



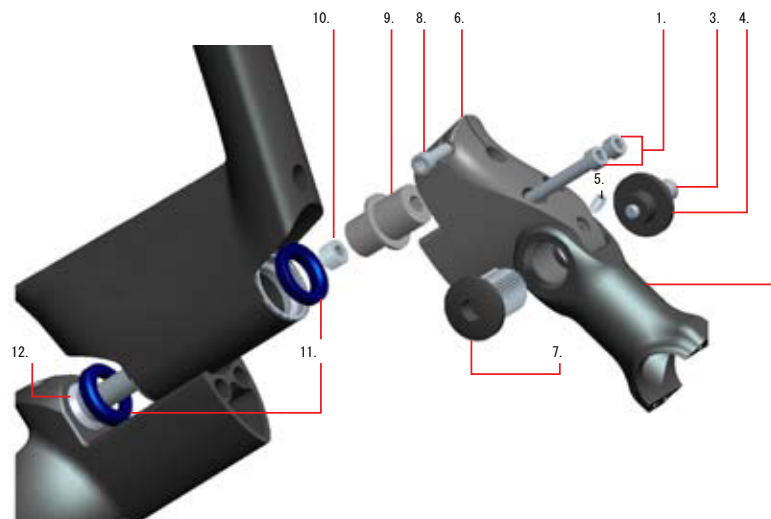
FEEL

Bayonet 3 Manual

Bayonet 3 フォーク/ステム部分展開図：

1. M6 X 40mm ボルト (2本)
2. Bayonet 3 ステム
3. M6 X 30mm ボルト (ナックル)
4. ナックル・サイドプレート
5. M5 セット・スクリュー
6. Bayonet 3 トップクラウン (ステム・ベース)
7. Bayonet 3 ナックル
8. M6 X 18mm ボルト (1本)
9. ステ管ナット
10. ステ管スクリュー
11. カスタム Bayonet 3 45° X 36°
シールドベアリング
12. ステ管

Bayonet 3



注意： FeltのBayonetステアリング・システムを組み立ててもしくは修理する場合、Felt正規販売店(ディーラー)にご依頼する事をお勧め致します。しかしながら、全Felt製バイクとBayonetステアリング・システム装備のフレームセットには組立(取扱)説明書が付属しています。Feltのホームページから入手可能です。

feltbicycles.com

FELT

Bayonet 3 Manual

ステップ1:

通常のフォーク同様に、
ローワーベアリング・レースをステ管に挿入する。(図1A参照)

Bayonet 3では、クラウン・レースが
ステ管と一体になっています。(図1B参照)



図 1A



図 1B

ステップ3:

トップベアリング・レースをステ管ナットに挿入する。(スライドさせる)
(図3A参照)

Bayonet 3ではトップ・レースはステ管と
一体になっている。(図3B参照)



図3A

インテグレイテッド
アッパーベアリング押し

図3B

ステップ2: (図2参照)

- ステ管ナットとステ管スクリューを組み立てます。
- 焼き付きと磨耗防止に、アルミニウムのネジ山にグリスを塗布し、ステ管ナット内にステ管スクリューを6mmの6角レンチを使用して、一番奥にまで軽く締め込む。(ナットの上部に軽く触れるまで締め込む。)

*締め過ぎに注意。(ステ管スクリューを締め過ぎない様に注意してください)
後で取り付けるために動かしします。

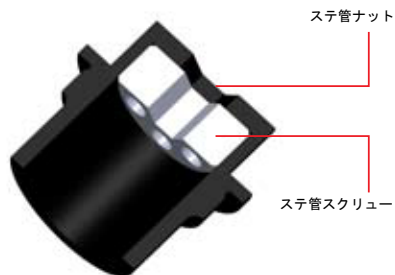


図2

ステップ4: (図4参照)

ベアリングをフレームに挿入します。
ベアリングの溝がある面を最初に挿入する。

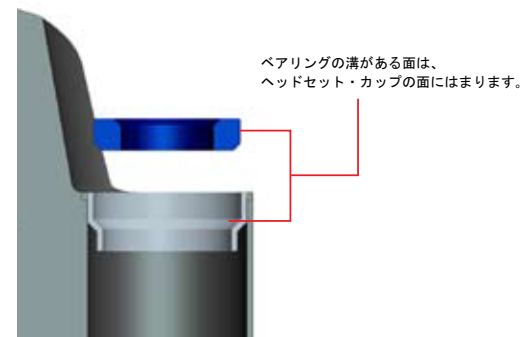


図4

ステップ5:

適したBayonetをフレームに挿入する。

ステップ6: (図6参照)

ステ管ナットをステ管に組み付ける。

- 焼き付きと磨耗防止に、アルミニウムのネジ山にグリスを塗布する。
アルミニウムのネジ山にグリスを塗布する。
- ステ管ナット内にステ管スクリーを8mmの6角レンチを使用して、締め込む。

ヘッドセットの張力を定める。
ネジ山なしの標準ヘッドセット同様、締め込む。
締め込み過ぎに注意。

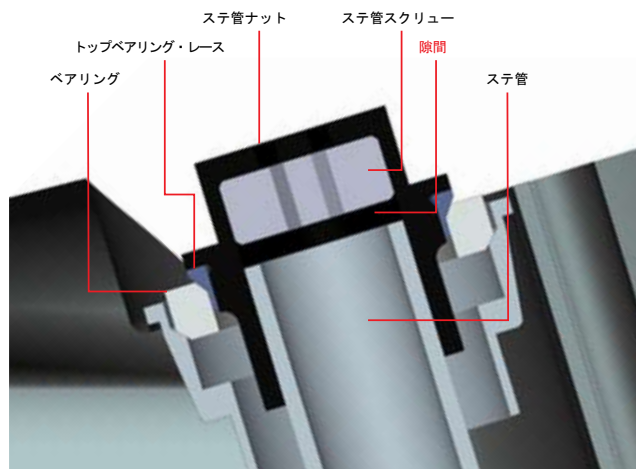


図6

ステップ7:

ステ管スクリーを占めこんでヘッドセット調節を固定する。

- 6角レンチを使用して、ステ管の穴に6角レンチを挿入し、ステ管スクリーを締め込む。
- ステ管に当たるまで、ステ管スクリーを時計回りに締め込む。
ステ管スクリーは調節されたヘッドセットを固定する。
- トルクレンチを使用して12Nで固定する。(図7参照)

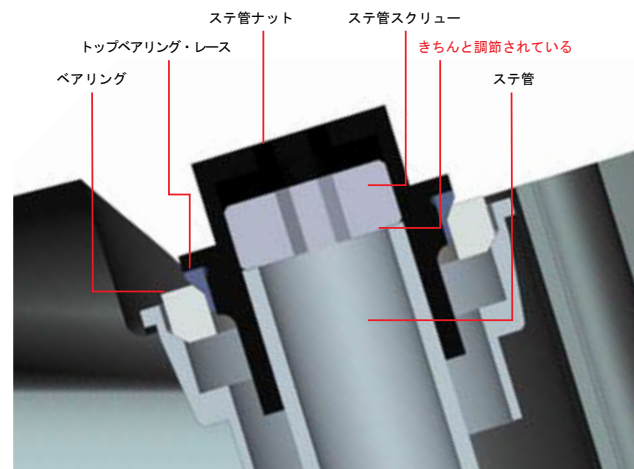


図7

ステップ8: (図8参照)

ステムをトップクラウンに組み付ける。

- ナックルをステムに挿入する。
ナックルのスロットとステムのスロットがぴったりと合うように注意する。
スムーズにフィットしてセットスクリューがきちんと設置される。(ステップ11で組み込む。)

ステムの角度を調整するので、
ナックルを取り付ける(組み込む前にステムの位置を再確認する)

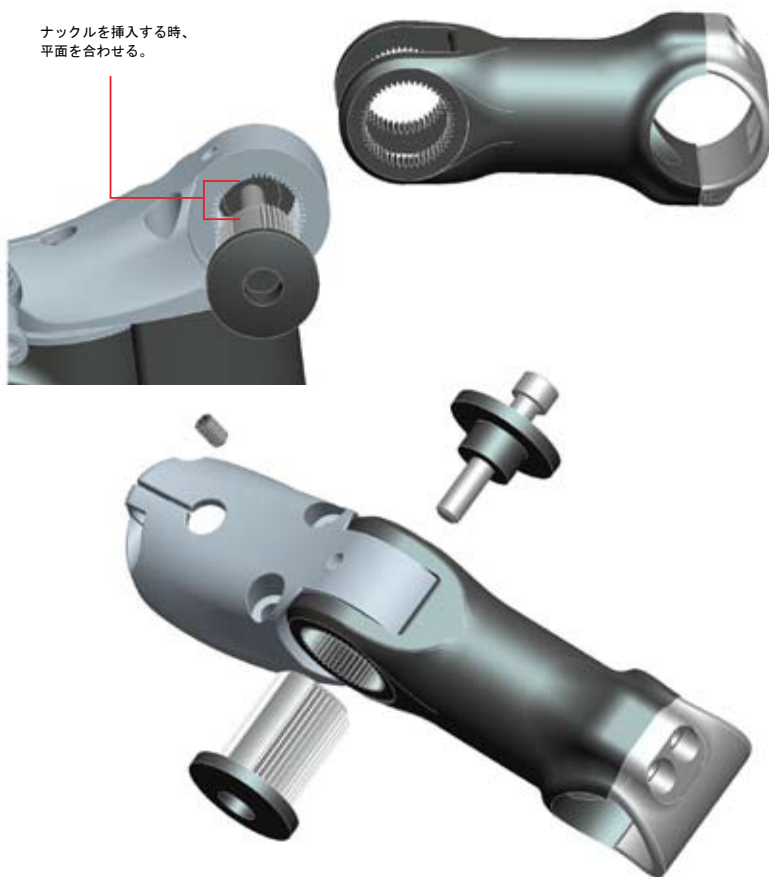


図8

ステップ9:

Bayonetステムを取り付ける。

- 組み上がったBayonetステムを、ステ管ナットに取り付ける。
- M6 X 30mm ボルト (Bayonet II) もしくは M6 X 40mm (Bayonet 3) ボルトを Bayonet フォークのネジ山を通して、ステムの穴に挿入する。
- トルクレンチを使用して12Nmでボルトを固定する。(図9参照)

ステップ10:

M6 X 18mm ピンチ・ボルトをBayonetステムに固定する。(図9参照)

- ルクレンチを使用して12Nmでボルトを固定する。

ステップ11:

Bayonetステムの後ろにセットスクリューを挿入する。
ステムの角度調節を固定する。



図9

終わりに:

最適な性能と機能を確認する為に、
定期的にボルトとハードウェアが正しく取り付けられているかご確認ください。
最新の弊社特有テクノロジーの技術的な情報については、
feltbicycles.com をご参照下さい。



Felt Bicycles 12 Chrysler Irvine, California 92618, USA

feltbicycles.com