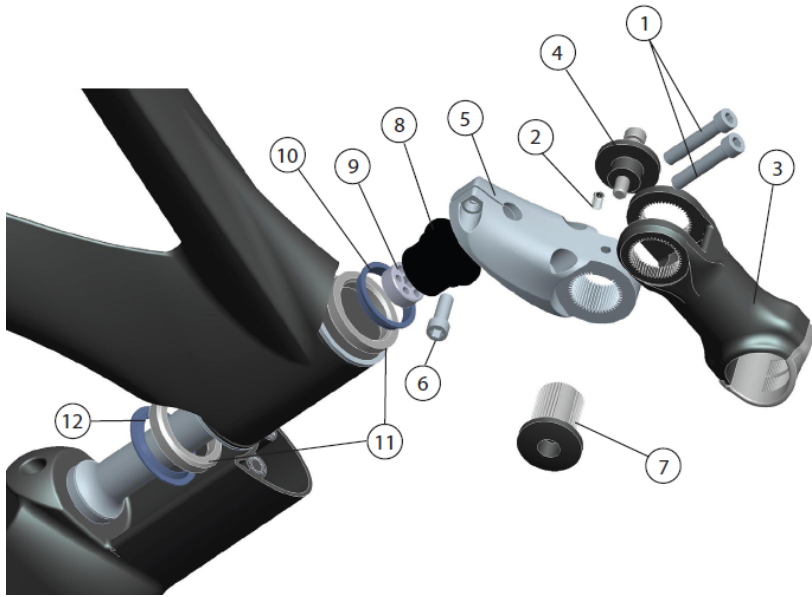
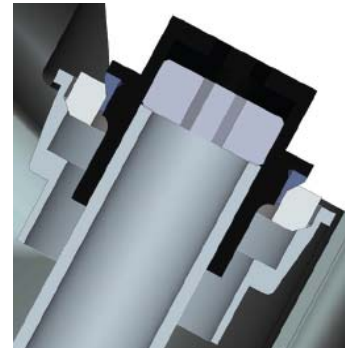


はじめに：Bayonet IIフォーク／ステム部品展開図



- ① M6 x 30 mmボルト(2本)
 - ② M5 セットスクリュー
 - ③ Bayonet IIステム
 - ④ ナックルサイドプレート
 - ⑤ Bayonet IIトップクラウン
 - ⑥ M6 x 18 mmボルト(1本)
 - ⑦ Bayonet IIナックル
 - ⑧ ステ管ナット
 - ⑨ ステ管スクリュー
 - ⑩ トップベアリング押し
 - ⑪ 45° x 36° シールドベアリング
 - ⑫ ロワーベアリング押し
- ステ管：フォークステアリング管

- ステップ 1：⑫ローワーベアリング押しをフォークのステ管に挿入する。
- ステップ 2：次に⑧ステ管ナットに⑨ステ管スクリューを組付ける。
はじめに軽く⑨ステ管スクリューにグリスを塗布する。
⑧ステ管ナット内に⑨ステ管スクリューを6 mm 6角レンチを使用して一番奥まで軽く締め込む。(締め過ぎに注意)
- ステップ 3：⑩トップベアリング押しを⑧ステ管ナットに挿入する。
- ステップ 4：次に⑪シールドベアリングをフレームに挿入する。
- ステップ 5：Bayonet IIフォークをフレームに挿入する。
- ステップ 6：次に⑧ステ管ナットをフォークのステ管に組付ける。
⑧ステ管ナットに軽くグリスを塗布する。
⑧ステ管ナットをフォークステ管に8 mm 6角レンチを使用して通常のアヘッド式と同様にフォークのガタが無くなるまで締め込む。
- ステップ 7：⑨ステ管スクリューを締め込んでヘッドセットを固定する。
⑧ステ管ナット内の⑨ステ管スクリューを6 mm 6角レンチを使用してフォークステ管に当たるまで時計回りに締め込む。
⑨ステ管スクリューは調整されたヘッドセットを固定する。
トルクレンチを使用して12 Nmで固定する。
- ステップ 8：⑤Bayonet IIトップクラウンに③ステムを組付ける。
⑦Bayonet IIナックルを③ステムと⑤トップクラウンに通して④ナックルサイドプレートを固定する。お好みの角度に③ステムを調整して②M5セットスクリューを⑤トップクラウンに締め込んで③ステムを固定する。
- ステップ 9：組み上がったBayonet IIステム本体を⑧ステ管ナットに取付ける。①M6 x 30 mmボルトを⑤トップクラウンに挿入してBayonet IIフォークに固定する。
トルクレンチを使用して12 Nmで固定する。
- ステップ 10：最後に⑥M6 x 18 mmボルトを⑤トップクラウンに締め込んでステム本体を⑧ステ管ナットに固定する。
トルクレンチを使用して12 Nmで固定する。



終わりに：常に自転車を安全に乗車ができるように定期的にフォークとフレームにガタ等がないこと、各ボルト類が緩んでいないことを点検してご使用下さい。