



# pedals

- ・メンテナンスマニュアル
- ・分解図
- ・補修パーツリスト



## ペダルツール

クランクブラザーズペダルを取り扱う際には以下のツールが必要になります。

- ・ 8mmアーレンキー
- ・ 3mmアーレンキー
- ・ 2mmアーレンキー
- ・ 15mmペダルレンチ (50/50のみ)
- ・ トルクレンチ
- ・ ドライバー大 (約9mm刃)
- ・ T25レンチ
- ・ グリース
- ・ ルブリカント
- ・ カミソリ/ナイフ



## ペダル・トラブルシューティング



### ボディとシャフトの遊び

注釈：ボディとシャフトの間には0.5～0.1mmの遊びが常に生じます。  
これはカートリッジベアリングケースやニードルベアリングケースの中をボールが動くためのものです。

1. エンドキャップがしっかりしまっているか確認してください。
2. ベアリングやブッシュがすり減っているか、取り替える必要があるかをチェックしてください。

### 固定不良

1. 使用時は保護材を取り除いてください。
2. クリートがすり減って、取り替える必要であるかどうかチェックしてください。
3. スプリングやウイングがすり減って、取り替える必要であるかどうかチェックしてください。
4. チタンペダルの場合はトライフローなどのケミカル剤を、駆動するチタン部品の表面に塗ってください。

### カーブドワッシャー

いくつかのペダルにはインナーとアウターウイングの間にカーブドワッシャーがあります。  
製造プロセスでの部品の変化をカバーし、カーブドワッシャーによってペダル機能に影響を及ぼさない役割をしています。  
過度のノイズを防ぐために、いくつかのペダルにはウェーブワッシャーが使用されています。



## エッグビーター1のオーバーホール

### 使用する工具

- ・ 8mmソケット&ラチェット
- ・ 8mmアーレンキー
- ・ バンチスリーブ
- ・ ビュレットツール
- ・ ベース、スリーブプッシャー
- ・ トルクレンチ
- ・ ドライバー小
- ・ ドライバー大
- ・ ペダルツールブロック
- ・ ニードルベアリングプッシュロッド
- ・ ハンマー

### 手順

1. ドライバー大でペダルからエンドキャップを取り除いてください。
2. 8mmソケットと8mmアーレンキーを使ってアクスルナットを外してください。  
ペダルボディからアクスルを取り出し、アクスルをきれいにし、シールを捨ててください。
3. カートリッジベアリングとシールリングを押し出してください。
4. プッシュをニードルベアリングプッシュロッドで押し出すか、あるいは引っ張り出してください。
5. ビュレットツールを使ってスリーブをカートリッジベアリング/エンドキャップ側に押し出してください。  
こうすることによってウイングアッセンブリーとバネが離れます。
6. ビュレットツールでスリーブをスライドさせます。ベーススリーブプッシャーを挿入します。
7. ペダルブロックを利用してスプリング、ウイング、ペダルボディホールを並べてください。  
ビュレットツールの丸みのある部分を使ってエンドキャップとボディを、ウイングとスプリングをスライドさせてください。スプリングが効き始めたところで、一度ハンマーでたたく必要があります。  
スリーブがきちんと納まっていないと、ウイングが破損する恐れがあります。  
やり方を習得するのにある程度の慣れが必要です。
8. シールはプッシュ側から外すことができます。それができたら再度挿入してください。
9. スリーブが中心に納まったところで、スプリングも同様に中心にあるかを確認してください。  
そうならない場合はドライバー大で微調整してください。
10. 新しいプッシュをボディに挿入してください。
11. 小シールリングを再び取り付けした後、新しいカートリッジベアリングを取り付けてください。
12. アクスルに新しいシールを取り付け、グリスアップしてください。
13. ボディにアクスルを挿入し、新しいアクスルナットを取り付けてください。  
4Nmで締め付けてください。2つのシールリップが確実にボディ内にあることを確認してください。  
不具合がある場合は、シール調整の段階からやり直してください。
14. プラスチックエンドキャップを取り付け、2.5Nmで締め付けてください。

## エッグビーター2、3、11のオーバーホール

### 使用する工具

- ・ 8mmソケット
- ・ 8mmアーレンキー
- ・ ラチェット
- ・ ニードルベアリングプッシュロッド
- ・ ピュレットツール
- ・ トルクレンチ
- ・ ドライバー小
- ・ ドライバー大(約9mm刃)
- ・ EBスリーブクランプ
- ・ 万力

### 手順

1. ドライバー大でペダルからエンドキャップを取り除いてください。
2. 8mmソケットと8mmアーレンキーを使ってアクスルナットを外してください。  
ペダルボディからアクスルを取り出ししてください。
3. 古いカートリッジベアリングを裏側から押し出してください（6mmアーレンキーが役立ちます）。
4. ニードルベアリングプッシュロッド/プッシュを押し出してください。
5. ウイングかスプリングを交換した際は5～10はスキップしてください。  
EBスリーブクランプと万力を使ってエッグビータースリーブを固定してください。
6. スプリングとボディのウイングの間にドライバーを挿入し、テコの原理を利用してスリーブをボディから抜いてください（スプリングかインナーウイングを交換した場合はこの作業だけ行ってください）。
7. 必要に応じてスプリングかインナーウイングを交換してください。
8. スプリング、インナーウイング、ボディを並べてください。
9. スリーブを挿入してボディ、スプリング、インナーウイングの中に押し込みます。
10. ステップ6と反対に、ボディの中にスリーブを通します。おおよそ20Nmで締め込んでください。
11. ニードルベアリング/プッシュをスリーブに戻します。ニードルをグリスアップしてください。
12. エッグビーターボディにカートリッジベアリングを挿入してください。
13. 古いアクスルシールを取り除き、新しいものと交換してください。  
アクスルをグリスアップして、ボディに戻してください。  
シールがボディに収納されているかを確認してください（もし不具合があれば、アクスルを外し、シールをセットし直してから挿入してください）。
14. 新しいアクスルナットを取り付けて、4Nmで締め付けてください。
15. プラスチックエンドキャップを取り付け、2.5Nmで締め付けてください。  
アルミエンドキャップの場合は3Nmで締め付けてください。

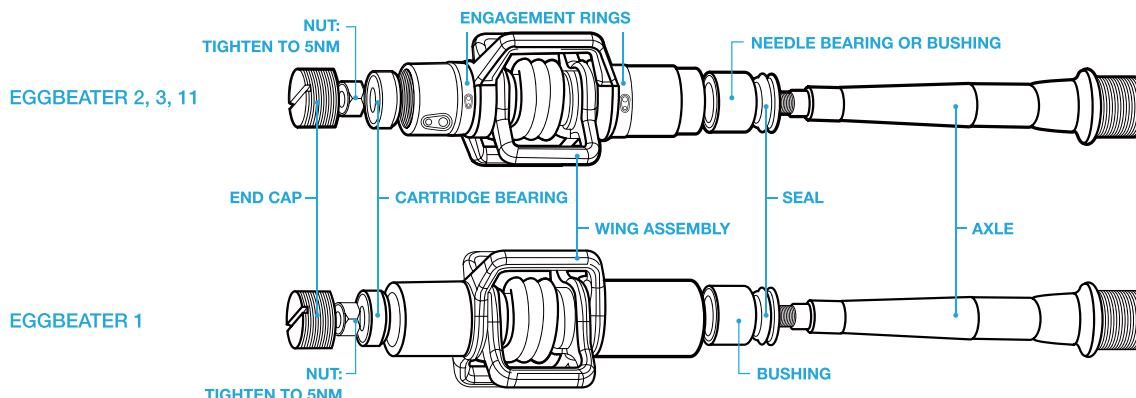
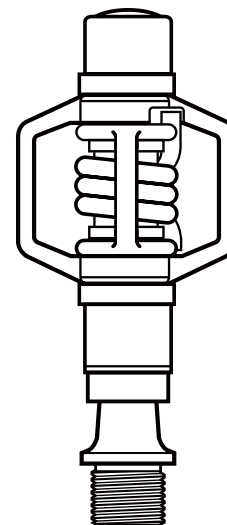


## eggbeater エッグビーター

製品の整備、取り付け方法、取り扱い時の注意事項をご案内します。

### ●ご使用前にお読みください。

- エッグビーターの機構と固定メカニズムを注意深く修得してください。
- 指示通りに取り扱わないことで思わぬ傷害の原因になることがあります。
- 製品に合ったクリートを装着したシューズで走行してください。
- エッグビーターペダル用のクランクブラザーズクリートのみを使用してください。
- クリートの状態を常にチェックし、摩耗時は交換してください。
- 装着時は乗車姿勢をチェックし、必要に応じてサドルを調整してください。
- ヘルメットを常に装着し、交通ルールを守って走行してください。
- 夜間走行時は前照灯とテールライトを点灯してください。
- ペダルの整備を怠らないでください。
- チタンシャフトペダルの体重制限は91kgです。注意：ハイドレーションバック使用時はそれを含む。
- 新たに使用する製品に関して疑問がある場合は、クランクブラザーズ正規取扱店に直接お問い合わせください。



### ●クリートの装着

#### 必要な工具

4mmアーレンキー  
トルクレンチ  
グリース

クランクブラザーズクリートは2ホール仕様のすべてのマウンテンバイクシューズと互換性があります。左右に3度ずつ、合計6度の稼働域があります。左右対象の構造なので、両方向に同じアングルで固定解除できます。クリートには2つのドットがあるものと、ドットがないものがあります。固定解除角が15度、あるいは20度のものをどちらに装着するかを選択できます。15度のクリートは20度のクリートよりも素早く固定解除できます。初級者の方には15度のクリートを装着することをおすすめします。

**警告：ロードシューズにはクランクブラザーズのロードクリートが必要です。2ホール仕様のマウンテンバイククリートをロードシューズで使用するの危険で、ケガなどの重大なアクシデントを引き起こす原因となります。**

どちらのアングルを使用するかを決めてください。通常のライダーには15度をおすすめします。

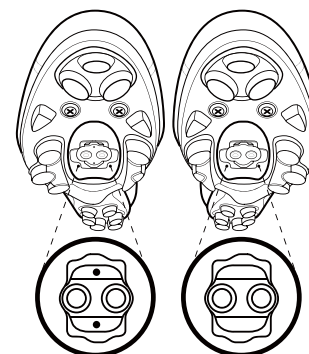
クリートは鏡に映し出される左右対称のイメージですので、かかとを外側にひねって固定解除するのはどちらも同じイメージで行います。

クリートのボルト穴に軽めのグリースを塗ってください。もし古いシューズに装着する場合は、クリートが確実に装着できるようにシューズのソールをきれいにしてください。

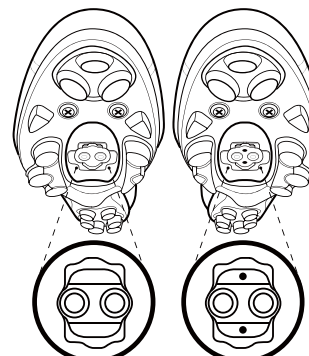
クリートをきちんと装着し、4mmアーレンキーで締め付けてください。もしシムやシューズシールドを使用する場合は、シューズのソールとクリートの間に装着し、長めのボルトを使用してください。

クリートの適正ポジションを決め、ボルトを5Nmで締め付けてください。もしヒザの痛みなどが生じる場合は、フィッティングの専門家にご相談ください。

15° RELEASE ANGLE.  
DOTTED CLEAT ON  
RIGHT SHOE:  
SOONER RELEASE



20° RELEASE ANGLE.  
DOTTED CLEAT ON  
LEFT SHOE:  
LATER RELEASE





## キャンディ1のオーバーホール

### 使用する工具

- ・ 8mmソケット&ラチェット
- ・ 8mmアーレンキー
- ・ バンチスリーブ
- ・ ビュレットツール
- ・ ベース、スリーブブッシャー
- ・ トルクレンチ
- ・ ドライバー小
- ・ ドライバー大
- ・ ペダルツールブロック
- ・ ニードルベアリングプッシュロッド
- ・ ハンマー

### 手順

1. ドライバー大でペダルからエンドキャップを取り除いてください。
2. 8mmソケットと8mmアーレンキーを使ってアクスルナットを外してください。  
ペダルボディからアクスルを取り出し、アクスルをきれいにし、シールを捨ててください。
3. カートリッジベアリングを押し出してください。
4. ブッシュをニードルベアリングプッシュロッドで押し出してください。
5. ウイングかスプリングを交換した際は5~8はスキップしてください。  
ビュレットツールを使ってスリーブをカートリッジベアリング側に押し出してください。  
こうすることによってウイングアッセンブリーとバネが離れます。
6. ビュレットツールでスリーブをスライドさせます。ベーススリーブブッシャーを挿入します。
7. ペダルブロックを利用してスプリング、ウイング、ペダルボディホールを並べてください。  
ビュレットツールの丸みのある部分を使ってエンドキャップとボディを、ウイングとスプリングをスライドさせてください。スプリングが効き始めたところで、一度ハンマーでたたく必要があります。スリーブがきちんと納まっていないと、ウイングが破損する恐れがあります。やり方を習得するのにある程度の慣れが必要です。
8. スリーブが中心に納まったところで、スプリングも同様に中心にあるかを確認してください。  
そうならない場合はドライバー大で微調整してください。
9. 新しいブッシュをボディに挿入してください。
10. 新しいカートリッジベアリング挿入してください。
11. アクスルに新しいシールを取り付け、グリスアップしてください。
12. ボディにアクスルを挿入し、新しいアクスルナットを取り付けてください。4Nmで締め付けてください。  
2つのシールリップが確実にボディ内にあることを確認してください。不具合がある場合は、シール調整の段階からやり直してください。
13. プラスチックエンドキャップを取り付け、2.5Nmで締め付けてください。

## キャンディ2、3、11のオーバーホール

### 使用する工具

- ・ 8mmソケット
- ・ 8mmアーレンキー
- ・ T25トルクスレンチ
- ・ ラチェット
- ・ ニードルベアリングプッシュロッド
- ・ ピュレットツール
- ・ トルクレンチ
- ・ 6mmアーレンキー
- ・ ドライバー小あるいはナイフ
- ・ ドライバー大 (約9mm刃)

### 手順

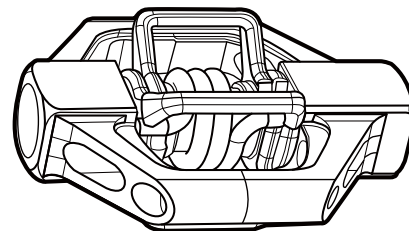
1. ペダルからエンドキャップを取り除いてください。
2. アクスルナットを外して、ペダルボディからアクスルを取り出してください。
3. 古いカートリッジベアリングを裏側から押し出してください（6mmアーレンキーが役立ちます）。
4. ペダルボディからトルクススクリューを外します。
5. ボディを2分割してください。
6. スリーブシールの指示に注意しながらボディから外してください。ドライバー小かナイフの刃先を使って慎重に作業してください。
7. プッシュロッドを使ってボディからニードルベアリングを押し出してください。
8. ウイングとスプリング部分からスリーブを押し出してください（スプリングかウイングを交換する必要がある場合だけこの作業を行ってください）。
9. ウイングとスプリング部分をピュレットツールでスリーブの中に戻してください。
10. プッシュロッドを使って新しいニードルベアリングをインナーボディに組み込んでください。ニードルをグリスアップしてください。
11. ボディにスリーブシールを戻し、ウイングとスプリング部分をボディに組み込んでください。
12. トルクネジをボディに戻し、6Nmで締め込んでください。
13. 必要に応じてアクスルシールを新しいものに交換してください。
14. ボディにカートリッジベアリングを組み込んでください。
15. 新しいアクスルナットを取り付けて、4Nmで締め付けてください。
16. プラスチックエンドキャップを取り付け、2.5Nmで締め付けてください。アルミエンドキャップの場合は3Nmで締め付けてください。





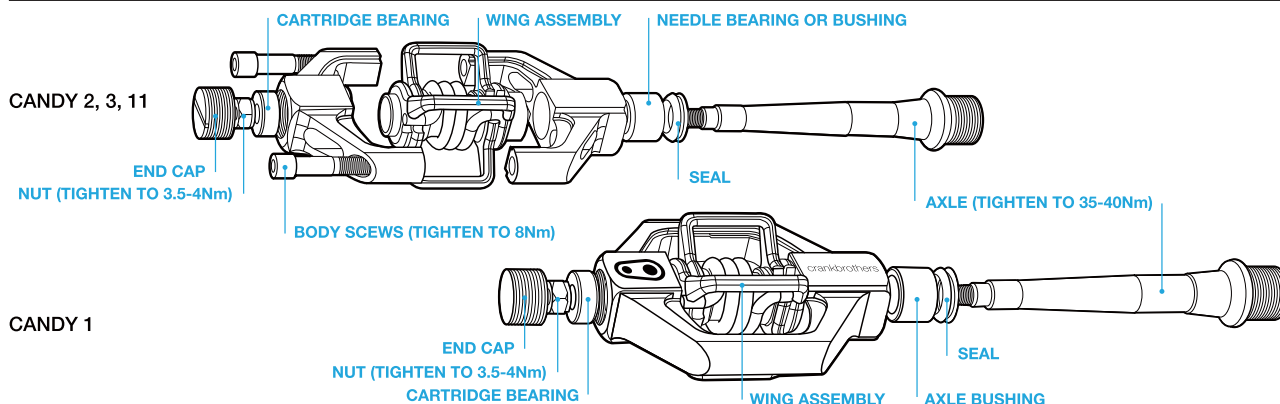
candy キャンディ

製品の整備、取り付け方法、取り扱い時の注意事項をご案内します。



## ●ご使用の前にお読みください。

- ・エッグピーターの機構と固定メカニズムを注意深く修得してください。
- ・指示通りに取り扱わないことで思わぬ傷害の原因になることがあります。
- ・製品に合ったクリートを装着したシューズで走行してください。
- ・エッグピーターペダル用のクランクブラザーズクリートのみを使用してください。
- ・クリートの状態を常にチェックし、摩耗時は交換してください。
- ・装着時は乗車姿勢をチェックし、必要に応じてサドルを調整してください。
- ・ヘルメットを常に装着し、交通ルールを守って走行してください。
- ・夜間走行時は前照灯とテールライトを点灯してください。
- ・ペダルの整備を怠らないでください。
- ・チタンシャフトペダルの体重制限は91kgです。注意：ハイドレーションバック使用時はそれを含む。
- ・新たに使用する製品に関して疑問がある場合は、お買上げの販売店まで直接お問い合わせください。



## ●クリートの装着

### 必要な工具

4mmアーレンキー  
トルクレンチ  
グリース

クランクブラザーズクリートは2ホール仕様のすべてのマウンテンバイクシューズと互換性があります。左右に3度ずつ、合計6度の稼動域があります。左右対象の構造なので、両方向に同じアングルで固定解除できます。クリートには2つのドットがあるものと、ドットがないものがあります。固定解除角が15度、あるいは20度のものをどちらに装着するかを選択できます。15度のクリートは20度のクリートよりも素早く固定解除できます。初級者の方には15度のクリートを装着することをおすすめします。

**警告：ロードシューズにはクランクブラザーズのロードクリートが必要です。2ホール仕様のマウンテンバイククリートをロードシューズで使用するのは危険で、ケガなどの重大なアクシデントを引き起こす原因となります。**

どちらのアングルを使用するかを決めてください。通常のライダーには15度をおすすめします。

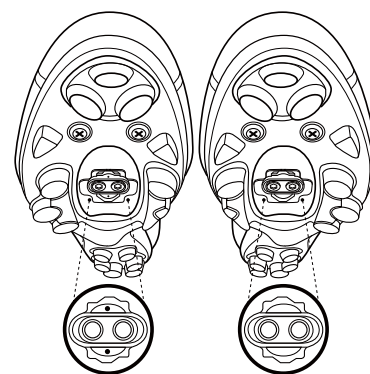
クリートは鏡に映し出される左右対称のイメージですので、かかとを外側にひねって固定解除するのはどちらも同じイメージで行います。

クリートのボルト穴に軽めのグリースを塗ってください。もし古いシューズに装着する場合は、クリートが確実に装着できるようにシューズのソールをきれいにしてください。

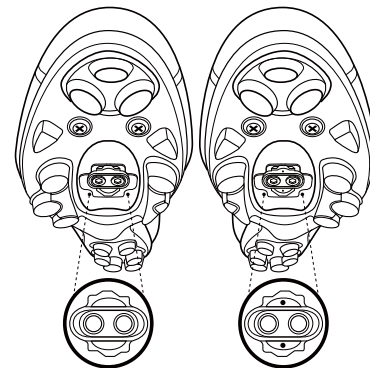
クリートをきちんと装着し、4mmアーレンキーで締め付けてください。もしシムやシューズシールドを使用する場合は、シューズのソールとクリートの間に装着し、長めのボルトを使用してください。

クリートの適正ポジションを決め、ボルトを5Nmで締め付けてください。もしヒザの痛みなどが生じる場合は、フィッティングの専門家にご相談ください。

15° RELEASE ANGLE.  
DOTTED CLEAT ON  
RIGHT SHOE :  
SOONER RELEASE



20° RELEASE ANGLE.  
DOTTED CLEAT ON  
LEFT SHOE :  
LATER RELEASE



COPYRIGHT © 2009 BY SELLE ROYAL GROUP  
These drawings, any and all specifications and data herein contained and the products manufactured in accordance with the said drawings, specifications and data are the exclusive property of Selle Royal Group of Pozzoleone (Venezia) Italy, in accordance with the provisions of the National laws and International Conventions for the protection of Intellectual Property. No disclosure, copy, use, manufacture, advertising, and sale of the said drawings, specifications, data and products are permitted without the prior written consent of Selle Royal Group

1.図面上の ~ の番号で必要なパーツを探して下さい。

2.PART#とPDFの最後にあるリストと検索コードが一致するものが該当パーツになります。  
\* PDFソフトの検索機能を使用すると素早く探すことができます。  
\* リストに無い物は取り扱いがないパーツとなります。

ITEM #	PART #	NAME	MATERIAL / SIZE / DESCRIPTION	QTY.
1	10357	Bearing 6 x 13 x 5	ABI 6 x 13 x 5	2
2	13085	Bushing, Spindle Next Gen	RTP 899X85146	2
3	13087	Body, EB Low Cost	Stamped Steel	2
4	13072	Cleat V3, Marked	Forged Bronze Alloy	1
5	13073	Cleat V3, Unmarked	Forged Bronze Alloy	1
6	-	End Cap, Next Gen	Plastic	2
7	10433	Nut, Spindle	Stainless Steel/with Plastic Thread lock	2
8	11092	Screw, Cleat Short	M5 x 8 x 10 SUS303	4
9	11093	Screw, Cleat Long	M5 x 8 x 12 SUS303	4
10	13075	Seal, Spindle Next Gen	Buna-N	2
11	13088	Seal, Ring Large	Rubber	2
12	13089	Seal Ring, Small	Rubber	2
13	11098	Shim, Cleat	PP	2
14	13076	Sleeve, Eggbeater Next Gen	Steel	2
15	13077	Spindle, Next Gen	SCM435 Steel	1
16	13078	Spindle, Next Gen	SCM435 Steel	1
17	-	Spring, Large OD	Stainless steel	2
18	13086	Wing, Inner Next Gen	Stamped Steel	2

	6) Plastic End Cap	17) Spring
NATURAL	13127	13118
BLACK	13128	13119
GOLD	13129	13120
RED	13130	13121
BLUE	13131	13122
ORANGE	13132	13123
GREEN	13133	13124
PURPLE	13134	13125
GUN METAL	13135	13126

 **crankbrothers**  
310 BROADWAY, LAGUNA BEACH, CA 92651  
TEL: (949) 464 9916 FAX: (949) 376 7010

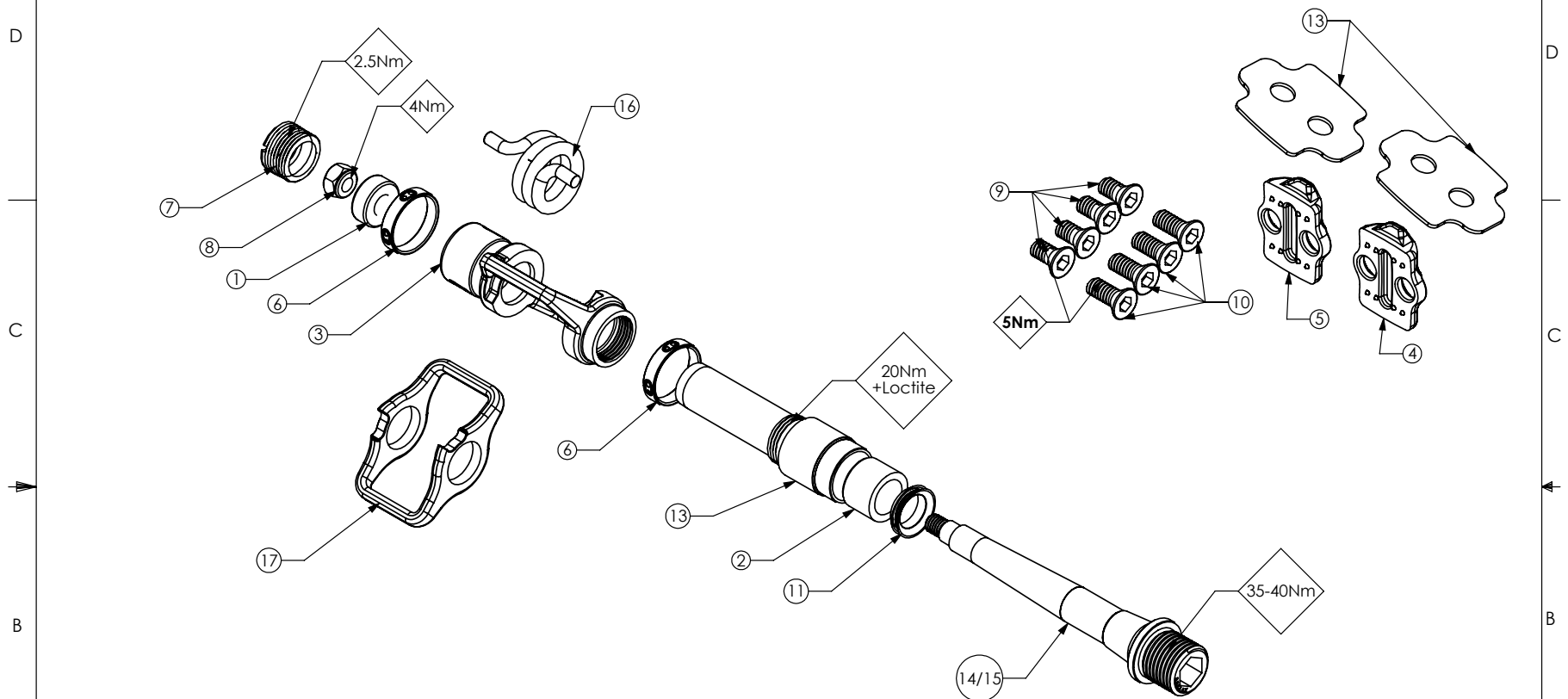
**BOM, EGGBEATER 1  
NEXT GEN**

SIZE **A** DWG./PART NO. REV.  
SCALE 1:2




COPYRIGHT © 2009 BY SELLE ROYAL GROUP

These drawings, any and all specifications and data herein contained and the products manufactured in accordance with the said drawings, specifications and data are the exclusive property of Selle Royal Group (Vicenza) Italy, in accordance with the provisions of the National laws and International Conventions for the protection of Intellectual Property. No disclosure, copy, use, manufacture, advertising, and sale of the said drawings, specifications, data and products are permitted without the prior written consent of Selle Royal Group



ITEM #	PART #	NAME	MATERIAL / SIZE / DESCRIPTION	QTY.
1	10357	Bearing 6 x 13 x 5	ABI 6 x 13 x 5	2
2	13085	Bushing, Spindle Next Gen	RTP SLEEVE	2
3	13071	Body, Eggbeater Next Gen	Cast Steel	2
4	13072	Cleat V3, Marked	Forged Bronze Alloy	1
5	13073	Cleat V3, Unmarked	Forged Bronze Alloy	1
6	-	Color Ring, Eggbeater Next Gen	TPR	4
7	-	End Cap, Next Gen	Plastic	2
8	10433	Nut, Spindle	Stainless Steel/with Plastic Thread lock	2
9	11092	Screw, Cleat Short	M5 x 8 x 10 SUS303	4
10	11093	Screw, Cleat Long	M5 x 8 x 12 SUS303	4
11	13075	Seal, Spindle Next Gen	Buna-N	2
12	11098	Shim, Cleat	PP	2
13	13076	Sleeve, Eggbeater Next Gen	Steel	2
14	13077	Spindle, Next Gen Left	SCM435 Steel	1
15	13078	Spindle, Next Gen Right	SCM435 Steel	1
16	-	Spring, Large OD	Stainless steel	2
17	13086	Wing, Inner Next Gen	Stamped Steel	2

Color Configuration			
	6) Color Ring	7) Plastic End Cap	16) Spring
NATURAL		13127	13118
BLACK	13113	13128	13119
GOLD	13074	13129	13120
RED	13116	13130	13121
BLUE	13112	13131	13122
ORANGE	13114	13132	13123
GREEN	13115	13133	13124
PURPLE		13134	13125
GUN METAL		13135	13126

 **crankbrothers**  
310 BROADWAY, LAGUNA BEACH, CA 92651  
TEL: (949) 464 9916 FAX: (949) 376 7010

**BOM, EGGBEATER 2 NEXT GEN**

SIZE **A** DWG./PART NO. \_\_\_\_\_ REV. \_\_\_\_\_

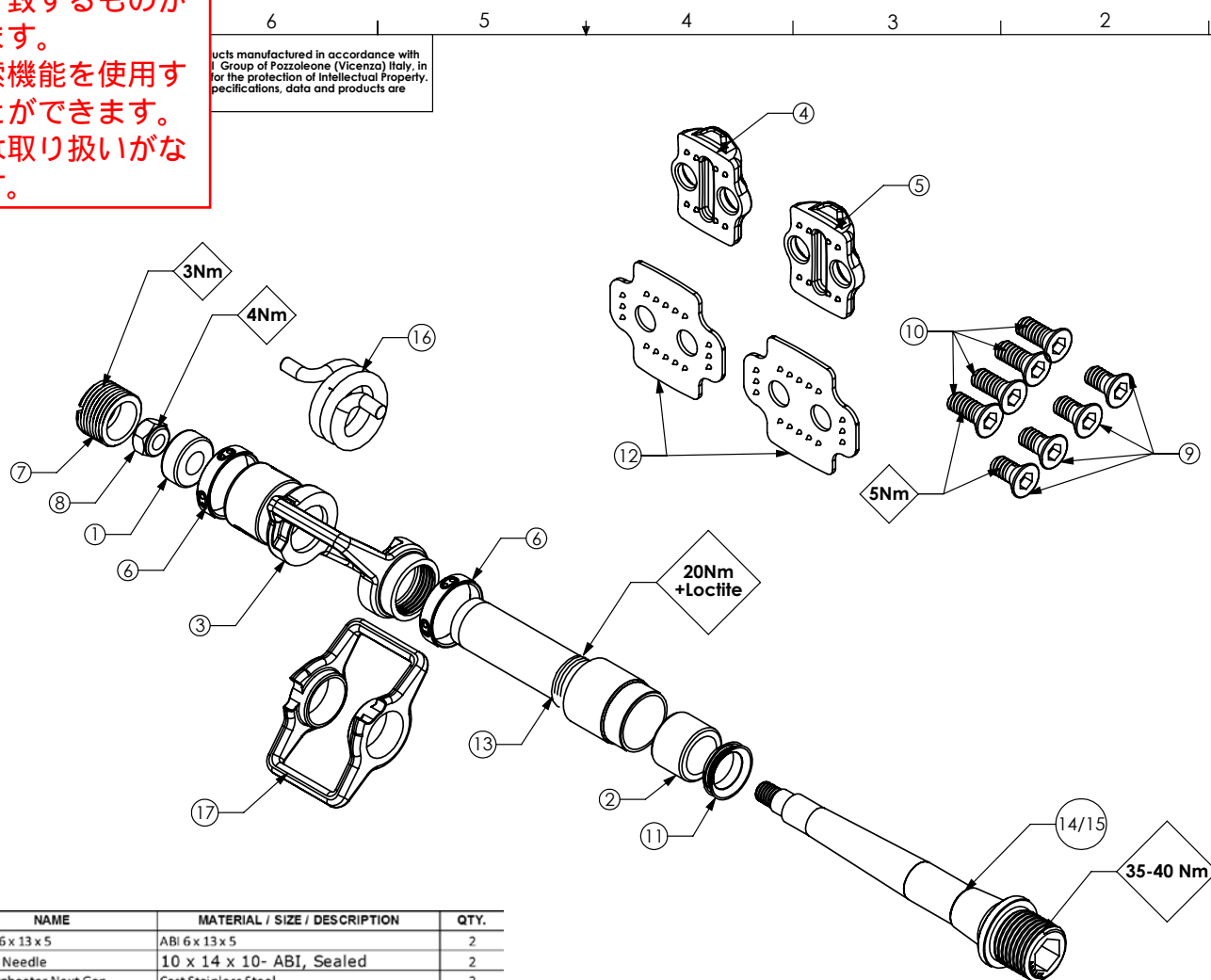
SCALE 1:1.5

2. PART#とPDFの最後にあるリストと検索コードが一致するものが該当パーツになります。

\* PDFソフトの検索機能を使用すると素早く探すことができます。

\* リストに無い物は取り扱いがないパーツとなります。

1. 図面上の ~ の番号で必要なパーツを探して下さい。



ITEM #	PART #	NAME	MATERIAL / SIZE / DESCRIPTION	QTY.
1	10357	Bearing 6 x 13 x 5	ABI 6 x 13 x 5	2
2	13070	Bearing, Needle	10 x 14 x 10- ABI, Sealed	2
3	13071	Body, Eggbeater Next Gen	Cast Stainless Steel	2
4	13072	Cleat V3, Marked	Forged Bronze Alloy	1
5	13073	Cleat V3, Unmarked	Forged Bronze Alloy	1
6	-	Color Ring, Eggbeater Next Gen	TPR	4
7	-	End Cap, Next Gen	Plastic w/hex hole	2
8	10433	Nut, Spindle	Stainless Steel/with Plastic Thread lock	2
9	11092	Screw, Cleat Short	M5 x 8 x 10 SUS303	4
10	11093	Screw, Cleat Long	M5 x 8 x 12 SUS303	4
11	13075	Seal, Spindle Next Gen	Buna-N	2
12	11098	Shim, Cleat	PP	2
13	13076	Sleeve, Eggbeater Next Gen	Steel	2
14	13077	Spindle, Next Gen	SCM435 Steel	1
15	13078	Spindle, Next Gen	SCM435 Steel	1
16	-	Spring, Large OD	Stainless steel	2
17	13079	Wing, Inner Next Gen	Cast 17-4ph Stainless Steel	2

Color Configuration			
	6) Color Ring	7) Aluminum End Cap	16) Spring
NATURAL		13136	13118
BLACK	13113	13137	13119
GOLD	13074	13138	13120
RED	13116	13139	13121
BLUE	13112	13140	13122
ORANGE	13114	13141	13123
GREEN	13115	13142	13124
PURPLE		13143	13125
GUN METAL			13126

 **crankbrothers**

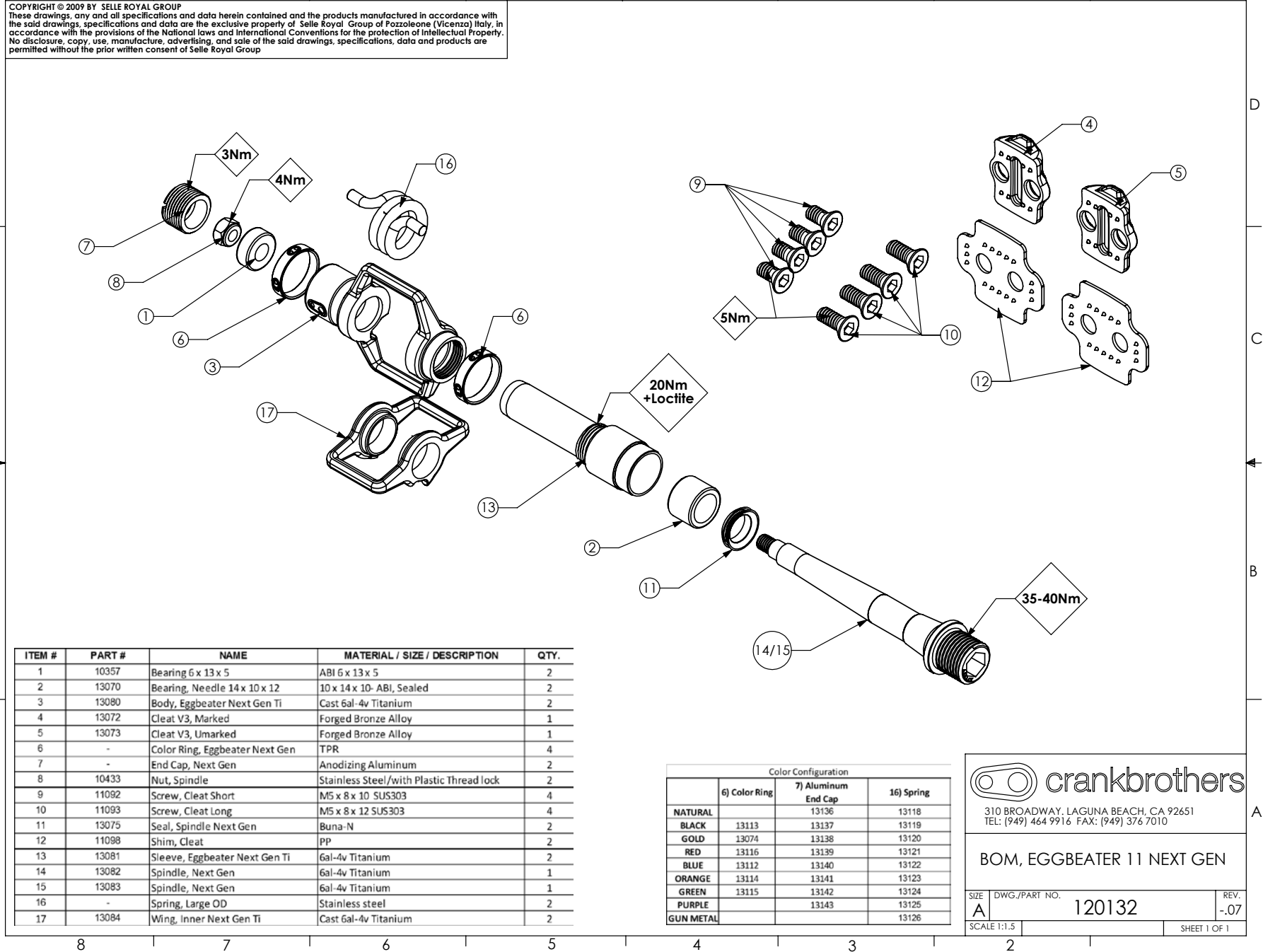
310 BROADWAY, LAGUNA BEACH, CA 92651  
TEL: (949) 464 9916 FAX: (949) 376 7010

**BOM, EGGBEATER 3 NEXT GEN**

SIZE **A** DWG./PART NO. REV.

SCALE 1:1.5

COPYRIGHT © 2009 BY SELLE ROYAL GROUP  
These drawings, any and all specifications and data herein contained and the products manufactured in accordance with the said drawings, specifications and data are the exclusive property of Selle Royal Group of Pozzoleone (Vicenza) Italy, in accordance with the provisions of the National laws and International Conventions for the protection of Intellectual Property. No disclosure, copy, use, manufacture, advertising, and sale of the said drawings, specifications, data and products are permitted without the prior written consent of Selle Royal Group



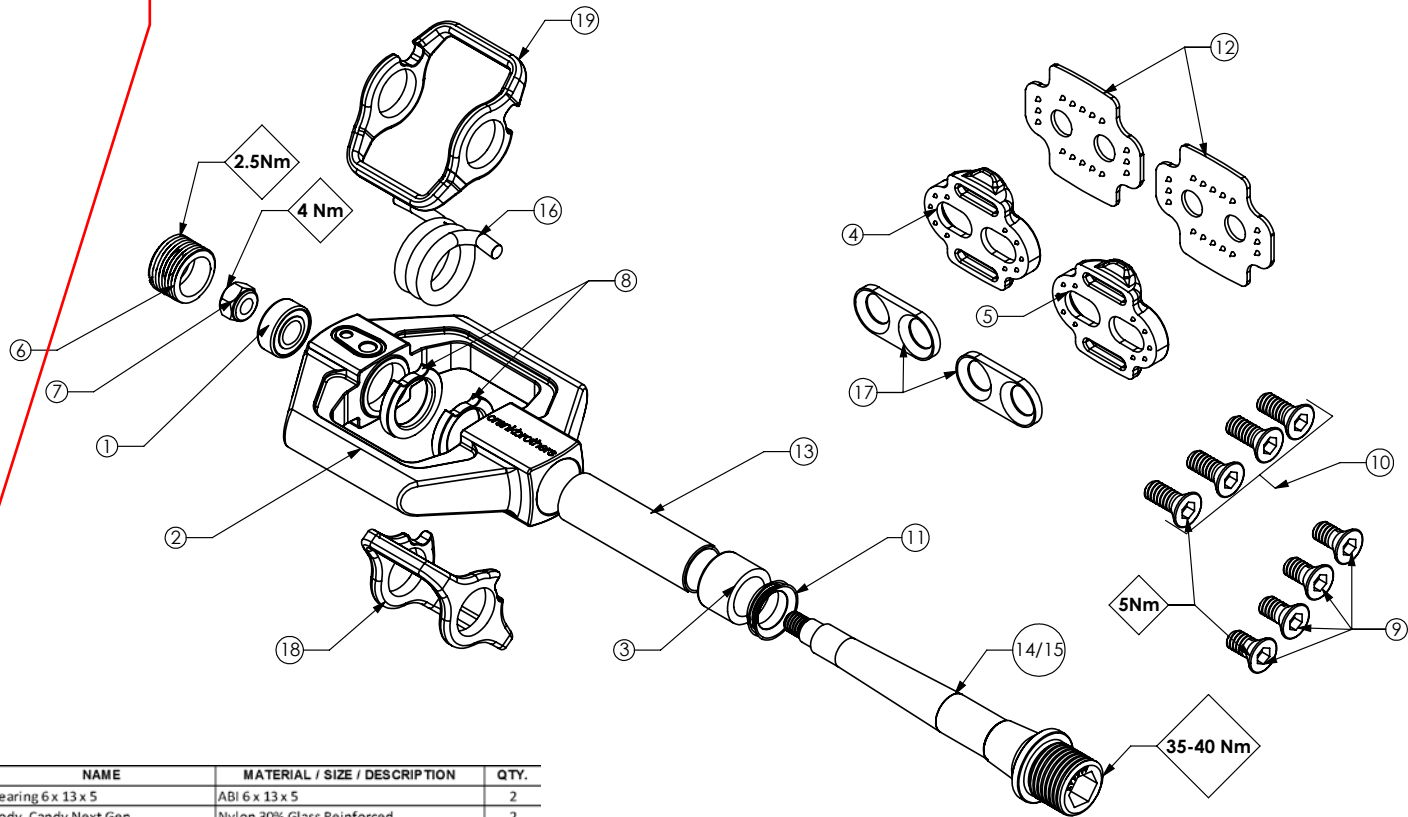


2.PART#とPDFの最後にあるリストと検索コードが一致するものが該当パーツになります。  
\* PDFソフトの検索機能を使用すると素早く探すことができます。  
\* リストに無い物は取り扱いがないパーツとなります。

1.図面上の ~ の番号で必要なパーツを探して下さい。


COPYRIGHT © 2016  
These drawings, in whole or in part, are the property of Crank Brothers, Inc. No disclosure, copying, or reproduction is permitted without written permission.

Conformance with  
EN 15194 (Italy, in  
full Property,  
ducts are



ITEM #	PART #	NAME	MATERIAL / SIZE / DESCRIPTION	QTY.
1	10357	Bearing 6 x 13 x 5	ABI 6 x 13 x 5	2
2	SEE TABLE	Body, Candy Next Gen	Nylon 30% Glass Reinforced	2
3	13085	Bushing, Spindle Next Gen	RTP SLEEVE	2
4	11096	Cleat V2, Marked	Forged Bronze Alloy	1
5	11099	Cleat V2, Unmarked	Forged Bronze Alloy	1
6	SEE TABLE	End cap, Next Gen Plastic	Plastic w/hex hole	2
7	10433	Nut, Spindle	Stainless steel w/plastic thread lock	2
8	13090	RING, SPACER	DELRIIN, BLACK	4
9	11092	Screw, Cleat Short	M5 x 8 x 10 SUS303	4
10	11093	Screw, Cleat Long	M5 x 8 x 12 SUS303	4
11	13075	Seal, Spindle Next Gen	Buna-N	2
12	11098	Shim, Cleat	PP	2
13	13091	Sleeve, Next Gen	Stainless	2
14	13077	Spindle, Next Gen Left	SCM435 Steel	1
15	13078	Spindle, Next Gen Right	SCM435 Steel	1
16	SEE TABLE	Spring, Large OD	Stainless steel	2
17	11097	Washer V2, Cleat	-	2
18	13086	Wing, stamped inner body	Stamped Steel	2
19	13092	Wing, stamped outer body	Stamped Steel	2

Color Configuration			
	2) Body	6) Plastic End Cap	16) Spring
NATURAL	-	13127	13118
BLACK	13340	13128	13119
GOLD	-	13129	13120
RED	-	13130	13121
BLUE	-	13131	13122
ORANGE	-	13132	13123
GREEN	-	13133	13124
PURPLE	-	13134	13125
GUN METAL	-	13135	13126
WHITE	13339	-	-

 **crankbrothers**  
310 BROADWAY, LAGUNA BEACH, CA 92651  
TEL: (949) 464 9916 FAX: (949) 376 7010

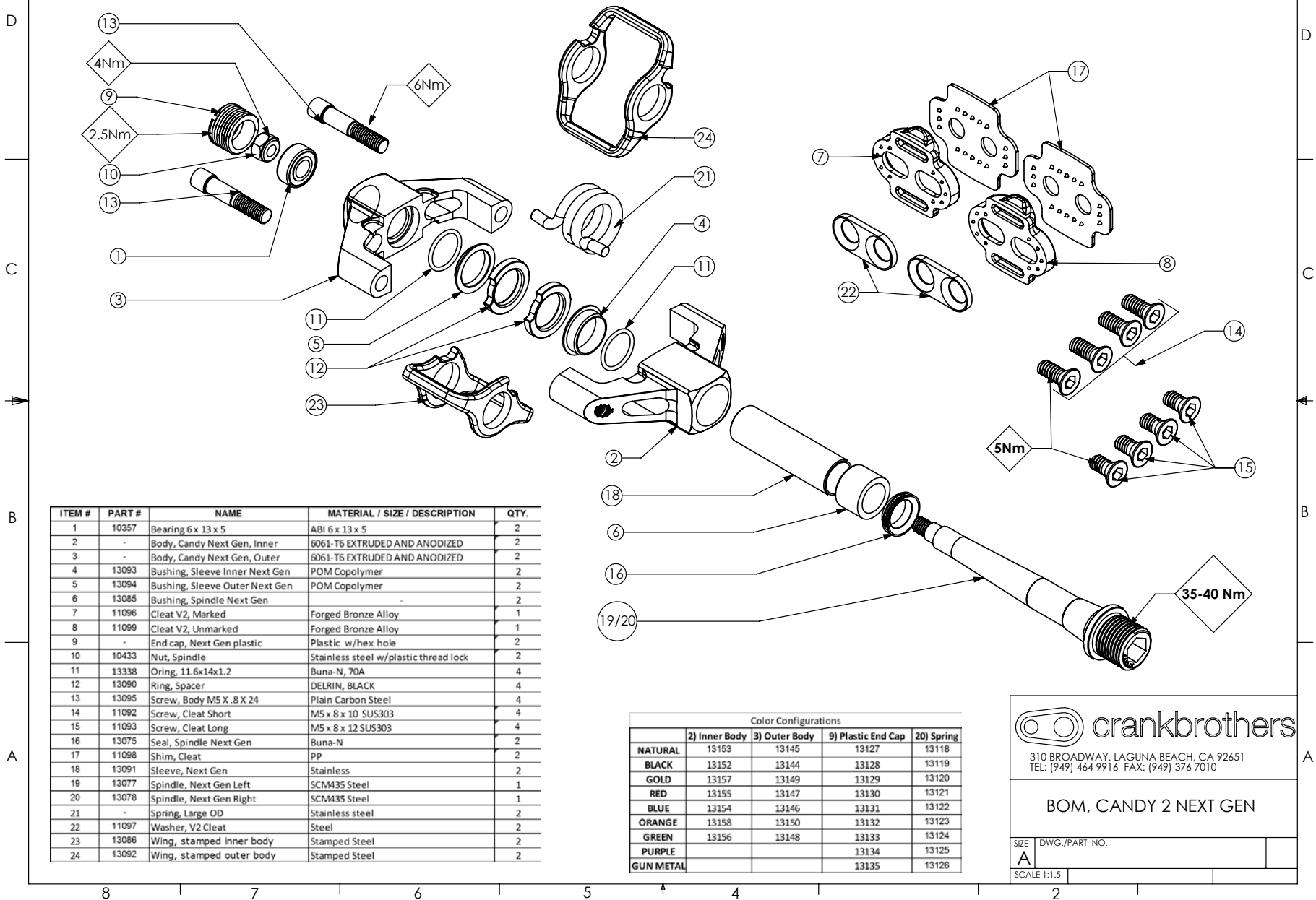
**BOM, CANDY 1 NEXT GEN**

SIZE A DWG./PART NO. REV.

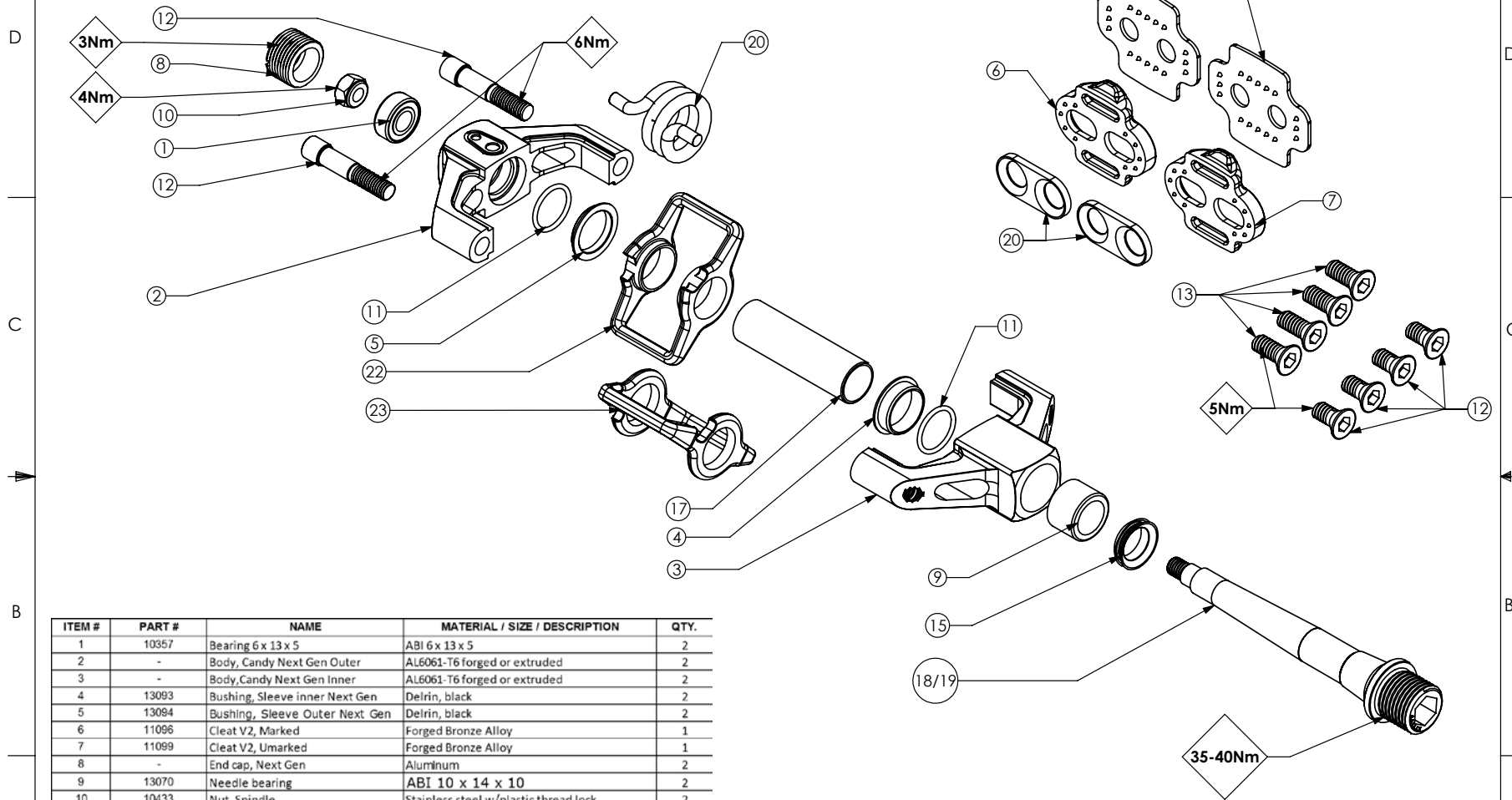
SCALE 1:1.5



COPYRIGHT © 2009 BY SELLE ROYAL GROUP  
These drawings, any and all specifications and data herein contained and the products manufactured in accordance with the said drawings, specifications and data are the exclusive property of Selle Royal Group of Pozzoleone (Vicenza) Italy, in accordance with the provisions of the National laws and International Conventions for the protection of Intellectual Property. No disclosure, copy, use, manufacture, advertising, and sale of the said drawings, specifications, data and products are permitted without the prior written consent of Selle Royal Group



COPYRIGHT © 2009 BY SELLE ROYAL GROUP  
 These drawings, any and all specifications and data herein contained and the products manufactured in accordance with the said drawings, specifications and data are the exclusive property of Selle Royal Group of Fossolone (Vicenza) Italy, in accordance with the provisions of the National laws and International Conventions for the protection of Intellectual Property. No disclosure, copy, use, manufacture, advertising, and sale of the said drawings, specifications, data and products are permitted without the prior written consent of Selle Royal Group



ITEM #	PART #	NAME	MATERIAL / SIZE / DESCRIPTION	QTY.
1	10357	Bearing 6 x 13 x 5	ABI 6 x 13 x 5	2
2	-	Body, Candy Next Gen Outer	AL6061-T6 forged or extruded	2
3	-	Body, Candy Next Gen Inner	AL6061-T6 forged or extruded	2
4	13093	Bushing, Sleeve inner Next Gen	Delrin, black	2
5	13094	Bushing, Sleeve Outer Next Gen	Delrin, black	2
6	11096	Cleat V2, Marked	Forged Bronze Alloy	1
7	11099	Cleat V2, Unmarked	Forged Bronze Alloy	1
8	-	End cap, Next Gen	Aluminum	2
9	13070	Needle bearing	ABI 10 x 14 x 10	2
10	10433	Nut, Spindle	Stainless steel w/plastic thread lock	2
11	13338	O-ring, 11.6x14x1.2	Buna-N, 70A	4
12	13095	Screw, Body M5 x 8 x 24	Stainless Steel	4
13	11092	Screw, Cleat Short	M5 x 8 x 10 SUS303	4
14	11093	Screw, Cleat Long	M5 x 8 x 12 SUS303	4
15	13075	Seal, Spindle Next Gen	Buna-N	2
16	11098	Shim, Cleat	PP	2
17	13091	Sleeve, Next Gen	Stainless	2
18	13077	Spindle, Next Gen Left	SCM435 Steel	1
19	13078	Spindle, Next Gen Right	SCM435 Steel	1
20	-	Spring, Large OD	Stainless steel	2
21	11097	Washer, V2 Cleat	Steel	2
22	13079	Wing, inner body	Cast 17-4ph Cast Stainless Steel	2
23	13096	Wing, outer body	Cast 17-4ph Cast Stainless Steel	2

Color Configurations				
	2) Outer Body	3) Inner Body	8) Aluminum End Cap	19) Spring
NATURAL	13145	13153	13136	13118
BLACK	13144	13152	13137	13119
GOLD	13149	13157	13138	13120
RED	13147	13155	13139	13121
BLUE	13146	13154	13140	13122
ORANGE	13150	13158	13141	13123
GREEN	13148	13156	13142	13124
PURPLE			13143	13125
GUN METAL				13126

**crankbrothers**

310 BROADWAY, LAGUNA BEACH, CA 92651  
 TEL: (949) 464 9916 FAX: (949) 376 7010

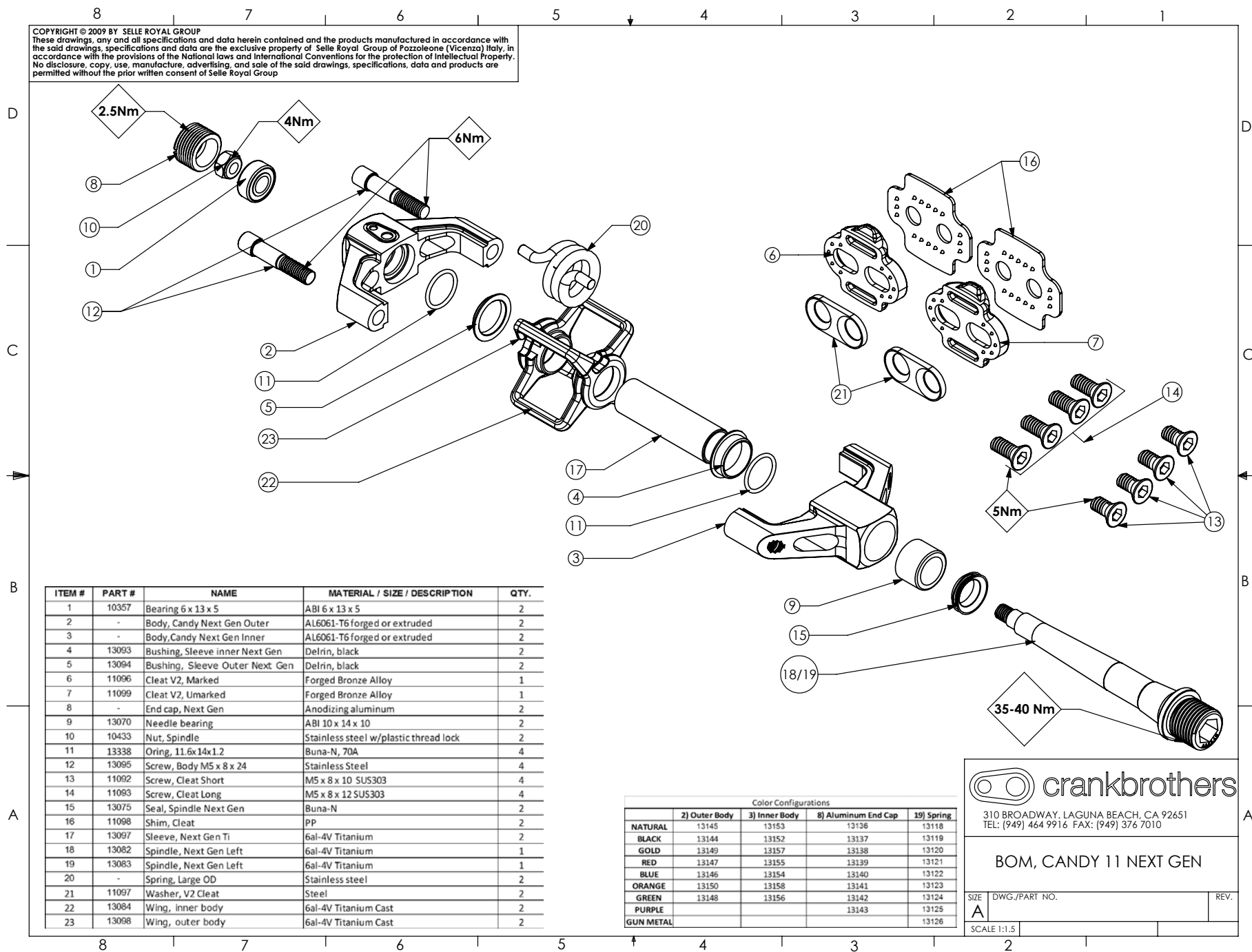
**BOM, CANDY 3 NEXT GEN**

SIZE **A** DWG./PART NO. \_\_\_\_\_ REV. \_\_\_\_\_

SCALE 1:1.5







検索コード	発注番号	商品名	税込上代単価	税抜上代
11730	571112	ペダルパーツ 2010イコウ EB/キャンディ ニードルベアリングキット	¥2,100	¥2,000
11729	571113	ペダルパーツ 2010イコウ EB/キャンディ フッシュキット	¥2,100	¥2,000
10237	571203	ペダルパーツ 5050 ショートピン ゴールド	¥1,575	¥1,500
10238	571204	ペダルパーツ 5050 ショートピン シルバー	¥1,575	¥1,500
10243	571202	ペダルパーツ 5050 スクリューピンキット ブラック	¥1,575	¥1,500
10239	571205	ペダルパーツ 5050 ロングピン ゴールド	¥1,575	¥1,500
10240	571206	ペダルパーツ 5050 ロングピン シルバー	¥1,575	¥1,500
13338	574557	ペダルパーツ オリング 11.6X14X1.2 キャンディ2/3/11 13338	¥210	¥200
61001	571111	ペダルパーツ SLスピンドル ショート エックヒーターヨウ	¥5,775	¥5,500
13098	574543	ペダルパーツ アウターウイング キャンディ11 2012 13098	¥5,250	¥5,000
10555	571171	ペダルパーツ アウターウイング ブラック クワトロ	¥1,050	¥1,000
10248	571020	ペダルパーツ アウターシール 5050XX	¥210	¥200
10479	571076	ペダルパーツ アウターシール アシト/マレット08	¥210	¥200
13094	574551	ペダルパーツ アウターフッシュスリーブ キャンディ2/3/11 13094	¥315	¥300
13150	574518	ペダルパーツ アウターホディ キャンディ3/11 オレンジ 2012 13150	¥1,575	¥1,500
13149	574517	ペダルパーツ アウターホディ キャンディ3/11 ゴールド 2012 13149	¥1,575	¥1,500
13151	574519	ペダルパーツ アウターホディ キャンディ3/11 シルバー 2012 13151	¥1,575	¥1,500
13144	574515	ペダルパーツ アウターホディ キャンディ3/11 ブラック 2012 13144	¥1,575	¥1,500
13146	574516	ペダルパーツ アウターホディ キャンディ3/11 ブルー 2012 13146	¥1,575	¥1,500
13138	574534	ペダルパーツ アルミエンドキャップ キャンディ3/11 ゴールド 13138	¥525	¥500
13137	574533	ペダルパーツ アルミエンドキャップ キャンディ3/11 ブラック 13137	¥525	¥500
13140	574535	ペダルパーツ アルミエンドキャップ キャンディ3/11 ブルー 13140	¥525	¥500
10299	571066	ペダルパーツ インサート カーボン アシト	¥210	¥200
10410	574503	ペダルパーツ インサート スチール マレットヨウ 10410	¥368	¥350
10300	574500	ペダルパーツ インサート バンパー アシトヨウ グリーン 10300	¥105	¥100
10298	571065	ペダルパーツ インサート ブラック アシト	¥210	¥200
13096	574542	ペダルパーツ インナーウイング キャンディ3 2012 13096	¥1,050	¥1,000
13084	574538	ペダルパーツ インナーウイング チタン11 2012 13084	¥5,250	¥5,000
10554	571170	ペダルパーツ インナーウイング ブラック クワトロ	¥1,050	¥1,000
13079	574539	ペダルパーツ インナーウイング3 2012 13079	¥1,575	¥1,500
10249	571021	ペダルパーツ インナーシール 5050XX	¥210	¥200
13093	574550	ペダルパーツ インナーフッシュスリーブ キャンディ2/3/11 13093	¥315	¥300
13158	574523	ペダルパーツ インナーホディ キャンディ3/11 オレンジ 2012 13158	¥1,575	¥1,500
13157	574522	ペダルパーツ インナーホディ キャンディ3/11 ゴールド 2012 13157	¥1,575	¥1,500
13159	574524	ペダルパーツ インナーホディ キャンディ3/11 シルバー 2012 13159	¥1,575	¥1,500
13152	574520	ペダルパーツ インナーホディ キャンディ3/11 ブラック 2012 13152	¥1,575	¥1,500
13154	574521	ペダルパーツ インナーホディ キャンディ3/11 ブルー 2012 13154	¥1,575	¥1,500
10560	571169	ペダルパーツ ウイング シルバー エックヒーター02	¥1,050	¥1,000
10257	571015	ペダルパーツ エントキャップ 5050X	¥210	¥200
10254	571014	ペダルパーツ エントキャップ 5050XX	¥210	¥200
10438	571024	ペダルパーツ エントキャップ オリング 5050X	¥210	¥200
10792	574514	ペダルパーツ エントキャップ オリング 5050X 10792	¥105	¥100
10437	571022	ペダルパーツ エントキャップ オリング 5050XX	¥210	¥200
10435	571072	ペダルパーツ エントキャップヨウオリング EB/キャンディ09/マレット07	¥210	¥200
10439	571074	ペダルパーツ カートリッジ オリング 12X1.5 アシト	¥210	¥200
13074	574563	ペダルパーツ カラーリング エックヒーター11ヨウ ゴールド 13074	¥158	¥150
13113	574562	ペダルパーツ カラーリング エックヒーターヨウ ブラック 2012 13113	¥158	¥150
13112	574561	ペダルパーツ カラーリング エックヒーターヨウ ブルー 2012 13112	¥158	¥150
10060	571209	ペダルパーツ クリート エックヒーターヨウ プレミアム	¥2,310	¥2,200
	570350	ペダルパーツ クリート シム	¥210	¥200
10557	571178	ペダルパーツ クロモリ アウターウイング シルバー キャンディ09/マレット07	¥1,050	¥1,000
10556	571177	ペダルパーツ クロモリ インナーウイング シルバー キャンディ09/マレット07	¥1,050	¥1,000
10535	571151	ペダルパーツ クロモリスピンドル ライト シルバー EB09	¥3,675	¥3,500
10531	571150	ペダルパーツ クロモリスピンドル ライト ブラック EB09	¥3,675	¥3,500

10516	571153	ヘッドランプ クロモリスピンドル ライト ブラック キャンディ09/マレット07	¥3,675	¥3,500
10534	571149	ヘッドランプ クロモリスピンドル レフト シルバー EB09	¥3,675	¥3,500
10530	571148	ヘッドランプ クロモリスピンドル レフト ブラック EB09	¥3,675	¥3,500
10515	571152	ヘッドランプ クロモリスピンドル レフト ブラック キャンディ09/マレット07	¥3,675	¥3,500
10247	571023	ヘッドランプ シール 5050X	¥210	¥200
10477	574513	ヘッドランプ シール ウェルコ 10477	¥105	¥100
13075	574552	ヘッドランプ シールスピンドル キャンディ2/EB3 2012 13075	¥315	¥300
10359	571011	ヘッドランプ シールトヘアリング 6X16X5 5050XX	¥210	¥200
13089	574559	ヘッドランプ シールリング スモール エッグビーター1ヨウ 2012 13089	¥210	¥200
13088	574558	ヘッドランプ シールリング ラージ エッグビーター1ヨウ 2012 13088	¥210	¥200
10394	570351	ヘッドランプ シューシールド	¥1,260	¥1,200
13086	574541	ヘッドランプ スタンプ インナーウイング キャンディ/EB1/2 13086	¥1,575	¥1,500
13092	574540	ヘッドランプ スタンプ アウターウイング キャンディ1/2 13092	¥1,575	¥1,500
10512	571086	ヘッドランプ ステンレススピンドル ライト 5050X	¥3,675	¥3,500
10510	571084	ヘッドランプ ステンレススピンドル ライト 5050XX	¥3,675	¥3,500
10533	571143	ヘッドランプ ステンレススピンドル ライト シルバー EB09	¥3,675	¥3,500
10518	571155	ヘッドランプ ステンレススピンドル ライト シルバー キャンディ09	¥4,200	¥4,000
10529	571142	ヘッドランプ ステンレススピンドル ライト ブラック EB09	¥3,675	¥3,500
10511	571085	ヘッドランプ ステンレススピンドル レフト 5050X	¥3,675	¥3,500
10509	571083	ヘッドランプ ステンレススピンドル レフト 5050XX	¥3,675	¥3,500
10532	571141	ヘッドランプ ステンレススピンドル レフト シルバー EB09	¥3,675	¥3,500
10517	571154	ヘッドランプ ステンレススピンドル レフト シルバー キャンディ09	¥4,200	¥4,000
10528	571140	ヘッドランプ ステンレススピンドル レフト ブラック EB09	¥3,675	¥3,500
10440	571078	ヘッドランプ スピンドル オリング キャンディ09/マレット07	¥210	¥200
10433	571050	ヘッドランプ スピンドル ナット エッグビーター/キャンディ09/マレット07	¥210	¥200
13078	574547	ヘッドランプ スピンドル ライト 1/2/3 2012 13078	¥2,100	¥2,000
10514	571147	ヘッドランプ スピンドル ライト ブラック アシド/マレット07	¥3,675	¥3,500
13077	574546	ヘッドランプ スピンドル レフト 1/2/3 2012 13077	¥2,100	¥2,000
10513	571146	ヘッドランプ スピンドル レフト ブラック アシド/マレット07	¥3,675	¥3,500
10256	571018	ヘッドランプ スピンドルナット 5050X	¥210	¥200
10253	571017	ヘッドランプ スピンドルナット 5050XX	¥210	¥200
13123	574532	ヘッドランプ スプリング オレンジ 2012 13123	¥1,050	¥1,000
10539	571162	ヘッドランプ スプリング オレンジ EB09	¥1,050	¥1,000
10540	571168	ヘッドランプ スプリング オレンジ マレット07/キャンディ09	¥1,050	¥1,000
13120	574530	ヘッドランプ スプリング ゴールド 2012 13120	¥1,050	¥1,000
10536	571159	ヘッドランプ スプリング ゴールド EB09	¥1,050	¥1,000
10538	571165	ヘッドランプ スプリング ゴールド マレット07/キャンディ09	¥1,050	¥1,000
13118	574528	ヘッドランプ スプリング シルバー 2012 13118	¥1,050	¥1,000
10388	571160	ヘッドランプ スプリング シルバー EB09	¥1,050	¥1,000
10548	571166	ヘッドランプ スプリング シルバー マレット07/キャンディ09	¥1,050	¥1,000
13119	574529	ヘッドランプ スプリング ブラック 2012 13119	¥1,050	¥1,000
10543	571163	ヘッドランプ スプリング ブラック マレット07/キャンディ09	¥1,050	¥1,000
13122	574531	ヘッドランプ スプリング ブルー 2012 13122	¥1,050	¥1,000
10550	571158	ヘッドランプ スプリング ブルー EB09	¥1,050	¥1,000
10546	571164	ヘッドランプ スプリング ブルー マレット07/キャンディ09	¥1,050	¥1,000
10549	571161	ヘッドランプ スプリング レッド EB09	¥1,050	¥1,000
10545	571167	ヘッドランプ スプリング レッド マレット07/キャンディ09	¥1,050	¥1,000
10482	574512	ヘッドランプ スリーブ V2 ロングカートリッジ 10482	¥315	¥300
13076	574553	ヘッドランプ スリーブ エッグビーター2/3ヨウ 2012 13076	¥1,050	¥1,000
13091	574560	ヘッドランプ スリーブ キャンディ/EB 2012 13091	¥525	¥500
13081	574554	ヘッドランプ スリーブ キャンディ/EB11ヨウ 2012 13081	¥8,400	¥8,000
13097	574555	ヘッドランプ スリーブ キャンディ11ヨウ 2012 13097	¥1,575	¥1,500
10486	571082	ヘッドランプ スリーブ ステンレス キャンディ09/クワトロ/マレット07	¥210	¥200
10483	571079	ヘッドランプ スリーブ ステンレススピンドル エッグビーター	¥210	¥200
10485	571081	ヘッドランプ スリーブ チタンスピンドル エッグビーター	¥210	¥200
10484	571080	ヘッドランプ スリーブ チタンスピンドル キャンディ09/クワトロ	¥210	¥200
10436	571073	ヘッドランプ スリーブ オリング 9X1 EB09/キャンディ09/マレット07	¥210	¥200

10473	571075	ヘダルパーツ スリーフホルダーリング アシト	¥210	¥200
10454	571060	ヘダルパーツ スレット リング クワトロ	¥210	¥200
10478	571071	ヘダルパーツ ダブルリップシール EB09	¥210	¥200
10565	571173	ヘダルパーツ チタンアウターウイング シルバー キャンディ09/クワトロ	¥3,150	¥3,000
10564	571172	ヘダルパーツ チタンインナーウイング シルバー キャンディ09/クワトロ	¥3,150	¥3,000
10561	571175	ヘダルパーツ チタンウイング ゴールド EB09	¥3,150	¥3,000
10563	571176	ヘダルパーツ チタンウイング シルバー EB09	¥3,150	¥3,000
10562	571174	ヘダルパーツ チタンウイング ブラック EB09	¥3,150	¥3,000
10586	571208	ヘダルパーツ チタンスピントル ショート エッグビーターヨウ	¥15,750	¥15,000
10521	571145	ヘダルパーツ チタンスピントル ライト ゴールド EB09	¥10,500	¥10,000
10525	571157	ヘダルパーツ チタンスピントル ライト ゴールド キャンディ09	¥10,500	¥10,000
13083	574545	ヘダルパーツ チタンスピントル ライト11 2012 13083	¥6,825	¥6,500
10520	571144	ヘダルパーツ チタンスピントル レフト ゴールド EB09	¥10,500	¥10,000
10524	571156	ヘダルパーツ チタンスピントル レフト ゴールド キャンディ09	¥10,500	¥10,000
13082	574544	ヘダルパーツ チタンスピントル レフト11 2012 13082	¥6,825	¥6,500
13281	571180	ヘダルパーツ トレット コンタクトスリーフ エッグビーターヨウ	¥1,575	¥1,500
13282	571181	ヘダルパーツ トレット コンタクトスリーフ キャンディヨウ	¥1,575	¥1,500
10449	571058	ヘダルパーツ ナット ゴールド クワトロ	¥210	¥200
10462	571059	ヘダルパーツ ナット シルバー クワトロ	¥210	¥200
10402	571053	ヘダルパーツ ナット シルバー マルチ10	¥210	¥200
10403	571054	ヘダルパーツ ナット シルバー マルチ17	¥210	¥200
10404	571055	ヘダルパーツ ナット シルバー マルチ19	¥210	¥200
10405	571052	ヘダルパーツ ナット シルバー マルチ5	¥210	¥200
10362	571025	ヘダルパーツ ニードルベアリング 10X14X12 アシト/マレット08	¥210	¥200
10360	571012	ヘダルパーツ ニードルベアリング 12X16X10 5050XX	¥210	¥200
13070	574548	ヘダルパーツ ニードルベアリング キャンディ3/EB11 2012 13070	¥525	¥500
10301	571063	ヘダルパーツ ハンパー グレー アシト	¥210	¥200
10297	571062	ヘダルパーツ ハンパー ブラック アシト	¥210	¥200
10296	571064	ヘダルパーツ ハンパー レッド アシト	¥210	¥200
10481	571077	ヘダルパーツ フェースシール クワトロ/マレット07/キャンディ09	¥210	¥200
10364	571026	ヘダルパーツ プッシュ EB09/キャンディ09/マレット07	¥210	¥200
13085	574549	ヘダルパーツ プッシュングスピントル キャンディ/EB 2012 13085	¥525	¥500
11241	571042	ヘダルパーツ プラスチック エントキャップ ブルー EB09/マレット07	¥210	¥200
13132	574537	ヘダルパーツ プラスチックエントキャップ EB1/2 オレンジ 2012 13132	¥315	¥300
13128	574536	ヘダルパーツ プラスチックエントキャップ EB1/2 ブラック 13128	¥315	¥300
10236	571106	ヘダルパーツ プレート 5050ヨウ アーミーグリーン	¥2,940	¥2,800
10293	571109	ヘダルパーツ プレート 5050ヨウ オレンジ	¥2,940	¥2,800
10292	571108	ヘダルパーツ プレート 5050ヨウ ピンク	¥2,940	¥2,800
10250	571101	ヘダルパーツ プレート 5050ヨウ ブラック	¥2,940	¥2,800
10294	571104	ヘダルパーツ プレート 5050ヨウ ブルー	¥2,940	¥2,800
10245	571016	ヘダルパーツ プレート ホルト 5050シリーズ	¥210	¥200
10407	571049	ヘダルパーツ プレート ホルト マレット07	¥210	¥200
10357	571010	ヘダルパーツ ベアリング 6X13X5 キャンディ09/マレット07/クワトロ	¥210	¥200
10361	571013	ヘダルパーツ ベアリングレース ネジキリ 5050X	¥210	¥200
10367	571069	ヘダルパーツ ヘダルプレート ゴールド キャンディ09	¥210	¥200
10451	571117	ヘダルパーツ ヘダルプレート ショート ゴールド 1PC	¥315	¥300
10464	571115	ヘダルパーツ ヘダルプレート ショート シルバー 1PC	¥315	¥300
10406	571067	ヘダルパーツ ヘダルプレート ショート マレット07	¥210	¥200
10378	571070	ヘダルパーツ ヘダルプレート シルバー キャンディ09	¥210	¥200
10450	571116	ヘダルパーツ ヘダルプレート ロング ゴールド 1PC	¥525	¥500
10463	571114	ヘダルパーツ ヘダルプレート ロング シルバー 1PC	¥525	¥500
10408	571068	ヘダルパーツ ヘダルプレート ロング マレット07	¥210	¥200
10391	571031	ヘダルパーツ ホティ EB09SL	¥3,675	¥3,500
13104	574501	ヘダルパーツ ホティ アシトヨウ ゴールド 13104	¥630	¥600
13103	574502	ヘダルパーツ ホティ アシトヨウ ホワイト 13103	¥630	¥600
13087	574527	ヘダルパーツ ホティ エッグビーター1 2012 13087	¥1,575	¥1,500
13080	574526	ヘダルパーツ ホティ エッグビーター11 2012 13080	¥8,400	¥8,000

13071	574525	ヘッドランプツ ホンダ エグゼクティブター2/3 2012 13071	¥1,575	¥1,500
10371	574510	ヘッドランプツ ホンダ キャンディ ライトグレー 10371	¥1,050	¥1,000
10303	571032	ヘッドランプツ ホンダ グレー アシト	¥3,675	¥3,500
10390	571036	ヘッドランプツ ホンダ シルバー EB09C	¥3,675	¥3,500
10393	571038	ヘッドランプツ ホンダ シルバー エグゼクティブターTI	¥10,500	¥10,000
10389	571035	ヘッドランプツ ホンダ ブラック EB09C	¥3,675	¥3,500
10392	571037	ヘッドランプツ ホンダ ブラック EB09TI	¥10,500	¥10,000
10306	571033	ヘッドランプツ ホンダ ブラック アシト	¥3,675	¥3,500
10370	571039	ヘッドランプツ ホンダ ブラック キャンディ09	¥3,675	¥3,500
10368	571041	ヘッドランプツ ホンダ ブルー キャンディ09	¥3,675	¥3,500
10374	571040	ヘッドランプツ ホンダ ホワイト キャンディ09	¥3,675	¥3,500
10305	571034	ヘッドランプツ ホンダ レッド アシト	¥3,675	¥3,500
10414	571028	ヘッドランプツ ホンダ ライト ブラック マレット07	¥3,675	¥3,500
10416	574505	ヘッドランプツ ホンダ ライト マレット1 クリーン 10416	¥1,050	¥1,000
10422	574507	ヘッドランプツ ホンダ ライト マレット2 シルバー 10422	¥1,050	¥1,000
13101	574509	ヘッドランプツ ホンダ ライト マレット3 コールト 13101	¥1,050	¥1,000
13099	571030	ヘッドランプツ ホンダ ライト レッド マレット07	¥3,675	¥3,500
10413	571027	ヘッドランプツ ホンダ レフト ブラック マレット07	¥3,675	¥3,500
10415	574504	ヘッドランプツ ホンダ レフト マレット1 クリーン 10415	¥1,050	¥1,000
10421	574506	ヘッドランプツ ホンダ レフト マレット2 シルバー 10421	¥1,050	¥1,000
13102	574508	ヘッドランプツ ホンダ レフト マレット3 コールト 13102	¥1,050	¥1,000
13100	571029	ヘッドランプツ ホンダ レフト レッド マレット07	¥3,675	¥3,500
10448	571056	ヘッドランプツ ホルト コールト クワトロ	¥210	¥200
10461	571057	ヘッドランプツ ホルト シルバー クワトロ	¥210	¥200
10431	571051	ヘッドランプツ ホルト シルバー マルチツールシリーズ	¥210	¥200
10399	571047	ヘッドランプツ メタル エントキャップ オレンジ EB09/キャンディ09	¥210	¥200
10396	571046	ヘッドランプツ メタル エントキャップ コールト EB09/キャンディ09	¥210	¥200
10400	571048	ヘッドランプツ メタル エントキャップ シルバー EB09/キャンディ09	¥210	¥200
10398	571043	ヘッドランプツ メタル エントキャップ シルバー アシト/マレット08	¥210	¥200
10397	571044	ヘッドランプツ メタル エントキャップ ブラック EB09/キャンディ09	¥210	¥200
10395	571045	ヘッドランプツ メタル エントキャップ ブルー EB09/キャンディ09	¥210	¥200
11614	574511	ヘッドランプツ メタル エントキャップ レッド 11614	¥210	¥200
10470	571061	ヘッドランプツ リテーナーリング クワトロ	¥210	¥200
10585	16571200	ヘッドランプツ リヒルト 02 エグゼクティブターヨウ	¥1,239	¥1,180
10242	571207	ヘッドランプツ リヒルト 5050 XX	¥1,239	¥1,180
10295	571110	ヘッドランプツ リヒルト アシト	¥1,239	¥1,180
10582	16571201	ヘッドランプツ リヒルト エグゼクティブターヨウ	¥1,239	¥1,180
13090	574556	ヘッドランプツ リングスパーサー キャンディ1/2ヨウ 2012 13090	¥210	¥200
10258	571019	ヘッドランプツ ワッシャー 5050X	¥210	¥200