

FRシリーズ 技術マニュアル



» はじめに

FRシリーズ

この度は、FRシリーズをお買い上げいただきましてありがとうございます。
弊社の自転車はご使用する方へ最高の商品をご提供する様にデザインされています。

正しく自転車を調節そしてメンテナンスしていただく為、このマニュアルをよくお読みください。

詳しい情報については下記ホームページをご参照下さい。:

FELTBICYCLES.COM

» 内容

ご紹介

ジオメトリー 2

調節方法

ヘッドチューブケーブルガイド 3

フロントブレーキケーブル/ホースの取り回し方法 4

ケーブルライナー取り付けのガイド 5

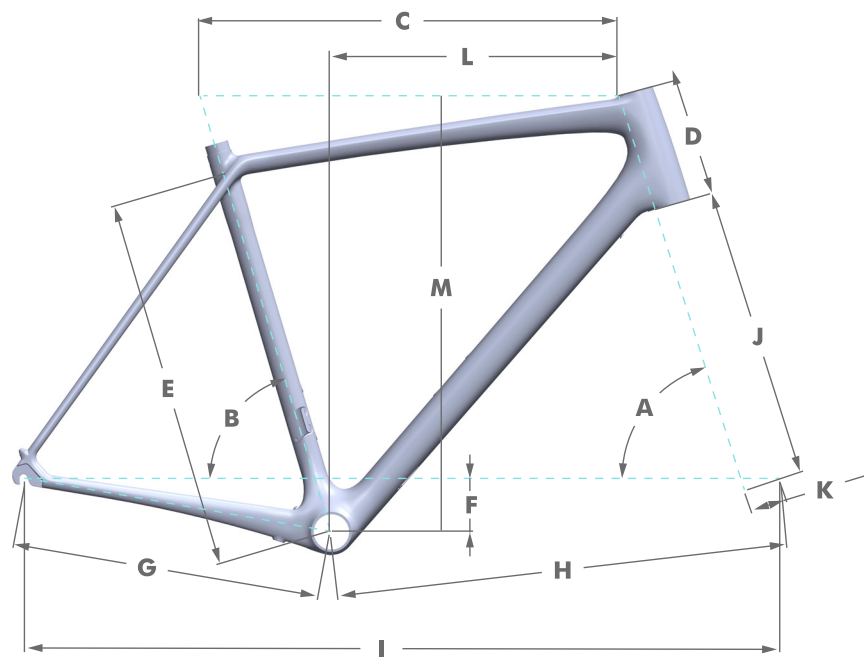
ケーブル取り回しの必要項目 6

ケーブル取り回し用グロメットガイド 7-8

お問い合わせ先の詳細

お問い合わせ先 9

» ジオメトリー



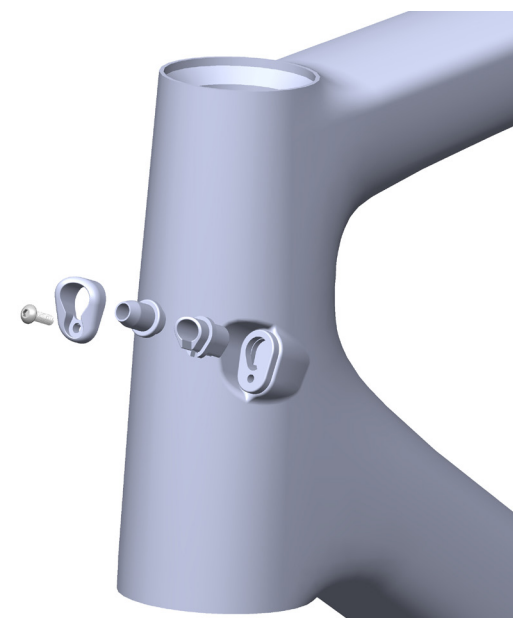
	43	47	51	54	56	58	61	Size
A	70.5	71.5	72.5	73	73.5	73.75	74	Head Tube Angle
B	75.25	74.5	74	73.5	73.5	73.25	73	Seat Tube Angle
C	495	512	530	548	563	583	604	Top Tube Horizontal
D	90	100	115	135	155	177	205	Head Tube
E	405	425	465	505	525	555	595	Seat Tube
F	72	72	72	70	70	70	70	BB Drop
G	403	403	403	405	405	407	410	Chain stay
H	573	575	577	585	591	606	621	Front Center
I	965	967	710	747	767	790	828	Wheelbase
J	380	380	380	380	380	380	380	Fork Length
K	52	52	47	47	43	43	43	Fork Offset
L	362	369	377	385	394	405	414	Reach
M	499	512	530	550	572	594	621	Stack

» ヘッドチューブケーブルガイド

ヘッドチューブケーブルガイドには交換可能なゴム製のリデューサーが付属しており、ご使用する方の用途と好みに合わせて調整する事が出来ます。

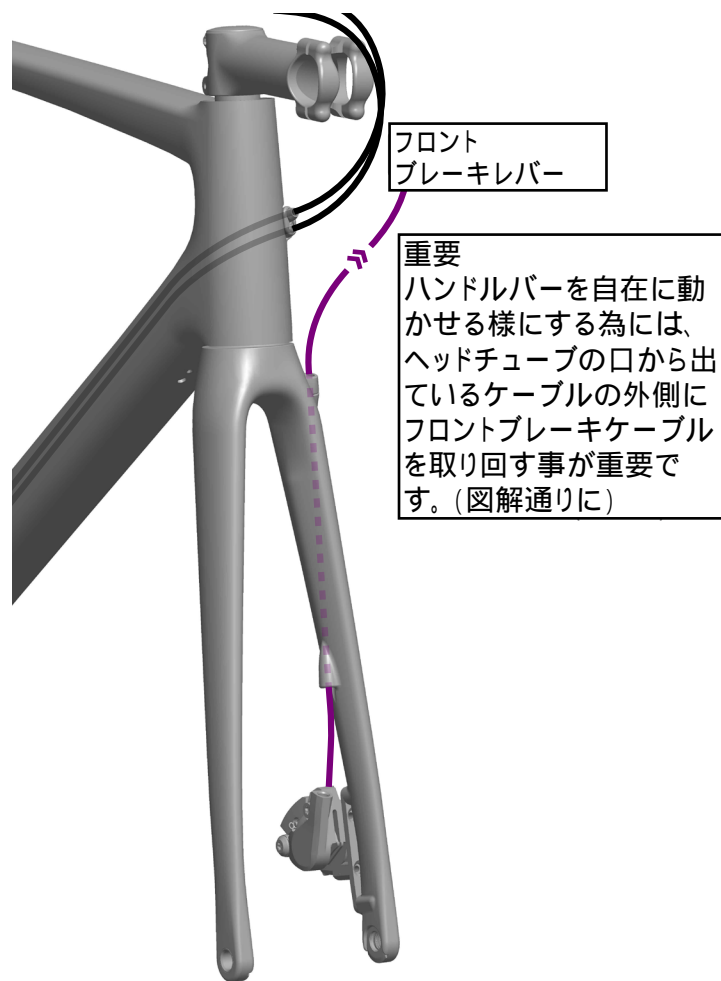


ブレーキ (5mm)



≫ フロントブレーキケーブル/ホースの取り回し方法

下から上へ向かってケーブルを取り回すのが望ましい方法です。ケーブルの末端を下部の穴に挿入し、フォークブレードにそって上部の穴へ通します。



≫ ケーブルライナー取り付けガイド

①



ドライブ側にあるシートとチェーンステアの接触する部分にある入り口を確認して下さい。ボトムブラケットにある出口からケーブルライナーが出るまでボトムブラケットケーブルライナーをポートに通して下さい。

②

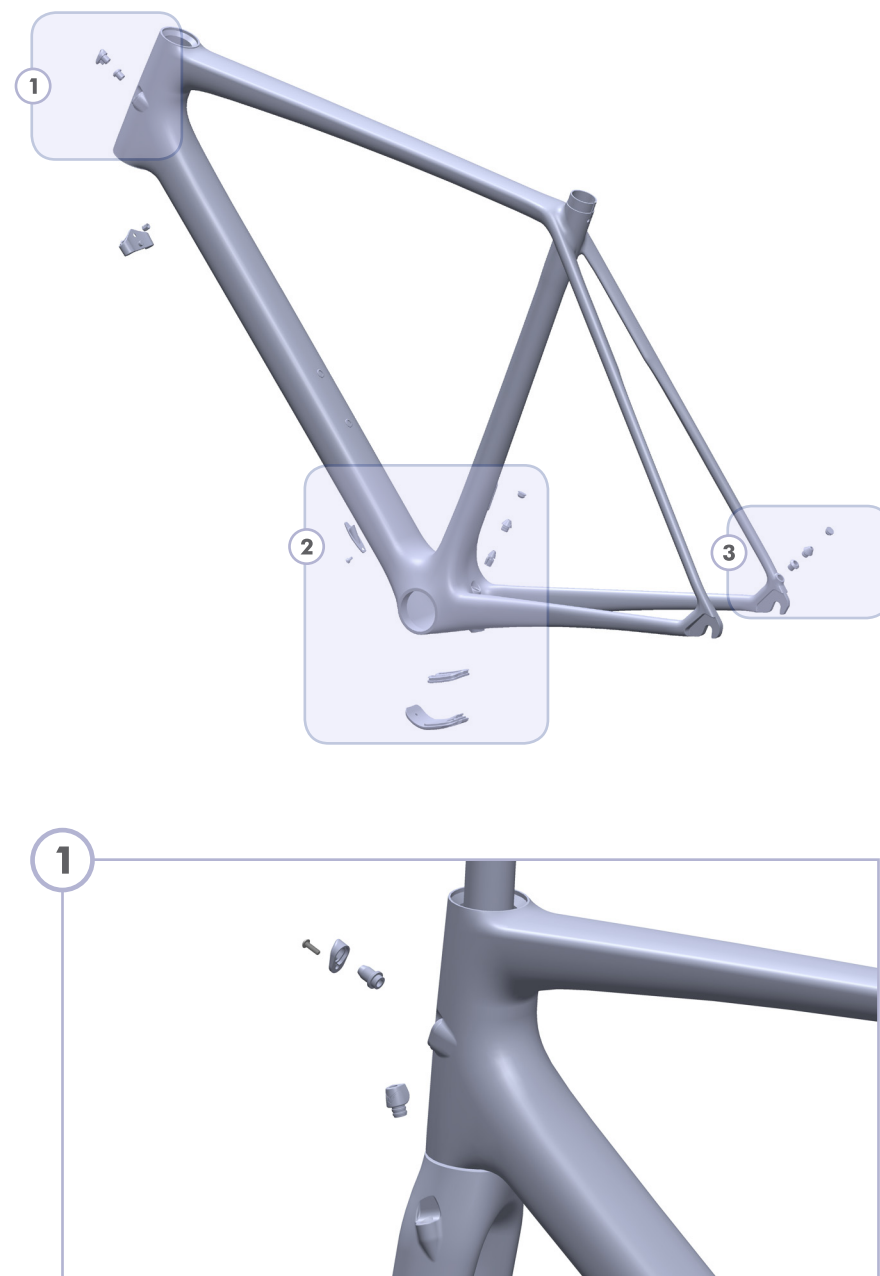


ケーブルライナーを確実にチェーンステアに通した後、ケーブル取り付け方法に従ってディレーラーケーブルをライナーから取り回して下さい。

>> ケーブルの取り回しガイド

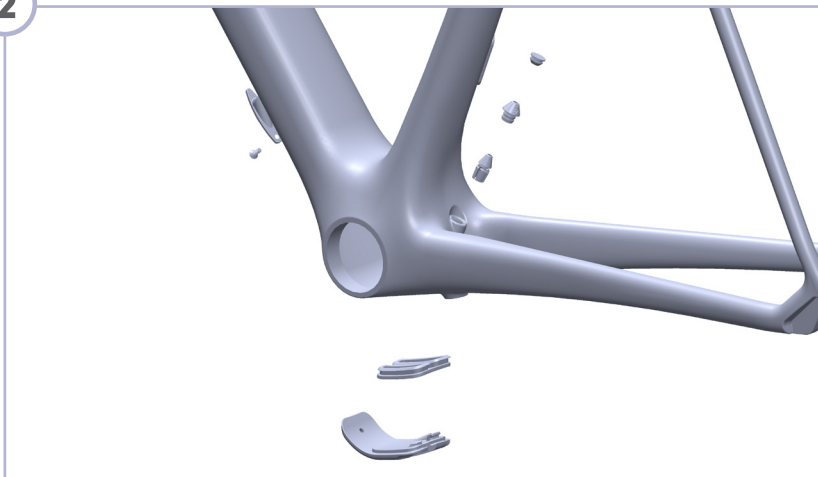


>> グロメットの図解

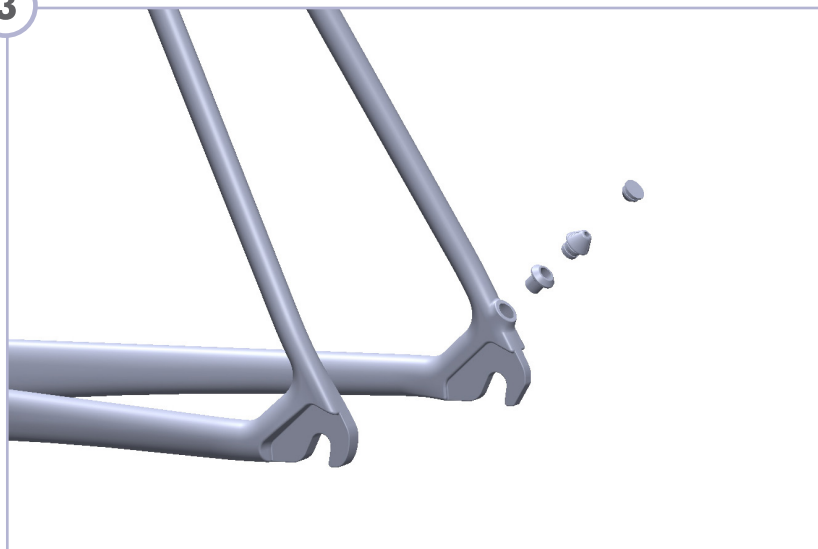


グロメットの図解の続き

2



3



CONTACT INFORMATION

Felt Racing, LLC
12 Chrysler
Irvine, CA 92618
USA

Felt GmbH
Industriestr. 39
26188 Edewecht
Germany

WWW.FELTBICYCLES.COM

