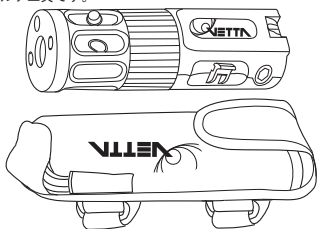


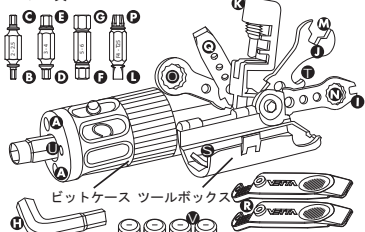


ヴェッタ チューブツールは、ジャージ等のポケットやシートポストに取り付け可能な付属ネオブレンケースに入れて持ち運べる携帯型マルチ工具です。



部品説明図

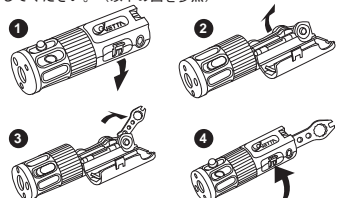
- | | |
|-----------------|------------------|
| A. LEDライト2個 | L. FL4 マイナスドライバー |
| B. 2mmヘックスレンチ | M. 8mmレンチ |
| C. 2.5mmヘックスレンチ | N. 9mmボックスレンチ |
| D. 3mmヘックスレンチ | O. 10mmボックスレンチ |
| E. 4mmヘックスレンチ | P. T25トルクスレンチ |
| F. 5mmヘックスレンチ | Q. タイヤレバー |
| G. 6mmヘックスレンチ | R. プラ・タイヤレバー2個 |
| H. 8mmヘックスレンチ | S. ツイストタイヤレバー |
| (ケースに付属) | T. ボトル栓抜き |
| I. 14番スポークレンチ | U. ビット固定用シャフト |
| J. 15番スポークレンチ | V. AG3電池4個(付属予備) |
| K. チェーン工具 | |



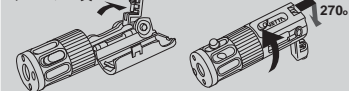
使用方法

ツールボックス

ツールボックス内の工具類の使用方法
ツールボックスの開閉扉を開けて必要な工具を取り出し、扉を閉じてください。(以下の図を参照)



チェーン工具

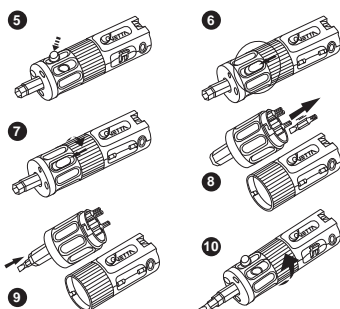


ビットケース

ビットケース内の工具類の使用方法

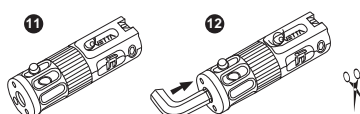
ビットケースの黒色ボタンを押してビットシャフトを完全に伸びきるまで取り出して下さい。(図5) 次にスライドスイッチを押して(図6) ビットケースを回して取り外します。(図7) ビットケース内には両端が工具仕様のビットが内蔵されています。必要なビットを選びビットシャフトに挿入してください。(図8、9) ビットケースをツールボックスに固定するとより握りやすくなります。(図10)

注) ビットシャフトは最長時に90度に変換可能です。



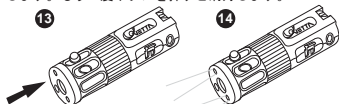
8mmヘックスレンチの使用方法

ビットシャフトが格納状態であることをご確認ください。
(図11) 8mmヘックスレンチの細い方をビットシャフトに挿入してください。



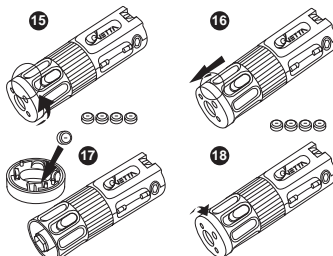
LEDライト点灯方法

LEDライトはビットシャフト横のボタンを押すと点灯します。もう一度ボタンを押すと消灯します。



ライト用電池交換方法

電池ケースはチューブツール前面を回すと取り外せます。
(図15、16) 付属の予備電池と交換してください。



仕様説明

工 具	トルク (最大)
8mmヘックスレンチ	3.5 Nm
6mmヘックスレンチ	1.6 Nm
5mmヘックス、9mmボックスレンチ	1.2 Nm
10mmボックスレンチ	1.0 Nm
4mmヘックスレンチ、8mmレンチ	5 Nm
3mmヘックスレンチ、FL4、T25	2.5 Nm
2.5mmヘックスレンチ	1.5 Nm
2mmヘックスレンチ	1.5 Nm

電池寿命: 1時間連続使用 (チューブツールのみ)

幅: 34mm

長さ: 108mm

総重量: 310g (ネオブレンケース、プラ・タイヤ

レバー、8mmヘックスレンチを含む)

ツールケース素材: PC+10%グラスファイバー

金属部品: 防錆仕様

ネオブレンケース: 防滴仕様

交換および修理保証について

当社保証規定により欠陥のある製品の修理、交換を行います。当初のご購入者の方に対し、VETTAの全製品に関してご購入の日から3年間、材料および製品に欠陥が無いことを保証します。また当社では偶発的、あるいは間接的損害については責任を負いかねます。お買い上げになったVETTAチューブツールの機能に問題があるような場合には、VETTA販売店までご連絡ください。

VETTAカスタマーサービスセンター

ライトウェイプロダクツジャパン株式会社

東京都豊島区南池袋3-18-34

池袋シティハイツ102

Phone: 03-5950-6002

Fax: 03-5956-8028

www.riteway-jp.com