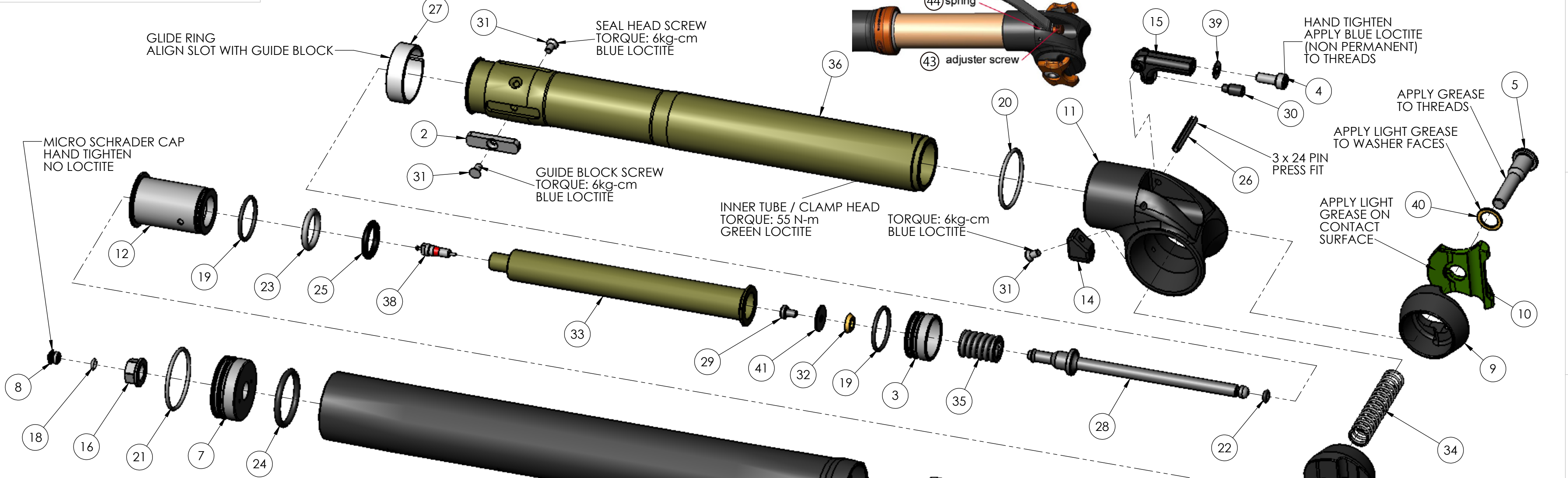


THE INFORMATION CONTAINED IN THIS DRAWING IS THE SOLE PROPERTY OF CRANKBROTHERS. ANY REPRODUCTION IN PART OR WHOLE WITHOUT THE WRITTEN PERMISSION OF CRANKBROTHERS IS PROHIBITED.

REVISION TABLE				
ZONE	REVISION	DESCRIPTION	DATE	APPROVED
	A	MANUFACTURING RELEASED	10/14/2008	RTI



ITEM #	PART #	NAME	MATERIAL / SIZE / DESCRIPTION	QTY.
1	100553	ASSEMBLY, JOPLIN REMOTE LEVER	PURCHASED AS A PACKAGE FROM TEKTRO	1
2	90449	BLOCK, ASP GUIDE	BRASS	1
3	90490	BODY, VALVE	AL6061-T6	1
4	90834	BOLT, 4 X 10		1
5	90471	BOLT, RAIL CLAMP		1
6	90445	BUSHING, ASP UPPER	100% TEFLON	1
7	90443	CAP, ASP V4 BASE	6061-T6 ALUMINUM	1
8	90818	CAP, MICRO SHRADER	AL2011-T3 OR AL6061-T6	1
9	90473	CLAMP, INNER RAIL		2
10	160109	CLAMP, OUTER RAIL FROGGY GREEN	AL6061-T6, ANODIZED FROGGY GREEN COLOR CHIP JY-007	2
11	90446	HEAD, ASP V4 CLAMP	AL7075-T6, ANODIZED BLACK	1
12	90460	HEAD, ASP V4 INNER SEAL	AL6061-T6	1
13	160108	HEAD, ASP V4 MAIN SEAL, FROGGY GREEN	AL6061-T6, ANODIZED FROGGY GREEN COLOR CHIP JY-007	1
14	90809	HEAD, CABLE STOP	AL6061-T6, ANODIZED BLACK	1
15	90806	LEVER, ASP REMOTE RELEASE	AL6061-T6, ANODIZED BLACK	1
16	90450	NUT, BASE	AL2024-T3	1
17	90475	NUT, RAIL CLAMP		1
18	90819	ORING, 1.0 X 3	BUNA N, 70A SHORE	1
19	90192	ORING, 1.5 X 18	BUNA N, 70A SHORE	2
20	90483	ORING, 1.5 X 25	BUNA N, 70A SHORE	1
21	90009	ORING, 1.5 X 26	BUNA N, 70A SHORE	1
22	90480	ORING, 1.5 X 3	BUNA N, 70A SHORE	1
23	90485	ORING, 2.5 X 14	BUNA N, 70A SHORE	1
24	90486	ORING, 2.5 X 22	BUNA N, 70A SHORE	1
25	90844	ORING, 2.6 X 12.4 J	BUNA N, 70A SHORE	1
26	100551	PIN, M3 X 24 SLOTTED SPRING	STEEL, PLATED	1
27	90448	RING, ASP GLIDE		1
28	90457	ROD, ASP V4 RELEASE	AL6061-T6	1
29	90479	SCREW, 3 X 5 PHILLIPS PANHEAD		1
30	90833	SCREW, M5 X 10 DOG TIP SET	STAINLESS STEEL OR ZINC PLATED STEEL	1
31	90492	SCREW, TORX 3 X 6	STEEL, ZINC PLATED	3
32	90823	SEAL, ASP URETHANE VALVE	URETHANE, 65D, GREEN	1
33	90447	SHAFT, ASP COMPRESSION	AL7075-T6, ANODIZED	1
34	90474	SPRING, RAIL CLAMP		1
35	90452	SPRING, VALVE	MUSIC WIRE	1
36	90453	TUBE, ASP V4 INNER	AL7050-T6 OR AL7075-T6 OR AL2014-T6 OR AL7129-T6, ANODIZED	1
37	90434	TUBE, ASP V4 OUTER 31.6	AL7050-T6 OR AL7075-T6 OR AL2014-T6, ANODIZED BLACK, 31.6	1
38	90147	VALVE, SHRADER CORE		1
39	90835	WASHER, 4 X 8		1
40	90491	WASHER, 8 X 12		1
41	90476	WASHER, ASP V4 VALVE	AL6061-T6, 3.2 X 12 X 0.80	1
42	90455	WIPER, ASP V4 ROD	BUNA N, 70A SHORE, BLACK	1

分解図番号	商品番号	商品名	定価	ベンダー	分解図番号	商品番号	商品名	定価	ベンダー
2	656401	ブロック ASP ガイド	300	90449	26	656428	ピン M3X24 スロテッドスプリング	50	100551
3	656402	ボディバルブ	400	90490	27	656429	リング ASP グライド	400	90448
4	656403	ボルト 4X10	100	90834	28	656430	ロッド ASP V4 リリース	500	90457
5	656404	ボルト レールクランプ	100	90471	29	656431	スクリュー 3.5 フィリップスハンヘッド	50	90479
6	656405	ブッシング ASP アッパー	400	90445	30	656433	スクリュー M5X10 トリッパセット	50	90833
7	656406	キャップ ASP V4 ベース	400	90443	31	656434	スクリー トークス 3X6	50	90492
8	656407	キャップ マイクロシュレダー	100	90818	32	656435	シール ASP ウレタンバルブ	100	90823
9	656408	クランプ インナーレールワンサイド	1000	90473	33	656436	シャフト ASP コンプレッション	1400	90447
10	656409	クランプ アウターレール	400	100662	34	656437	スプリング レールクランプ	50	90474
10	656410	クランプ アウターレールイオダイン	400	100556	35	656439	スプリングバルブ	100	90452
11	656411	ヘッド ASP V4 クランプ	2800	90446	36	656440	チューブ ASP V4 インナー	4800	90453
12	656412	ヘッド ASP V4 インナーシール	750	90460	38	656443	バルブ シュレダーコア	150	90147
13	656413	ヘッド ASP V4 メインシールグリーン	800	100664	39	656444	ワッシャー 4X8	50	90835
13	656414	ヘッド ASP V4 メインシールイオダイン	800	100560	40	656445	ワッシャー 8X12	50	90491
14	656415	ヘッド ケーブルストップ	500	90809	41	656446	ワッシャー ASP V4バルブ	100	90476
15	656416	レバー ASP CB リリース	850	100552	42	656447	ワイパー ASP V4 ロッド	100	90455
16	656418	ナット ベース	200	90450	43	656432	スクリュー アジャスター レバー用	300	100558
17	656419	ナット レールクランプ	200	90475	44	656438	スプリング トーション レバー用	50	90451
18	656420	オリング 1.0X3	50	90819					
19	656421	オリング 1.5X18	100	90192					
20	656422	オリング 1.5X25	50	90483					
21	656423	オリング 1.5X26	100	90009					
22	656424	オリング 1.5X3	50	90480					
23	656425	オリング 2.5X14	50	90485					
24	656426	オリング 2.5X22	50	90486					
25	656427	オリング 2.6X12.4J	50	90844					

NOTES:
 1. ADD 55ml OF 5 WT SUSPENSION OIL TO INTERNAL ASSEMBLY AND PRESSURIZE TO 70 PSI.
 2. GREASE BUSHING, GLIDE RING, COMPRESSION SHAFT AND INNER TUBE WITH HIGH LUBRICITY PETROLEUM GREASE
 3. APPLY 5 WT SUSPENSION OIL TO ROD WIPER AND ALL O-RINGS UPON ASSEMBLY

UNLESS OTHERWISE SPECIFIED DIMENSIONS ARE IN MILLIMETERS

TOLERANCES
 LINEAR = ±0.1
 ANGULAR = ±1°

THIRD ANGLE PROJECTION

CRANKBROTHERS
 310 BROADWAY, LAGUNA BEACH, CA 92651
 TEL: (949) 464-2916 FAX: (949) 376-7010

BOM, JOPLIN 31.6 REMOTE LA PIERRE FROGGY GREEN SMU, OEM

REV. -01
 SHEET 1 OF 3