

# joplin seatpost

- ・メンテナンスマニュアル
- ・分解図
- ・補修パーツリスト



## ジョプリンツール

クランクブラザーズのジョプリン・シートピラーをメンテナンスする場合は以下の工具が必要になります。

- ・ 5mmアーレンキー
- ・ 3mm アーレンキー
- ・ ドライバー小
- ・ 10mmソケット
- ・ トルクレンチ
- ・ パンチ小
- ・ ハンマー
- ・ ケーブルカッター
- ・ 2mmアーレンキー（レバー仕様のものに使用）
- ・ グリース



## ジョプリン・トラブルシューティング

(#マークはジョプリン4リモートシートピラーを参照のこと)

### シートクランプがレールに固定されない

1. アウタークランプ(#11)の内底にある固定ボルトにグリースを添付してください。
2. インナークランプ(#9)はきれいにするだけでグリースは添付しないでください。
3. サドルを取り付け、きちんと固定されたかサドルを下方方向に押してください。  
サドルが固定されず動く場合があるので注意してください。
4. 固定ボルトを14Nmで締め付けてください。

### 浸水。オイル漏れをのぞく

1. カラー(#13)をゆるめ、稼動域の最大までシートピラーを回して、最大の気圧になったところでストップしてください。  
レバー(#16)を解放し、手でカラー(#13)を締めてください。

### シートピラーが固定されず、上下に動いてしまう

1. バルブ(#32)が開いたままの状態になっていることが考えられます。レバー付きシートピラーは、スクリュー(#27)をゆるめてください。  
リモートシートピラーは、ワイヤのテンションをゆるめて、バルブが完全に閉まるように調整してください。
2. それでも正常にならない場合は、サービス部まで送付ください。

### シートピラーがネバネバする

1. カラー(#13)とナット(#17)をゆるめてアウターチューブ(#38)を取り外してください。
2. シートピラーの古いグリースをふき取って、粘着力の軽いグリースを添付してください。
3. 作動するかチェックしてください。
4. カラー(#13)が適正に固定されているか確認してください。  
締め付けが強すぎるときは、動きが妨げられる場合があります。

### シートピラーが取り付けにくい

1. シートカラークランプをチェックしてください。シートピラーが適度に動くようになるまでゆるめてください。

### 左右に動く

1. ガイドブロック(#2)を交換してください。注意:若干のガタは初期的に生じます。



## ジョプリンに関して

1. ジョブランは常に伸びきった状態で保管してください。  
伸縮させた状態で放置すると必要以上の負荷がシールにかかり、耐用年数が短くなってしまいます。
2. シートピラーが完全に伸びきっていないときは、サドルを引っ張り上げないでください。
3. シートレールにある固定位置の指示を守ってください。
4. 推奨空気圧を守ってください (ジョプリン4は50-55psi)。
5. 空気圧は乗り手の体重にかかわらず同一です。

## サドルの取り付け

(#マークはジョプリン4リモートシートピラーを参照のこと)

1. アウタークランプ(#11)の内底にある固定ボルトにグリースを添付してください。
2. インナークランプ(#9)はきれいにするだけでグリースは添付しないでください。
3. サドルを取り付け、きちんと固定されたかサドルを下方向に押してください。  
サドルが固定されず動く場合があるので注意してください。
4. 固定ボルト(#5)を14Nmで締め付けてください。

## ジョプリン3と4

### ジョプリン3とジョプリン4の違い

- ・ ジョプリン3は3インチトラベル、ジョプリン4は4インチトラベル。
- ・ ジョプリン3は1ガイドブロック、ジョプリン4は2ガイドブロック。
- ・ ジョプリン4はOリングではなく、油圧Uシール。
- ・ ジョプリン4はロングバルブボディ。

## ジョプリン4のオーバーホール

(#マークはジョプリン4リモートシートピラーを参照のこと)

### ツールリスト

作業開始前にすべての工具を準備しておくことをおすすめします。  
常にアイプロテクション、グローブ、エプロンを着用してください。

- ・ 10mmソケット
- ・ ジョプランバルブボディピンツール
- ・ ソケットレンチ
- ・ ドライバー
- ・ バルブコア・リムーバルツール
- ・ T10トルクスレンチ
- ・ オイル入れ2（たとえば上部をカットしたボトル）
- ・ エプロン
- ・ ラテックスグローブ
- ・ タオル
- ・ 5wtショックオイル
- ・ グリース
- ・ スレッドロック
- ・ ショックポンプ
- ・ アイプロテクション
- ・ ジョプランクランプ
- ・ 19mmボックスレンチ
- ・ プッシュロッド
- ・ スプリングコンプレッションツール
- ・ フィリップス・ドライバー
- ・ 万力
- ・ ビュレットツール
- ・ 注入器

### 手順

1. メインシール(#13)をゆるめてください。
2. 10mmナット(#17)をゆるめてください。
3. ブラックアウターチューブ(#38)を引き抜いてください。  
注意：Oリング大は脱落するので、アウターチューブの底にそのまま戻してください。これはボトムアウトバンパー(#24)です。
4. シュレーダーバルブカバー(#8)をゆるめてください。
5. このステップではアイプロテクションを着用してください。シュレーダーバルブを容器の中で下を向け、シュレーダーバルブ(#40)を押して、空気をわずかに抜いてください。  
ペーパータオルでバルブを覆い、オイルの飛散を防止してください。コンプレッションシャフトがシートピラーの中にわずかに入ります。シートピラーの先端にあるレバーを動かしてください。コンプレッションシャフトが戻ります。  
コンプレッションシャフトが戻らなくなるまでこの作業を続けてください。
6. シュレーダーバルブをゆっくりと外し、破棄してください。このときオイルが噴出することがあります。
7. バルブ(#40)を外したら、シートピラーの右側を上にして傾け、容器の中にオイルを流し入れてください。  
コンプレッションシャフト(#33)をポンプするとオイルをきれいに外に出すことができます。。



8. コンプレッションシャフト(#33)の開放した部分にオイルが残っている場合、レバー(#16, ジョプランV4レバーは#13)を動かして残りのオイルを排出してください。  
もしオイル交換のみの場合は、ステップ36にスキップしてください。  
シートピラー内に残る空気によってオイルが噴出することがあるので注意してください。  
注意：リモートバージョンの場合は、ケーブルを外し、レバーを手で作動させながらこの作業を行ってください。
9. 5トルクススクリュウ(#31)を外してください。
10. 古いガイドブロック(#2)を外して廃棄してください。
11. コンプレッションシャフト(#33)をインナーチューブ(#37)から引き抜くと、インナーシールヘッド(#15)が見えます。
12. コンプレッションシャフト(#33)をシールヘッド(#15)から引き抜いてください。
13. シールヘッド(#15)とシール(#39と#20)を捨て、コンプレッションシャフト(#25)からOリングを外してください。  
注意：コンプレッションシャフトのOリングはシールではなく、ボトムアウトバンパーです。
14. インナーチューブ(#37)からホワイトブッシング(#7と#6)を外して廃棄してください。
15. インナーチューブのメインシール(#13)をスライドさせて、古いワイパー(#44)を外してください。
16. ジョブリンクランプを使って、シートピラーを逆さにして万力に固定してください。
17. ピンツールと19mmレンチを使って、シートピラーからバルブボディ(#3)を外してください。
18. バルブボディ(#3)をいったんゆるめ、プッシュロッドを使ってリリースロッド(#28)と接しているレバー(#16, ジョプランV4レバーは#13)を底のほうから押し上げて、ボディを完全に抜き取ってください。
19. リリースロッド(#28)の先端とバルブボディ(#20)からOリング(#20)を外してください。
20. スプリングコンプレッションツールの中にバルブボディ(#3)を入れてください。
21. フィリップス・ドライバーでボディ(#3)にあるバルブ(#32)をゆるめてください。
22. 古いバルブを廃棄します。新しいバルブ(#32)を5wtショックオイルに浸し、バルブボディ(#3)の中に収納してください。
23. フィリップス・ドライバーで6Nmの強さで締めてください。
24. 交換用のOリング(#20)とバルブボディを5wtショックオイルに浸し、組み付けてください。
25. 万力にシートピラーが固定された状態で、バルブボディ(#3)を戻し、8Nmで締め付けてください。  
きちんと組み付けられたかを目視によって確認してください。
26. 万力からシートピラーを外してください。
27. 新しいワイパー(#44)に粘着性の弱いグリースを添付し、メインシール(#13)の中に入れてください。
28. メインシール(#13)をインナーチューブ(#37)に差し込んでください。
29. インナーチューブ(#37)を清掃し、新しいブッシング(#7と#6)を取り付けてください。  
大きい方のブッシングが上になります。
30. Oリング(#39, 20, 25)とシールヘッド(#15)を洗浄のためにオイルに浸してください。
31. 新しいボトムアウトバンパー(#25)をコンプレッションシャフト(#33)に取り付けてください。
32. 新しいシール(#39と#20)をシールヘッド(#15)に取り付けてください。内側のものはあらかじめ取り付けられています。
33. ピュレットツールを使ってコンプレッションシャフト(#33)をシールヘッド(#15)の中に戻します。
34. 左右に動かして押し込まずに、シールヘッドとコンプレッションシャフト(#33と15)をインナーチューブ(#37)の中に組み付けてください。
35. 少量のスレッドロックを3つの新しいトルクス(#31)に注入し、インナーチューブの穴に組み込んでください。  
6Nmで締め込んでください。
36. シュレーダーバルブの穴が表になるように、万力でシートピラーを逆さに固定してください。
37. コンプレッションシャフト(#33)の中のシュレーダーバルブの穴に注入器を差し込んでください。  
38.5wtショックオイルを68ml計量してください。
39. インナーチューブ(#37)の中にコンプレッションシャフト(#33)を押し込んでください。
40. 注入器の中のオイルを注入してください。
41. コンプレッションシャフト(#33)を引くことで、オイルがシートピラーの中に注入されるのを助けます。  
注入器の中の残りのオイルをシートピラーに入れてください。

42. 充てんが完了したらコンプレッションシャフト(#33)を押さないでください。同じように注入器を取り付けてください。  
オイルを再注入するときは、レバー(#16,ジョブランV4レバーは#13)を操作して、内蔵バルブを開いてください。  
注意：リモートバージョンの場合は、ケーブルを外し、レバーを手で作動させながらこの作業を行ってください。
43. 注入器をコンプレッションシャフト(#33)から取り外してください。
44. コンプレッションシャフト(#33)の中に新しいシュレーダーバルブ(#40)を組み込んでください。  
必要に応じて少量のグリースを使ってください。
45. ショックポンプでシートピラーの中に70psiの空気を入れてください。
46. 気圧計を確認しながらレバー(#16,ジョブランV4レバーは#13)を操作すると、気圧が低下していくはずですが、
47. 50psiになったところでレバー操作を停止します。もしレバー(#16,ジョブランV4レバーは#13)操作にもかかわらず気圧が高い場合は、再度レバーを操作して空気を抜いていきます。  
もし50psiよりも気圧が低い場合は、空気を入れてください。
48. 空気圧が50psiになったら、ポンプを外し、シュレーダーバルブカバー(#8)を取り付けてください。
49. 2個のトルクスクリュー(#31)を使って新しいガイドブロック(#2)を6Nmの強さで取り付けます。
50. インナーチューブ(#37)に低い粘着性グリースの軽い被膜を作ります。
51. インナーチューブ(#37)をアウターチューブ(#38)に入れ、メインシール(#13)に固定します。  
注意：手で締め込んでください。きつく締めすぎないでください。
52. ナット(#17)をコンプレッションシャフト(#33)に戻し、4Nmで締め付けてください。

## 組み立てが終了した段階で空気は上層部に、オイルは下層部に位置しなければなりません。

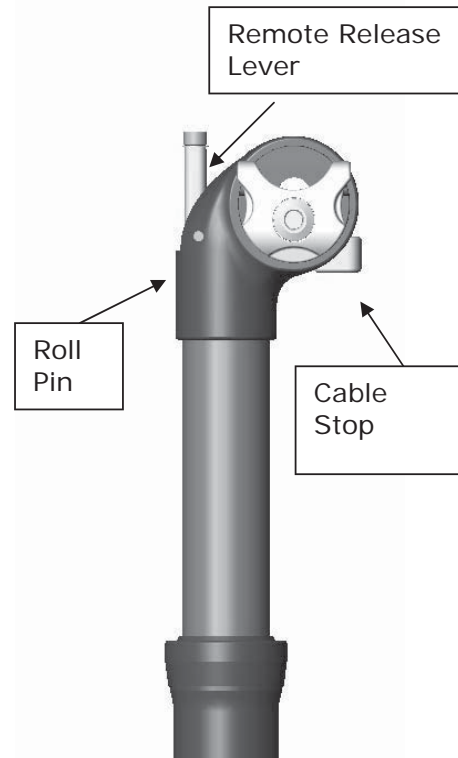
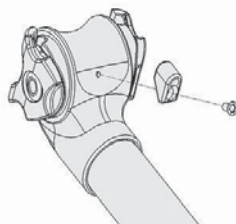
1. シートピラーの右側を上にした状態で、レバー(#16,ジョブランV4レバーは#13)を操作してバルブを開き、シートピラーを一番下まで下げたらレバーを締めてください。  
注意：リモートバージョンの場合は、ケーブルを外し、レバーを手で作動させながらこの作業を行ってください。
2. シートピラーが上昇するようにもう一度バルブを開けてください。
3. バルブが閉まっていて伸びきっているときは、つぶれがあるかどうかをチェックしてください。
4. つぶれがある場合は、ステップ1~3を4~5回ほど繰り返すと直ります。



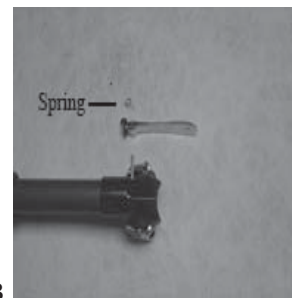
## crankbrothers ジョプリン・リモートの改造

リモートリリースレバーを搭載したクランクブラザーズのジョプリン・アジャスタブルシートピラーを改造する場合、熟練メカニックが作業することをおすすめします。この作業を行うための工具や経験がない場合は、地元の専門店かクランクブラザーズ取扱店にご相談ください。リモートアクセサリーの修理に必要な工具は、5mmアーレンキー、T10トルクスドライバー、ケーブルカッター、ハンマー小、直径2.5~2.9mmのメタルピンです。

1. 自転車からジョプリンシートピラーを外し、5mmアーレンキーでサドルを外してください。
2. #1に示されているように、シートポストヘッドの後部にケーブルストップをインストールしてください。ロックタイトでケーブルをネジ止めしてください。  
トルクスドライバーを締めすぎないようにしてください。



3. ハンマーとピンを使用して、ロールピンをシートピラーの頭部に片側から打ち込んでください。完全に打ち込む必要はありません。#2を参考にしてください。



4. レバーのリターンスプリングをなくさないようにレバー部分を慎重に外してください。スプリングはリモート動作時に必要ではありませんが、マニュアルモードに変換したときは必要になります。  
#3を参考にしてください。
5. #4のように、リモートリリースレバーをポケット部に置いてください。  
ロールピンを元のところに慎重に戻してください。



See reverse side for installation instructions >

## ジョプリン3リビルドキット

### ツールリスト

作業開始前にすべての工具を準備しておくことをおすすめします。  
常にアイプロテクション、グローブ、エプロンを着用してください。

- ・ 10mmソケット
- ・ ソケットエクステンション
- ・ ソケットレンチ
- ・ ドライバー
- ・ パルブコア・リムーバルツール
- ・ T10トルクスレンチ
- ・ オイル入れ2（たとえば上部をカットしたボトル）
- ・ エプロン
- ・ ラテックスグローブ
- ・ タオル
- ・ 5wtショックオイル
- ・ グリース
- ・ スレッドロック
- ・ ショックポンプ
- ・ アイプロテクション
- ・ 注入器

### 手順

1. メインシールをゆるめてください。
2. 10mmナットをゆるめてください。
3. ブラックアウターチューブを引き抜いてください。注意：Oリング大は脱落するので、アウターチューブの底にそのまま戻してください。これはボトムアウトバンパーです。
4. シュレーダーバルブカバーをゆるめてください。
5. シートピラーを逆さにして、シュレーダーバルブを押して、空気をわずかに抜いてください。オイルが噴出することがあるので注意してください。
6. シュレーダーバルブをゆっくりと外し、破棄してください。このときオイルが噴出することがあります。
7. バルブを外したら、シートピラーの右側を上にして傾け、容器の中にオイルを流し入れてください。コンプレッションシャフトをポンプするとオイルをきれいに外に出すことができます。
8. コンプレッションシャフトの開放した部分にオイルが残っている場合、レバーを動かして残りのオイルを排出してください。  
注意：リモートバージョンの場合は、ケーブルを外し、レバーを手で作動させながらこの作業を行ってください。
9. 4トルクススクリューを外してください。
10. 古いガイドブロックを外して廃棄してください。
11. コンプレッションシャフトをインナーチューブから引き抜くと、インナーシールヘッドが見えます。
12. コンプレッションシャフトをシールヘッドから引き抜いてください。
13. アウターとインナーのシールを捨て、コンプレッションシャフトからOリングを外してください。  
注意：コンプレッションシャフトのOリングはシールではなく、ボトムアウトバンパーです。
14. インナーチューブからプッシングを外して廃棄してください。
15. インナーチューブのメインシールをスライドさせて、古いワイパーを外してください。
16. 新しいワイパーに粘着性の弱いグリースを添付し、メインシールの中に入れてください。
17. メインシールをインナーチューブに差し込んでください。



18. インナーチューブを清掃し、新しいブッシングを取り付けてください。大きい方のブッシングが上になります。
19. Oリングとシールヘッドを洗淨のためにオイルに浸してください。
20. 新しいボトムアウトバンパーをコンプレッションシャフトに取り付けてください。
21. 新しいシールをシールヘッドに取り付けてください。
22. コンプレッションシャフトをシールヘッドの中に戻します。
23. 左右に動かして押し込まずに、シールヘッドとコンプレッションシャフトをインナーチューブの中に組み付けてください。
24. 少量のスレッドロックを3つの新しいトルクスに注入し、インナーチューブの穴に組み込んでください。  
6Nmで締め込んでください。
25. シュレーダーバルブの穴が表になるように、万力でシートピラーを逆さに固定してください。
26. コンプレッションシャフトの中のシュレーダーバルブの穴に注入器を差し込んでください。
27. 5wtショックオイルを55ml計量してください。
28. インナーチューブの中にコンプレッションシャフトを押し込んでください。
29. 注入器の中のオイルを注入してください。
30. コンプレッションシャフトを引くことで、オイルがシートピラーの中に注入されるのを助けます。  
注入器の中の残りのオイルをシートピラーに入れてください。
31. 55mlを入れるには注入器を2度ほど使う必要があります。充てんが完了したらコンプレッションシャフトを押さないでください。同じように注入器を取り付けてください。オイルを再注入するときは、レバーを操作して、内蔵バルブを開いてください。  
注意：リモートバージョンの場合は、ケーブルを外し、レバーを手で作動させながらこの作業を行ってください。
32. 注入器をコンプレッションシャフトから取り外してください。
33. コンプレッションシャフトの中に新しいシュレーダーバルブを組み込んでください。必要に応じて少量のグリースを使ってください。
34. ショックポンプでシートピラーの中に100psiの空気を入れてください。
35. 70psiになったところでレバー操作を停止します。もしレバー操作にもかかわらず気圧が高い場合は、再度レバーを操作して空気を抜いていきます。  
もし70psiよりも気圧が低い場合は、空気を入れてください。注意：リモートバージョンの場合は、ケーブルを外し、レバーを手で作動させながらこの作業を行ってください。
36. 空気圧が70psiになったら、ポンプを外し、シュレーダーバルブカバーを取り付けてください。
37. トルクススクリューを使って新しいガイドブロックを6Nmの強さで取り付けます。
38. インナーチューブに低い粘着性グリースの軽い被膜を作ります。
39. インナーチューブをアウターチューブに入れ、メインシールに固定します。  
注意：手で締め込んでください。きつく締めすぎないでください。
40. ナットをコンプレッションシャフトに戻し、4Nmで締め付けてください。

**組み立てが終了した段階で空気は上層部に、オイルは下層部に位置しなければなりません。**

1. シートピラーの右側を上にした状態で、レバー(#16,ジョプリンV4レバーは#13)を操作してバルブを開き、シートピラーを一番下まで下げたらレバーを締めてください。  
注意：リモートバージョンの場合は、ケーブルを外し、レバーを手で作動させながらこの作業を行ってください。
2. シートピラーが上昇するようにもう一度バルブを開けてください。
3. バルブが閉まっていて伸びきっているときは、つぶれがあるかどうかをチェックしてください。
4. つぶれがある場合は、ステップ1~3を4~5回ほど繰り返すと直ります。

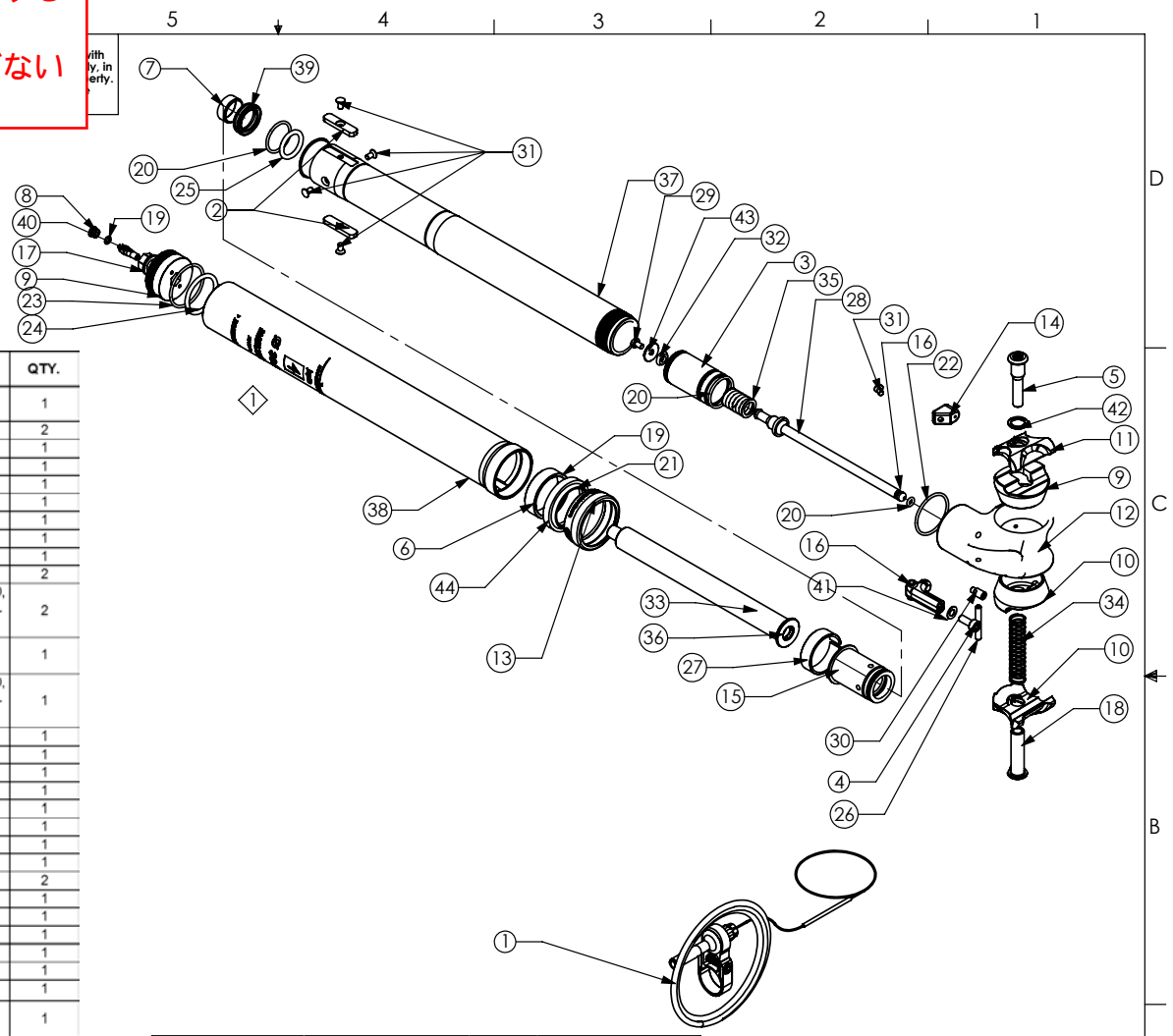
1.図面上の ~の番号  
で必要なパーツを探  
して下さい。

2.PART#とPDFの最後にあるリスト  
と検索コードが一致するものが該当  
パーツになります。

\* PDFソフトの検索機能を使用する  
と素早く探すことができます。  
\* リストに無い物は取り扱いがない  
パーツとなります。

COPYRIGHT © 2009 BY  
These drawings, any on  
the said drawings, spec  
accordance with the pr  
No disclosure, copy, use  
permitted without the p

Notes:  
① Fill with 68mL of 5 wt. oil and  
pump with air to 50 PSI.  
  
2. Item 33 and 36 are the same part  
number because they are ordered  
pre-assembled as one item.



ITEM #	PART #	NAME	MATERIAL / SIZE / DESCRIPTION	QTY.
1	-	ASEMBLY, REMOTE LEVER JOPLIN	KIT FROM TEKTRO	1
2	10317	BLOCK, GUIDE V3.1 2 KEY	BRASS	2
3	10335	BODY, VALVE V4 XL CEN	AI 6061	1
4	10344	BOLT, 4 X 10	PLAIN CARBON STEEL	1
5	10325	BOLT, RAIL CLAMP	PLAIN CARBON STEEL	1
6	10313	BUSHING, ASP GUIDE		1
7	160292	BUSHING, JOPLIN 4, 16X14X6		1
8	10340	CAP, MICRO SHRADER		1
9	10312	CAP, V4 JOPLIN	AI 6061	1
10	10326	CLAMP, INNER RAIL		2
11	-	CLAMP, OUTER RAIL	AI 6061-T6/BRIGHT GOLD, SHINY SMOOTH (110000-05)	2
12	10314	HEAD, ASP V4 CLAMP	AI 7079/BLACK SHINY SMOOTH (110000-53)	1
13	-	HEAD, ASP V4 MAIN SEAL	AI 6061-T6/BRIGHT GOLD, SHINY SMOOTH (110000-05)	1
14	10339	HEAD, CABLE STOP		1
15	12138	HEAD, V4 INNER SEAL X-RINGS	AI 6061	1
16	10338	LEVER, ASP REMOTE RELEASE	AI 6061	1
17	10318	NUT, BASE		1
18	10328	NUT, RAIL CLAMP		1
19	10341	ORING, 1.0 X 3	RUBBER	1
20	10331	ORING, 1.5 X 3	RUBBER	1
21	10309	ORING, 1.5 X 18	RUBBER	1
22	10332	ORING 1.5 X 25	RUBBER	2
23	10307	ORING, 1.5 X 26	RUBBER	1
24	10334	ORING, 2.5 X 22	RUBBER	1
25	10346	ORING, 2.6 X 12.4 J	RUBBER	1
26	10347	PIN, M3 X24 SLOTTED SPRING	PLAIN CARBON STEEL	1
27	10316	RING ASP GUIDE		1
28	10323	ROD, ASP V4 XL RELEASE		1
29	10330	SCREW, 3 X 5 PHILLIPS PANHEAD	PLAIN CARBON STEEL	1
30	10343	SCREW, M5 X 10 DOG TIP SET	PLAIN CARBON STEEL	1
31	10337	SCREW, TORX 3 X 6	PLAIN CARBON STEEL	5
32	10342	SEAL, ASP URETHANE VALVE	URETHANE	1
33	12133	SHAFT, V4 COMPRESSION	AI 7050	1
34	10327	SPRING, RAIL CLAMP	PLAIN CARBON STEEL	1
35	10319	SPRING, VALVE	PLAIN CARBON STEEL	1
36	12133	TOP, V4 COMPRESSION SHAFT	AI 7050	1
37	12127	TUBE, V4 INNER X-RINGS, LONG	AI 7050 ALLOY	1
38	-	TUBE, V4 OUTER X-RINGS	AI 7079/BLACK SHINY SMOOTH (110000-53)	1
39	12139	U-SEAL, JOPLIN SEATPOST		1
40	10308	VALVE, SHRADER CORE		1
41	10345	WASHER, 4 X 8		1
42	10336	WASHER, 8 X 12	PLAIN CARBON STEEL	1
43	10329	WASHER, ASP V4 VALVE		1
44	10322	WIPER, ASP V4 ROD		1

Color	9] CLAMP OUTER RAIL	11] HEAD	27] ADJUSTER SCREW
IODINE ORANGE	10349	10351	10350
ANTHRACITE	10352	13247	10474
RED	10353	-	10434
GOLD	12132	12130	10350

Diameter	SKU
30.9	12128
31.6	12129

**crankbrothers**  
 310 BROADWAY, LAGUNA BEACH, CA 92651  
 TEL: (949) 464 9916 FAX: (949) 376 7010

**SEATPOST JOPLIN V4 REMOTE**

SIZE: A DWG./PART NO. REV.  
 SCALE 1:4

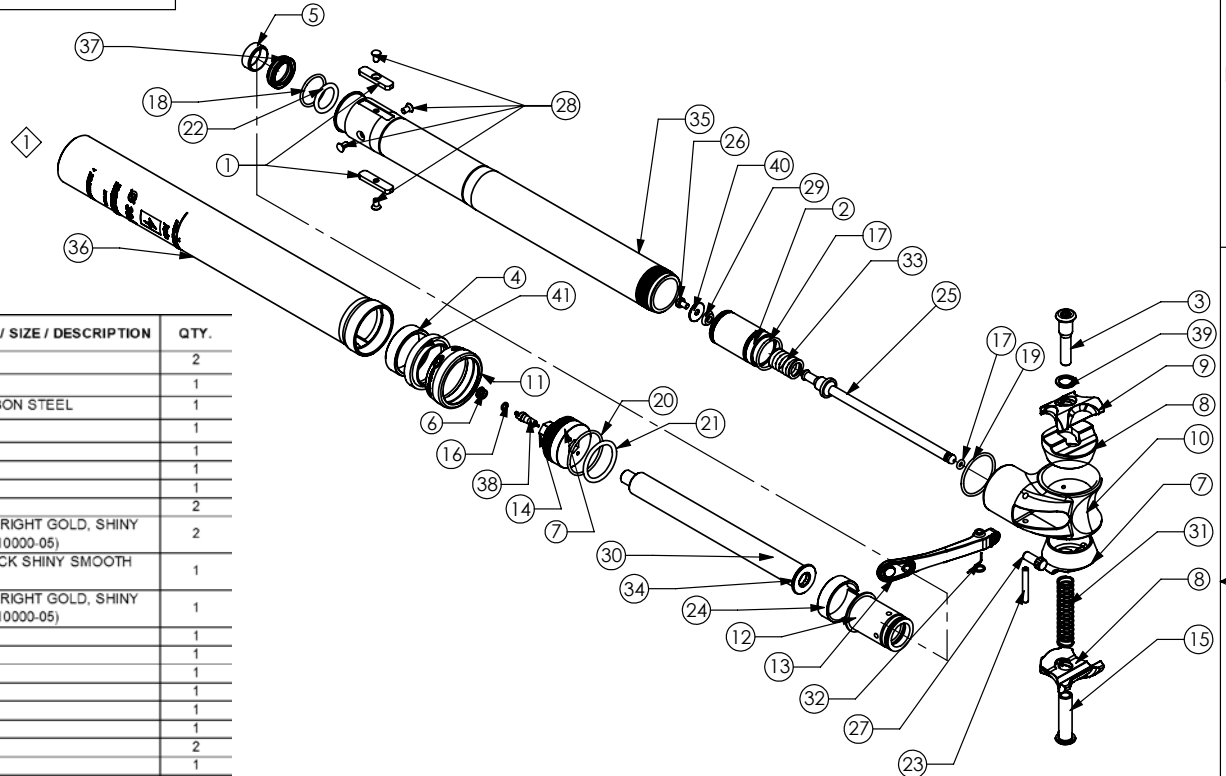
joplin seatpost

COPYRIGHT © 2009 BY SELLE ROYAL GROUP  
 These drawings, any and all specifications and data herein contained and the products manufactured in accordance with the said drawings, specifications and data are the exclusive property of Selle Royal Group of Pozzoloane (Vicenza) Italy, in accordance with the provisions of the National laws and International Conventions for the protection of Intellectual Property. No disclosure, copy, use, manufacture, advertising, and sale of the said drawings, specifications, data and products are permitted without the prior written consent of Selle Royal Group

Notes:

① Fill with 68mL of 5 wt. oil and pump with air to 50 PSI.


2. Item 30 and 34 are the same part number because they are ordered pre-assembled as one item.



ITEM #	PART #	NAME	MATERIAL / SIZE / DESCRIPTION	QTY.
1	10317	BLOCK, GUIDE V3.1 2 KEY	BRASS	2
2	10335	BODY, VALVE V4 XL CEN	Al 6061	1
3	10325	BOLT, RAIL CLAMP	PLAIN CARBON STEEL	1
4	10313	BUSHING, ASP GUIDE		1
5	160292	BUSHING, JOPLIN 4, 16X14X6	RTP	1
6	10340	CAP, MICRO SHRADER		1
7	10312	CAP, V4 JOPLIN	Al 6061	1
8	10326	CLAMP, INNER RAIL		2
9	-	CLAMP, OUTER RAIL	Al 6061-T6/BRIGHT GOLD, SHINY SMOOTH (110000-05)	2
10	-	HEAD, ASP V4 CLAMP	Al 7079/BLACK SHINY SMOOTH (110000-53)	1
11	-	HEAD, ASP V4 MAIN SEAL	Al 6061-T6/BRIGHT GOLD, SHINY SMOOTH (110000-05)	1
12	12138	HEAD, V4 INNER SEAL X-RINGS	Al 6061	1
13	10348	LEVER, ASP CB RELEASE	Al 6061	1
14	10318	NUT, BASE		1
15	10328	NUT, RAIL CLAMP		1
16	10341	ORING, 1.0 X 3	RUBBER	1
17	10331	ORING, 1.5 X 3	RUBBER	1
18	10309	ORING, 1.5 X 18	RUBBER	2
19	10332	ORING, 1.5 X 25	RUBBER	1
20	10307	ORING, 1.5 X 26	RUBBER	1
21	10334	ORING, 2.5 X 22	RUBBER	1
22	10346	ORING, 2.6 X 12.4 J	RUBBER	1
23	10347	PIN, M3 X 24 SLOTTED SPRING	PLAIN CARBON STEEL	1
24	10316	RING ASP GUIDE		1
25	10323	ROD, ASP V4 XL RELEASE		1
26	10330	SCREW, 3 X 5 PHILLIPS PANHEAD	PLAIN CARBON STEEL	1
27	90441	SCREW, ADJUSTER, GOLD (160278)	PLAIN CARBON STEEL, GOLD(160278)	1
28	10337	SCREW, TORX 3 X 6	PLAIN CARBON STEEL	4
29	10342	SEAL, ASP URETHANE VALVE	URETHANE	1
30	12133	SHAFT, V4 COMPRESSION	Al 7050	1
31	10327	SPRING, RAIL CLAMP	PLAIN CARBON STEEL	1
32	10319	SPRING, TORSION		1
33	10320	SPRING, VALVE	PLAIN CARBON STEEL	1
34	12133	TOP, V4 COMPRESSION SHAFT	Al 7050	1
35	-	TUBE, V4 INNER X-RINGS, LONG	Al 7050 ALLOY	1
36	-	TUBE, V4 OUTER X-RINGS	Al 7079 ALLOY/ BLACK SHINY SMOOTH(110000-53)	1
37	12139	U-SEAL, JOPLIN SEATPOST		1
38	10308	VALVE, SHRADER CORE		1
39	10336	WASHER, 8 X 12	PLAIN CARBON STEEL	1
40	10329	WASHER, ASP V4 VALVE		1
41	10322	WIPER, ASP V4 ROD		1

Color Table			
Color	9) CLAMP OUTER RAIL	11) HEAD	27) ADJUSTER SCREW
IODINE ORANGE	10349	10351	10350
ANTHRACITE	10352	13247	10474
RED	10353	-	10434
GOLD	12132	12130	10350

36) Outer Tube	
Diameter	SKU
30.9	12128
31.6	12129

 **crankbrothers**  
 310 BROADWAY, LAGUNA BEACH, CA 92651  
 TEL: (949) 464 9916 FAX: (949) 376 7010

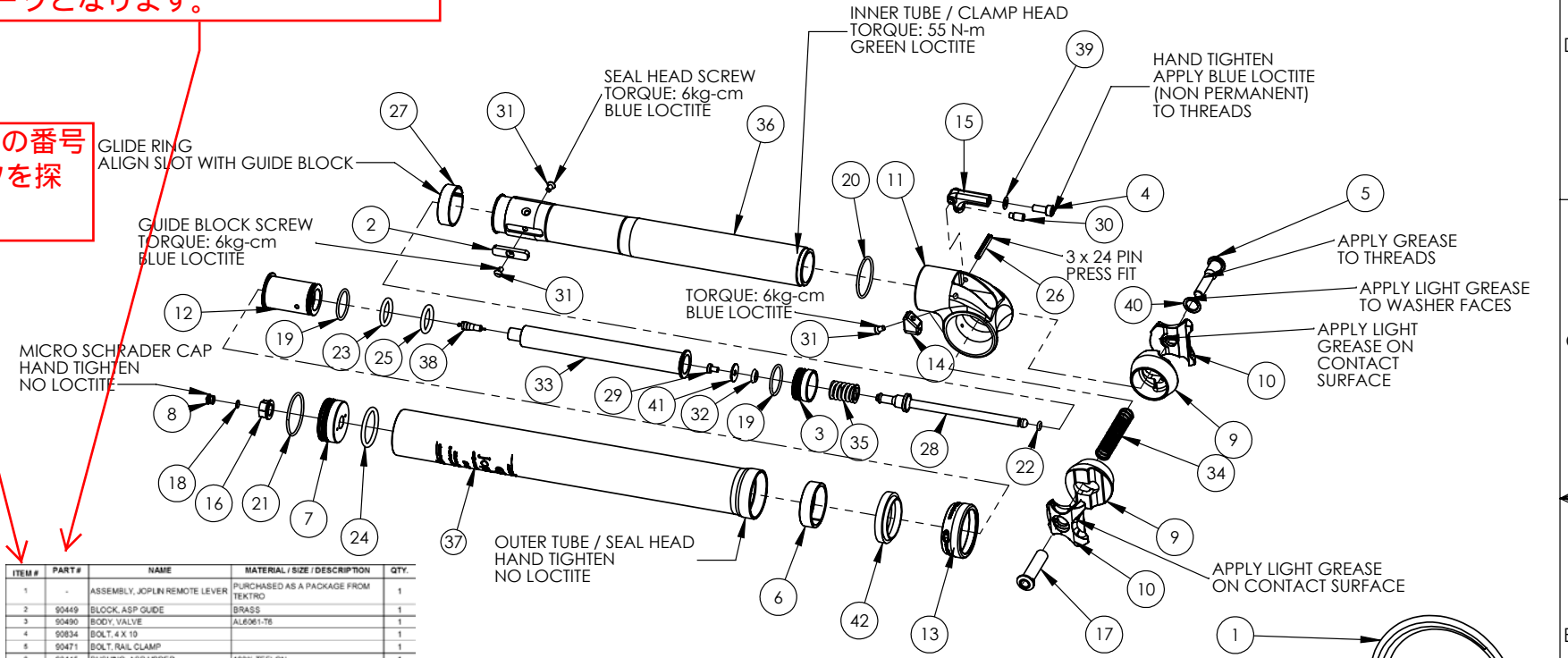
**SEATPOST JOPLIN V4 LEVER**

SIZE **A** DWG./PART NO. \_\_\_\_\_ REV. \_\_\_\_\_  
 SCALE 1:4

2.PART#とPDFの最後にあるリストと検索コードが一致するものが該当パーツになります。  
 \*PDFソフトの検索機能を使用すると素早く探すことができます。  
 \*リストに無い物は取り扱いがないパーツとなります。

1.図面上の ~の番号で必要なパーツを探して下さい。

manufactured in accordance with  
 up of Pozzoleone (Vicenza) Italy. In  
 the protection of Intellectual Property.  
 fications, data and products are



ITEM #	PART #	NAME	MATERIAL / SIZE / DESCRIPTION	QTY.
1	-	ASSEMBLY, JOPLIN REMOTE LEVER	PURCHASED AS A PACKAGE FROM TEKTRO	1
2	90449	BLOCK, ASP GUIDE	BRASS	1
3	90490	BODY, VALVE	AL6061-T6	1
4	90834	BOLT, 4 X 10		1
5	90471	BOLT, RAIL CLAMP		1
6	90445	BUSHING, ASP UPPER	100% TEFLON	1
7	90443	CAP, ASP V4 BASE	6061-T6 ALUMINUM	1
8	90818	CAP, MICRO SHRADER	AL2011-T3 OR AL6061-T6	1
9	90473	CLAMP, INNER RAIL		2
10	-	CLAMP, OUTER RAIL, IODINE	ANODIZED PANTONE 167c, AL7075-T6	2
11	90446	HEAD, ASP V4 CLAMP	AL7075-T6, ANODIZED BLACK	1
12	90460	HEAD, ASP V4 INNER SEAL	AL6061-T6	1
13	-	HEAD, ASP V4 MAIN SEAL, IODINE	AL6061-T6, ANODIZED PANTONE 167c	1
14	90809	HEAD, CABLE STOP	AL6061-T6, ANODIZED BLACK	1
15	90806	LEVER, ASP REMOTE RELEASE	AL6061-T6, ANODIZED BLACK	1
16	90450	NUT, BASE	AL2024-T3	1
17	90475	NUT, RAIL CLAMP		1
18	90819	ORING, 1.0 X 3	BUINA N, 70A SHORE	1
19	90192	ORING, 1.5 X 18	BUINA N, 70A SHORE	2
20	90483	ORING, 1.5 X 25	BUINA N, 70A SHORE	1
21	90009	ORING, 1.5 X 26	BUINA N, 70A SHORE	1
22	90480	ORING, 1.5 X 3	BUINA N, 70A SHORE	1
23	90485	ORING, 2.5 X 14	BUINA N, 70A SHORE	1
24	90486	ORING, 2.5 X 22	BUINA N, 70A SHORE	1
25	90844	ORING, 2.6 X 12.4 J	BUINA N, 70A SHORE	1
26	-	PNL, M3 X 24 SLOTTED SPRING	STEEL, PLATED	1
27	90448	RING, ASP GUIDE		1
28	90457	ROD, ASP V4 RELEASE	AL6061-T6	1
29	90479	SCREW, 3 X 5 PHILLIPS PANHEAD		1
30	90833	SCREW, M5 X 10 DOG TP SET	STAINLESS STEEL OR ZINC PLATED STEEL	1
31	90492	SCREW, TORX 3 X 6	STEEL, ZINC PLATED	3
32	90823	SEAL, ASP URETHANE VALVE	URETHANE, 60D, GREEN	1
33	90477	SHAFT, ASP COMPRESSION	AL7075-T6, ANODIZED	1
34	90474	SPRING, RAIL CLAMP		1
35	90452	SPRING, VALVE	MUSIC WIRE	1
36	90453	TUBE, ASP V4 INNER	AL7050-T6 OR AL7075-T6 OR AL2014-T6 OR AL7129-T6, ANODIZED	1
37	-	TUBE, ASP V4 OUTER 30.9	AL7050-T6 OR AL7075-T6 OR AL2014-T6, ANODIZED BLACK, 30.9	1
38	90147	VALVE, SHRADER CORE		1
39	90835	WASHER, 4 X 8		1
40	90491	WASHER, 8 X 12		1
41	90476	WASHER, ASP V4 VALVE	AL6061-T6, 3.2 X 12 X 0.80	1
42	90455	WIPER, ASP V4 ROD	BUINA N, 70A SHORE, BLACK	1

Color Table		
Color	10] CLAMP OUTER RAIL	13] HEAD
IODINE ORANGE	10349	10351
ANTHRACITE	10352	13247
RED	10353	-
GOLD	12132	12130

37] Outer Tube	
Diameter	SKU
30.9	90433
31.6	90434

- NOTES:
- ADD 55ml of 5 WT SUSPENSION OIL TO INTERNAL ASSEMBLY AND PRESSURIZE TO 70 PSI.
  - GREASE BUSHING, GLIDE RING, COMPRESSION SHAFT AND INNER TUBE WITH HIGH LUBRICITY PETROLEUM GREASE
  - APPLY 5 WT SUSPENSION OIL TO ROD WIPER AND ALL O-RINGS UPON ASSEMBLY

 **crankbrothers**  
 310 BROADWAY, LAGUNA BEACH, CA 92651  
 TEL: (949) 464 9916 FAX: (949) 376 7010

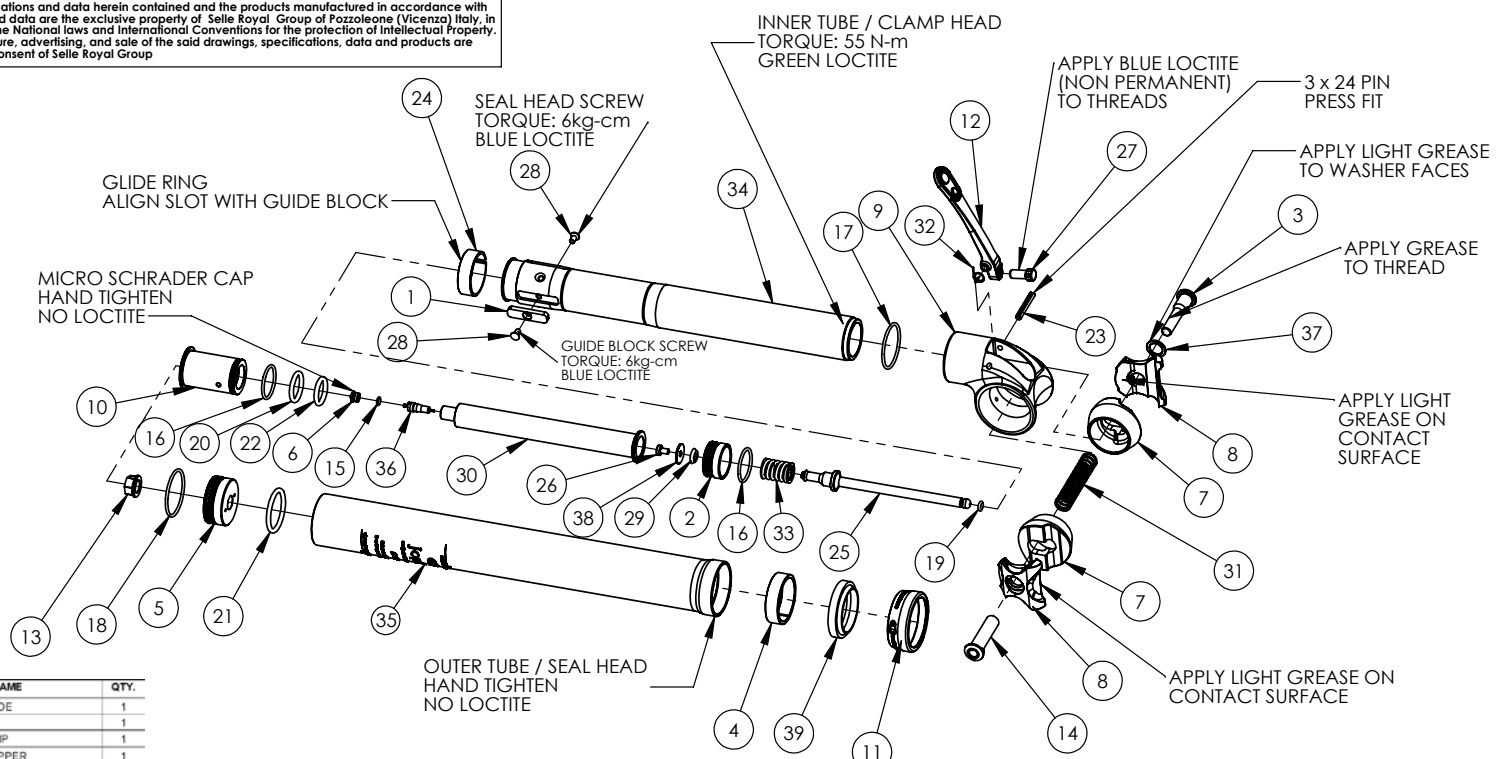
**JOPLIN 3 REMOTE**

SIZE	DWG./PART NO.	REV.
A	-	-

SCALE 1:4 SHEET 1 OF 2

joplin seatpost

COPYRIGHT © 2009 BY SELLE ROYAL GROUP  
 These drawings, any and all specifications and data herein contained and the products manufactured in accordance with the said drawings, specifications and data are the exclusive property of Selle Royal Group of Fozzoleone (Vicenza) Italy, in accordance with the provisions of the National laws and International Conventions for the protection of Intellectual Property. No disclosure, copy, use, manufacture, advertising, and sale of the said drawings, specifications, data and products are permitted without the prior written consent of Selle Royal Group



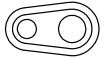
ITEM #	PART #	NAME	QTY.
1	90449	BLOCK, ASP GUIDE	1
2	90490	BODY, VALVE	1
3	90471	BOLT, RAIL CLAMP	1
4	90445	BUSHING, ASP UPPER	1
5	90443	CAP, ASP V4 BASE	1
6	90818	CAP, MICRO SHRADER	1
7	90473	CLAMP, INNER RAIL	2
8	-	CLAMP, OUTER RAIL IODINE	2
9	-	HEAD, ASP V4 CLAMP	1
10	90460	HEAD, ASP V4 INNER SEAL	1
11	-	HEAD, ASP V4 MAIN SEAL	1
12	100552	LEVER, ASP CB RELEASE	1
13	90450	NUT, BASE	1
14	90475	NUT, RAIL CLAMP	1
15	90819	ORING, 1.0 X 3	1
16	90192	ORING, 1.5 X 18	2
17	90483	ORING, 1.5 X 25	1
18	90009	ORING, 1.5 X 26	1
19	90480	ORING, 1.5 X 3	1
20	90485	ORING, 2.5 X 14	1
21	90486	ORING, 2.5 X 22	1
22	90844	ORING, 2.6 X 12.4 J	1
23	100551	PIN, M3 X 24 SLOTTED SPRING	1
24	90448	RING, ASP GLIDE	1
25	90457	ROD, ASP V4 RELEASE	1
26	90479	SCREW, 3 X 5 PHELPS PANHEAD	1
27	100558	SCREW, ADJUSTER IODINE	1
28	90492	SCREW, TORX 3 X 6	2
29	90823	SEAL, ASP URETHANE VALVE	1
30	90447	SHAFT, ASP COMPRESSION	1
31	90474	SPRING, RAIL CLAMP	1
32	90451	SPRING, TORSION	1
33	90452	SPRING, VALVE	1
34	90453	TUBE, ASP V4 INNER	1
35	-	TUBE, ASP V4 OUTER 30.9	1
36	90147	VALVE, SHRADER CORE	1
37	90491	WASHER, 8 X 12	1
38	90476	WASHER, ASP V4 VALVE	1
39	90455	WIPER, ASP V4 ROD	1

Color Table		
Color	8) CLAMP OUTER RAIL	11) HEAD
IODINE ORANGE	10349	10351
ANTHRACITE	10352	13247
RED	10353	-
GOLD	12132	12130

35) Outer Tube	
Diameter	SKU
30.9	90433
31.6	90434

- NOTES:
1. ADD 55ml OF 5 WT SUSPENSION OIL TO INTERNAL ASSEMBLY AND PRESSURIZE TO 70 PSI.
  2. GREASE BUSHING, GLIDE RING, COMPRESSION SHAFT AND INNER TUBE WITH HIGH LUBRICITY PETROLEUM GREASE
  3. APPLY 5 WT SUSPENSION OIL TO ROD WIPER AND ALL O-RINGS UPON ASSEMBLY



**crankbrothers**  
 310 BROADWAY, LAGUNA BEACH, CA 92651  
 TEL: (949) 464 9916 FAX: (949) 376 7010

**JOPLIN 3 LEVER**

SIZE	DWG./PART NO.	REV.
A	-	-

SCALE 1:4 SHEET 1 OF 2



検索コード	発注番号	商品名	税込上代	税抜上代
000313	656471	ピラー フレット ジョップリンツール3/4ヨウ 13360	¥1,890	¥1,800
000313	656450	ピラー フラグブリッジ コバルトヨウ 13161	¥105	¥100
000313	656468	ピラー フッシュロッド ジョップリンツール3&4ヨウ 13357	¥8,400	¥8,000
000313	656467	ピラー ハルプ ホデイ コアリムーバー ジョップリンツール3&4ヨウ 133	¥9,450	¥9,000
000313	656469	ピラー ハルプ スプリング コンプレッション ジョップリン3&4ヨウ 13358	¥16,800	¥16,000
000313	656446	ピラー ジョップリン ワッシャー ASP V4 ハルプ	¥105	¥100
000313	656445	ピラー ジョップリン ワッシャー 8X12	¥53	¥50
000313	656444	ピラー ジョップリン ワッシャー 4X8	¥53	¥50
000313	656447	ピラー ジョップリン ワイバー ASP V4 ロッド	¥105	¥100
000307	656430	ピラー ジョップリン ロッド ASP V4 リリース	¥525	¥500
000307	656416	ピラー ジョップリン レバー ASP CB リリース	¥893	¥850
000307	656429	ピラー ジョップリン リング ASP クリット	¥420	¥400
000307	656399	ピラー ジョップリン リモートキット	¥6,090	¥5,800
000307	656404	ピラー ジョップリン ホルト レールクランプ	¥105	¥100
000307	656403	ピラー ジョップリン ホルト 4X10	¥105	¥100
000307	656402	ピラー ジョップリン ホデイ ハルプ	¥420	¥400
000307	656415	ピラー ジョップリン ヘッド ケーブルストップ	¥525	¥500
000307	656413	ピラー ジョップリン ヘッド ASP V4 メインシール	¥840	¥800
000307	656411	ピラー ジョップリン ヘッド ASP V4 クランプ	¥2,940	¥2,800
000307	656475	ピラー ジョップリン ヘッド ASP V4 インナーシール	¥788	¥750
000307	656414	ピラー ジョップリン ヘッド ASP V3 メインシールアイオダイン	¥840	¥800
000307	656412	ピラー ジョップリン ヘッド ASP V3 インナーシール	¥788	¥750
000307	656401	ピラー ジョップリン ブロック ASP ガイト	¥315	¥300
000307	656405	ピラー ジョップリン プッシュ ASP アッパー	¥420	¥400
000307	656428	ピラー ジョップリン ピン M3X24 スロットレット スプリング	¥53	¥50
000307	656443	ピラー ジョップリン ハルプ シュレッダーコア	¥158	¥150
000307	656419	ピラー ジョップリン ナット レールクランプ	¥210	¥200
000307	656418	ピラー ジョップリン ナット ベース	¥210	¥200
000307	656440	ピラー ジョップリン チューブ ASP V4 インナー	¥5,040	¥4,800
000307	656477	ピラー ジョップリン チューブ ASP V4 アウター 31.6	¥6,825	¥6,500
000307	656476	ピラー ジョップリン チューブ ASP V4 アウター 30.9	¥6,825	¥6,500
000307	656442	ピラー ジョップリン チューブ ASP V3 アウター 31.6	¥6,825	¥6,500
000307	656441	ピラー ジョップリン チューブ ASP V3 アウター 30.9	¥6,825	¥6,500
000307	656437	ピラー ジョップリン スプリング レールクランプ	¥53	¥50
000307	656439	ピラー ジョップリン スプリング ハルプ	¥105	¥100
000307	656438	ピラー ジョップリン スプリング トーション	¥53	¥50
000307	656434	ピラー ジョップリン スクリュー トークス 3X6	¥53	¥50
000307	656432	ピラー ジョップリン スクリュー アジャスター	¥315	¥300
000307	656433	ピラー ジョップリン スクリュー M5X10 ドッグチップセット	¥53	¥50
000307	656431	ピラー ジョップリン スクリュー 3.5 フリップスパンヘッド	¥53	¥50
000307	656436	ピラー ジョップリン シャフト ASP コンプレッション	¥1,470	¥1,400
000307	656435	ピラー ジョップリン シール ASP ウレタン ハルプ	¥105	¥100
000307	656408	ピラー ジョップリン クランプ インナーレールワンサイド	¥1,050	¥1,000
000307	656410	ピラー ジョップリン クランプ アウターレールアイオダイン	¥420	¥400
000307	656409	ピラー ジョップリン クランプ アウターレール	¥420	¥400
000307	656407	ピラー ジョップリン キャップ マイクロシュレッダー	¥105	¥100
000302	656406	ピラー ジョップリン キャップ ASP V4 ベース	¥420	¥400
000507	656427	ピラー ジョップリン オーリング 2.6X12.4J	¥53	¥50
000503	656426	ピラー ジョップリン オーリング 2.5X22	¥53	¥50
000503	656425	ピラー ジョップリン オーリング 2.5X14	¥53	¥50
000503	656424	ピラー ジョップリン オーリング 1.5X3	¥53	¥50
000503	656423	ピラー ジョップリン オーリング 1.5X26	¥105	¥100
000503	656422	ピラー ジョップリン オーリング 1.5X25	¥53	¥50
000101	656421	ピラー ジョップリン オーリング 1.5X18	¥105	¥100
000508	656420	ピラー ジョップリン オーリング 1.0X3	¥53	¥50
000503	656462	ピラー コンプレッションシャフト&トップキャップ ジョップリン4ヨウ 12133	¥3,150	¥3,000
000503	656458	ピラー クランプ ホルト コバルトヨウ 11727	¥105	¥100
000503	656455	ピラー クランプブリッジ ホスト アウターレール コバルトヨウ レッド	¥735	¥700
000503	656451	ピラー クランプブリッジ ホスト アウターレール コバルトヨウ ブルー	¥735	¥700
000503	656454	ピラー クランプブリッジ ホスト アウターレール コバルトヨウ ブラック	¥735	¥700
000503	656453	ピラー クランプブリッジ ホスト アウターレール コバルトヨウ シルバー	¥735	¥700
000302	656452	ピラー クランプブリッジ ホスト アウターレール コバルトヨウ ゴールド	¥735	¥700
000101	656459	ピラー クランプブリッジ コバルトヨウ 11726	¥525	¥500

000503	656457	ピラー クランプ ナット コバルトヨウ 11725	¥210	¥200
000101	656474	ピラー インナークランプ ショップリンツール3&4ヨウ 13363	¥5,775	¥5,500
000101	656470	ピラー アウターチューブ ヘースキャップ リムバー ショップリン3/4ヨウ	¥10,500	¥10,000
000341	656472	ピラー アウタークランプ 31.6 ショップリンツール3/4ヨウ 13361	¥5,775	¥5,500
000503	656473	ピラー アウタークランプ 30.9 ショップリンツール3/4ヨウ 13362	¥5,775	¥5,500
000503	656456	ピラー Cクリップ レールクランプ コバルトヨウ 13160	¥105	¥100
000503	656460	ピラー ASPヘッドメインシール ショップリン3ヨウ 13247	¥630	¥600
000503	656461	ピラー ASPヘッド&Uシール ショップリン4ヨウ 12134	¥1,050	¥1,000
000503	656463	ピラー ASPバルブホディ ショップリン4ヨウ 12131	¥525	¥500
000502	656465	ピラー ASPスクリュアアシスター ショップリン4ヨウ コールト 13428	¥315	¥300
000503	656464	ピラー ASPクランプ アウターレール ショップリン4ヨウ コールト 1213	¥420	¥400
000508	656466	ピラー ASP Uシール ショップリン3/4ヨウ 12139	¥315	¥300