



Integrated Headset

www.BBBparts.com © BBB Bike Parts

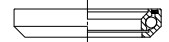
- EN Manual
- DE Handbuch
- FR Manuel
- NL Handleiding
- ES Manual
- PT Manual
- IT Manuale
- HU Használati utasítás
- PL Podręcznik
- CZ Uživatelská příručka
- JP 使用説明書
- RU Руководство пользователя
- SK Manuál
- NO Håndbok



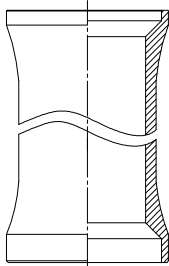
Top cover



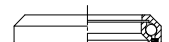
Compression ring



Upper cartridge bearing



Frame's head tube



Lower cartridge bearing



Crown race

ENGLISH

EN INTEGRATED HEADSET

WARNING

* We strongly recommend having your BBB headset installed by a qualified mechanic.

* BBB threadless headsets are designed for use with unthreaded bicycle fork steerer tubes. The use of this BBB threadless headset on a threaded fork steerer tube can result in cracking or breaking of the fork steerer tube, causing damage to the bicycle and possible injury or death to the rider.

Headset and frame compatibility:

* BBB Integrated headsets can only be used in bicycle frames specifically designed for integrated headsets. It cannot be used on frames designed for headset with press-in cups (Semi-Integrated). Before installing make sure your frame's head tube has the correct specific and unique bore diameter, depth and profiles.

Also check the frame carefully on the following points:

- Make sure that the bearing seats inside of the head tube are free of paint, sharp edges or other imperfection that could prevent the bearings from seating properly.
- Make sure that the top of the head tube is flat to prevent undesired contact between the bottom of the top cover and the head tube. Be sure that the top cover sits slightly above the top of the head tube.
- Make sure that the bottom of the head tube is flat to prevent undesired contact between the bottom of the head tube and the crown race. Be sure that the crown race sits slightly below the bottom of the head tube.

Headset installation:

Follow instructions for proper headset installation. [1-10]

Important: The top of the steerer tube must be 3 mm below the top of the stem. We strongly advise you to let a qualified mechanic cut the steerer tube at the correct length. Remove burrs from the area of the cut before installing.

DEUTSCH

DE INTEGRIERTER STEUERSATZ

WARNING

* Wir empfehlen Ihnen dringend, Ihren BBB Steuersatz von einem qualifizierten Mechaniker montieren zu lassen.

* BBB Steuersätze ohne Gewinde sind für den Einsatz in gewindelosen Fahrradgabelschäften vorgesehen. Der Einsatz dieses BBB Steuersatzes ohne Gewinde auf einem Fahrradgabelschaft mit Gewinde kann dazu führen, dass der Gabelschaft Risse bekommt oder bricht, wodurch das Fahrrad beschädigt werden würde, was wiederum zu möglichen Verletzungen oder sogar zum Tod des Fahrers führen könnte.

Kompatibilität von Steuersatz und Rahmen:

* Integrierte BBB Steuersätze können nur in Fahrradrahmen benutzt werden, die speziell für diese bestimmt sind. Sie können nicht bei Rahmen benutzt werden, die für Steuersätze mit einzupressenden Gewindeschalen (semi-integriert) bestimmt sind. Vergewissern Sie sich vor dem Einbau, dass das Steuerrohr Ihres Rahmens den richtigen speziellen Innendurchmesser hat und Tiefe und Profil stimmen.

Überprüfen Sie den Rahmen außerdem sorgfältig nach folgenden Punkten:

- Stellen Sie sicher, dass die Lagersitze innen im Steuerrohr frei von Farbe, scharfen Kanten oder andere Mängeln sind, die ihren korrekten Sitz behindern könnten.
- Vergewissern Sie sich, dass das Oberteil des Steuerrohrs flach ist, damit sich die Unterseite der oberen Abdeckkappe und das Steuerrohr nicht berühren. Stellen Sie sicher, dass sich die obere Abdeckkappe etwas über der Oberseite des Steuerrohrs befindet.
- Vergewissern Sie sich, dass das Unterteil des Steuerrohrs flach ist, damit sich die Unterseite des Steuerrohrs und die Gabelgabelschale nicht berühren. Stellen Sie sicher, dass die Gabelgabelschale sich etwas unter der Unterseite des Steuerrohrs befindet.

Einbau des Steuersatzes:

Folgen Sie den Anweisungen für den richtigen Einbau des Steuersatzes. [1-10]

Wichtig: Die Oberseite des Gabelschafts muss sich 3mm unter der Oberseite des Vorbaus befinden. Wir empfehlen Ihnen dringend, den Gabelschaft von einem qualifizierten Mechaniker auf die richtige Länge zuschneiden zu lassen. Entfernen Sie vor dem Einbau alle Grat aus dem Bereich des Schnitts.

FRANÇAIS

FR JEU DE DIRECTION INTÉGRÉ

ATTENTION

* Nous vous recommandons vivement de faire installer vos jeux de direction BBB par un mécanicien qualifié.

* Les jeux de direction non filetés BBB sont conçus pour être utilisés avec des pivots de fourche non filetés. L'utilisation de ces jeux de direction non filetés BBB sur des pivots de fourche filetés risque de fissurer ou de casser le pivot de fourche, et causer des dommages à la bicyclette, voire entraîner des blessures corporelles ou la mort pour le cycliste.

Compatibilité du jeu de direction et du cadre:

* Les jeux de direction intégrés BBB peuvent être utilisés uniquement dans des cadres de bicyclette conçus spécialement pour des jeux de direction intégrés. Vous ne pouvez pas les utiliser sur des cadres conçus pour des jeux de direction avec des cuvettes (semi-intégrés). Avant l'installation, assurez-vous que le tube de direction du cadre a un alésage, une profondeur et des profils spécifiques et uniques corrects.

Vérifiez également soigneusement les points suivants du cadre:

- Assurez-vous que les portées de butée à l'intérieur du tube de direction ne contiennent pas de peinture, de bords tranchants ou d'autres imperfections qui pourraient empêcher le bon fonctionnement des roulements.
- Assurez-vous que le dessus du tube de direction est plat afin d'éviter tout contact fortuit entre le bas du capot supérieur et le tube de direction. Assurez-vous que le capot supérieur repose légèrement au-dessus du tube de direction.
- Assurez-vous que le bas du tube de direction est plat afin d'éviter tout contact fortuit entre le bas du tube de direction et la fourche. Assurez-vous que la fourche repose légèrement en-dessous du tube de direction.

Installation des jeux de direction:

Suivez les instructions pour installer correctement les jeux de direction. [1-10]

Important: Le dessus de la fourche devrait être 3 mm en dessous du dessus de la tige. Nous vous recommandons de laisser le soin à un mécanicien de couper la bonne longueur du tube de la fourche. Enlevez les éventuelles bavures de la zone de découpe avant de procéder à l'installation.

NEDERLANDS

NL GEÏNTEGREERD BALHOOFD

WAARSCHUWING

* Wij raden stellig aan uw BBB balhoofdstel te laten installeren door een gekwalificeerd monteur.

* BBB balhoofdstellen zonder schroefdraad zijn ontworpen voor gebruik met stuurbuizen zonder schroefdraad. Het gebruik van dit BBB balhoofdstel zonder schroefdraad, op een stuurbuis met schroefdraad kan resulteren in scheuren of breken van de stuurbuis, waardoor schade aan de fiets kan ontstaan en mogelijk letsel of de dood van de berijder.

Juiste combinatie van balhoofdset en frame:

* BBB geïntegreerde balhoofdsets kunnen uitsluitend worden gebruikt in fiets frames die speciaal daarvoor ontworpen zijn. Ze zijn niet geschikt voor fiets frames die zijn bedoeld voor balhoofdsets met pers-in cups. (half-geïntegreerd)

Controleer voor de montage of de diameter, diepte en profielen van de balhoofdsbuis correct zijn.

- Zorg ervoor dat zich op de lagerfittingen van de balhoofdsbuis geen lak, scherpe randen of andere oneffenheden bevinden. Dit kan ertoe leiden dat de lagers niet goed geplaatst kunnen worden.
- Zorg ervoor dat de afdichtkap van de balhoofdsbuis vlak is, om ongewenst contact tussen de onderkant van de afdichtkap en de balhoofdsbuis te voorkomen.
- Zorg ervoor dat de onderkant van de balhoofdsbuis vlak is, om ongewenst contact tussen de onderkant van de balhoofdsbuis en de vorkring te voorkomen.

Balhoofdstel montage:

Volg de instructies voor een juiste balhoofdstel montage. [1-10]

Belangrijk: De bovenkant van de stuurbuis moet 3 mm onder de bovenkant van de stuurpen blijven. Wij adviseren de stuurbuis in te laten korten door een gekwalificeerde monteur. Verwijder voor de montage de bramen rond de snede.

ESPAÑOL

ES DIRECCIÓN INTEGRADA

AVISO

* Recomendamos encarecidamente que el juego de dirección BBB sea instalado por un mecánico cualificado.

* Los juegos de dirección sin rosca de BBB han sido diseñados para su uso en tubos de dirección de la horquilla no roscados. El uso de este juego de dirección sin rosca de BBB con un tubo de dirección de la horquilla roscado puede ocasionar la fisura o la rotura del tubo de dirección de la horquilla, pudiendo provocar daños a la bicicleta y posibles lesiones, o la muerte, al ciclista.

Compatibilidad entre el juego de dirección y el cuadro:

* Los juegos de dirección integrados BBB sólo se pueden utilizar en cuadros de bicicleta específicamente diseñados para juegos de dirección integrados. No se pueden utilizar en bastidores diseñados para direcciones con cazoletas a presión tradicionales (semi-integradas). Antes de la instalación, asegúrese de que la barra de dirección de su cuadro tiene diámetro interior, perfil y profundidad correctos, específicos y diferentes para cada unidad.

También compruebe meticulosamente el cuadro en los siguientes puntos:

- Asegúrese de que los asientos del rodamiento que se encuentran en el interior de la barra de dirección no conservan restos de pintura, aristas vivas ni otras imperfecciones que puedan impedir el correcto asentamiento de los rodamientos.
- Asegúrese de que la parte superior de la barra de dirección sea plana con el fin de evitar un contacto no deseado entre la parte inferior de la cubierta superior y la barra de dirección. Asegúrese de que la cubierta superior se asienta ligeramente sobre la parte superior de la barra de dirección.
- Asegúrese de que la parte inferior de la barra de dirección sea plana con el fin de evitar un contacto no deseado entre la parte inferior de la barra de dirección y la pista de dirección inferior. Asegúrese de que el anillo de rodadura de la corona se asienta ligeramente bajo la parte inferior de la barra de dirección.

Instalación del juego de dirección:

Siga las instrucciones para instalar correctamente el juego de dirección. [1-10]

Importante: La parte superior del tubo de dirección debe estar 3 mm por debajo de la parte superior de la potencia. Le aconsejamos encarecidamente que sea un mecánico cualificado quien corte el tubo de dirección a la longitud correcta. Antes de la instalación, elimine las rebabas del área de corte.

PORTUGUÊS

PT CAIXA DE DIREÇÃO INTEGRADA

AVISO

* Recomendamos vivamente que a caixa de direção BBB seja montada por um mecânico qualificado.

* As caixas de direção BBB sem rosca são concebidas para serem utilizadas com tubos de direção de bicicleta sem rosca. A utilização desta caixa de direção BBB num tubo de direção roscado poderá resultar na quebra ou fratura do tubo de direção, causando danos na bicicleta e ponho em risco à vida do ciclista.

Compatibilidade da caixa de direção e do quadro:

* Os jogos de direção integradas BBB apenas podem ser utilizadas em quadros de bicicletas especificamente concebidas para tal. Não podem ser utilizadas em quadros concebidos para caixas de direção com copos de encaixe (semi-integradas). Antes de montar, certifique-se que o tubo do quadro tem o diâmetro, profundidade e perfis específicos e adequados.

Verifique também o quadro relativamente aos seguintes pontos:

- Certifique-se que as pistas de rolamentos do tubo do quadro não estão pintadas, não têm pontas afiadas ou outras imperfeições que possam evitar que os rolamentos se encaixem corretamente.
- Certifique-se que a parte superior do tubo do quadro está plana para evitar contactos entre a parte inferior da tampa superior e o tubo do quadro.
- Certifique-se que a tampa superior está colocada ligeiramente acima do topo do tubo do quadro.
- Certifique-se que a parte inferior do tubo do quadro está plana para evitar igualmente o contacto entre a parte inferior do tubo do quadro e ao pista da coroa.
- Certifique-se que a pista da coroa está colocada ligeiramente abaixo da parte inferior do tubo do quadro.

Montagem da caixa de direção:

Siga as instruções para a montagem correcta da caixa de direção. [1-10]

Importante: A parte superior do tubo de direção tem de estar colocada 3 mm abaixo do topo do avanço. Recomendamos vivamente que o tubo de direção seja cortado no comprimento correcto por um mecânico qualificado corte. Antes da montagem, remova as rebarbas da área de corte.

ITALIANO

IT SERIE STERZO INTEGRATA

AVVERTENZA

* Consigliamo vivamente di fare installare la vostra serie sterzo BBB da un meccanico qualificato.

* Le serie sterzo AH-Set BBB sono progettate per l'uso con tubi forcella non filettati. L'utilizzo di questa serie sterzo non filettata BBB su un tubo di forcella filettato potrebbe causare l'incrinatura o la rottura del tubo della forcella, causare danni alla bicicletta e persino causare ferimenti o addirittura la morte del ciclista.

Compatibilità della serie sterzo e del telaio:

* Le serie sterzo BBB integrate possono essere usate solo con telai di biciclette appositamente progettati per le serie sterzo integrate. Non possono essere usate su telai progettati per serie sterzo con coppette a pressione (Semi-integrati). Prima di installare, accertatevi che il tubo sterzo del vostro telaio abbia il diametro del foro, la profondità e i profili corretti specifici e unici.

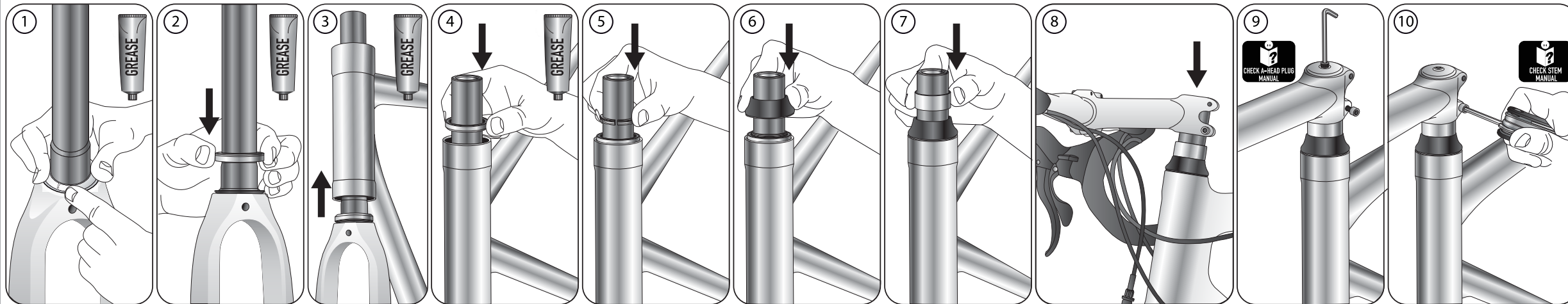
Controllare anche i seguenti punti del telaio:

- Accertarsi che le sedi dei cuscinetti all'interno del tubo sterzo siano prive di vernice, spigoli vivi o altre imperfezioni che potrebbero impedire ai cuscinetti di alloggiare correttamente.
- Accertarsi che la parte superiore del tubo sterzo sia piatta per evitare un contatto indesiderato fra il coperchio superiore e il tubo sterzo. Accertarsi che il coperchio superiore si trovi leggermente al di sopra del tubo sterzo.
- Accertarsi che la parte inferiore del tubo sterzo sia piatta per prevenire un contatto indesiderato fra la parte inferiore del tubo sterzo e la testa della forcella. Accertarsi che la testa della forcella si trovi leggermente al di sotto del tubo sterzo.

Installazione della serie sterzo:

Seguire le istruzioni per un corretto montaggio della serie sterzo. [1-10]

Importante: La parte superiore del canotto forcella deve trovarsi 3 mm sotto la parte superiore dell'attacco manubrio. Consigliamo vivamente di far tagliare il canotto forcella alla corretta lunghezza da parte di un meccanico qualificato. Rimuovere le bave dall'area di taglio prima di procedere con l'installazione.



MAGYAR

(HU) INTEGRÁLT KORMÁNYCSAPÁGY

FIGYELMEZTETÉS

* Erősen javasoljuk, hogy BBB kormánycsapágýát képzett szerelóvel szereltesse be.

* A menet nélküli BBB kormánycsapágýát a menet nélküli kerékpárvilla kormánycsöveivel való használatra tervezték. A BBB menet nélküli kormánycsapágy menetes villacsóvel való használat a kormánycső répedését vagy törését eredményezheti, ami a kerékpár károsodását, illetve a kerékpáros sérülését vagy halálát okozhatja.

A zárókupak és a váz kompatibilitása:

* A BBB integrált zárókupakok csak olyan kerékpárvázaknál használhatók, amelyek kimondottan az integrált zárókupakokhoz tervezték. Nem használható olyan vázaknál, amelyeket benyomós kupakokhoz tervezték (felig integrált). A beszerelés előtt gyóződjön meg arról, hogy a váz tetején található csónek megfeleló az átméróje, mélysége és profilja.

A vázat a következó szempontokból is ellenőrizze:

- Gyóződjön meg arról, hogy a csóvón beüli csapágy mentes festéktól, éles szelektól vagy más olyan hibáktól, amelyek megakadályozhatnák a csapágy megfelelő elhelyezkedését.
- Gyóződjön meg arról, hogy a csó teteje vízszintes annak érdekében, hogy ne érintkezzen a felsó borítás és a csó. Gyóződjön meg arról, hogy a felsó borítás kissé a csó felett helyezkedik el.
- Gyóződjön meg arról, hogy a csó teteje vízszintes legyen annak érdekében, hogy ne érintkezzen a csó és a csapágy. Gyóződjön meg arról, hogy a csapágy kissé a csó alatt helyezkedik el.

A zárókupak beszerelése:

Kóvesse a felsorolt lépéseket a zárókupak megfelelő beszereléséhez. [1-10]

Fontos: A kormánycső felsó részének 3 mm-rel a kormányszár teteje alatt kell lennie. Erősen javasoljuk, hogy egy képzett szerelóvel vágassa a kormánycsövet a megfelelő hosszra. Távolítsa el a vágásnál keletkezó fémforgácsokat a beszerelés előtt.

POLSKI

(PL) STERY ZINTEGROWANE

OSTRZEŻENIE

* Zalecane jest instalowanie sterów przez wykwalifikowanego mechanika.

* Stery firmy BBB sà przystosowane do niegwintowanych rur sterowych widelców rowerowych. Użycie łożyska sterowego firmy BBB na nagwintowanych rurach sterowych, może powodować trzeszczenie lub pęknięcie rury sterowej, powodując uszkodzenie roweru lub obrażenia a nawet śmierć osoby kierującej rowerem.

Stery i ich kompatybilność z ramą:

* Zintegrowane stery firmy BBB mogą być stosowane jedynie w rowerach ze specjalnie zaprojektowaną ramą, przystosowaną do użyciu ze zintegrowanymi sterami. Nie można stosować ich do ram przystosowanych do sterów z wsłkaną miską (semi-integrowane). Przed instalacją należy upewnić się, że główka ramy posiada właściwą średnicę otworu, głębokość oraz właściwe profile.

Należy dokładnie sprawdzić ramę, ze szczególnym uwzględnieniem:

- Upewnij się, że gniazda łożysk wewnątrz główki ramy są niemalowane, nie mają ostrych krawędzi lub innych niedoskonałości, które mogły by uniemożliwić właściwe osadzenie łożysk.
- Upewnij się, że górna część główki ramy jest płaska, aby uniknąć kontaktu dolnej części górnej osłony i główki ramy. Upewnij się, że górna osłona jest osadzona nieco powyżej górnej części sterów.
- Upewnij się, że dolna część główki ramy jest płaska, aby uniknąć kontaktu dolnej części główki ramy i korony widelca. Upewnij się, że korona widelca jest osadzona nieco poniżej dolnej części sterów.

Instalacja sterów:

W celu właściwego montażu sterów należy postępować zgodnie z instrukcjami. [1-10]

Ważne: Górna część rury sterowej powinna znajdować się 3 mm poniżej górnej części mostka. Czynność przycięcia rury sterowej na odpowiednią długość, powinna zostać wykonana przez wykwalifikowanego mechanika. Przed instalacją, należy usunąć wszelkie opilki i inne zanieczyszczenia.

CESKÝ

(CZ) INTEGROVANÉ HLAVOVÉ SLOŽENÍ

VAROVÁNÍ

* Důrazně doporučujeme, abyste svěřili montáž hlavového složení BBB kvalifikovanému mechanikovi.

* Hlavové složení BBB bez závitů je určeno pro použití se sloupky vidlice kola bez závitů. Použití hlavového složení BBB bez závitů na závitovém sloupku vidlice může vést k prasknutí nebo zlomení sloupku vidlice, a způsobit tak poškození kola, případně zranění či smrt jezdce.

Kompatibilita hlavového složení a rámu:

* Integrovaná hlavová složení BBB lze použít pouze v rámech kola speciálně určených pro integrovaná hlavová složení. Nelze je použít na rámech určených pro hlavová složení s nalisovanými miskami (semi-integrované). Před montáží zkontrolujte, zda má hlavová trubka rámu správný specifický a jedinečný průměr vrtání, hloubku a profily.

Dále pečlivě zkontrolujte rám z hlediska následujících bodů:

- Zkontrolujte, zda na osazení ložisek uvnitř hlavové trubky není žádný lak, ostré okraje nebo jiné vady, které by mohly znemožnit správné usazení ložisek.
- Zkontrolujte, zda je horní část hlavové trubky plochá, aby nedošlo k nechtěnému kontaktu mezi spodní částí horního krytu a hlavovou trubkou. Ujistěte se, že horní kryt sedí mírně nad horní část

日本語

(JP) インテグレートヘッドセット

www.BBBparts.com

© BBB Bike Parts

(EN) Manual

(DE) Handbuch

(FR) Manuel

(NL) Handleiding

(ES) Manual

(PT) Manual

(IT) Manuale

(HU) Használati utasítás

(PL) Podręcznik

(CZ) Uživatelská příručka

(JP) 使用説明書

(RU) Руководство пользователя

(SK) Manuál

(NO) Håndbok

