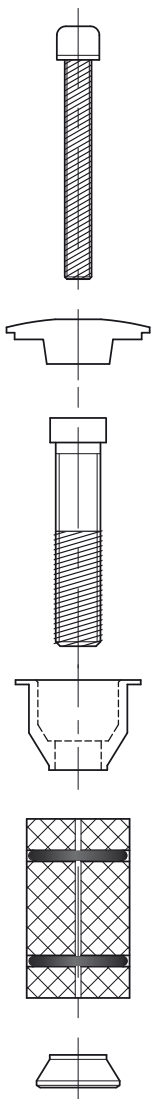




# PowerHead A-head plug

WWW.BBBPARTS.COM © BBB Bike Parts

- EN Manual
- DE Handbuch
- FR Manuel
- NL Handleiding
- ES Manual
- PT Manual
- IT Manuale
- HU Használati utasítás
- PL Podręcznik
- CZ Uživatelská příručka
- JP 使用説明書
- RU Руководство пользователя
- SK Manuál
- NO Håndbok



## ENGLISH

### EN A-HEAD PLUG

#### WARNING

\* Sold only by professional bicycle dealers. For proper installation, ask your BBB dealer.  
 \* If you have any doubts, questions or concerns regarding the installation of this BBB A-head plug contact your local BBB bike parts dealer.

#### INSTALLATION

\* Follow the instructions for proper A-head plug installation. [1-9]

## DEUTSCH

### DE AHEAD-STEUERSATZ-KRALLE

#### WARNUNG

\* Verkauf nur durch professionelle Fahrradfachhändler. Bei Fragen zum Anbau wenden Sie sich bitte an Ihren BBB-Händler.  
 \* Wenn Sie irgendwelche Zweifel oder Fragen bezüglich der Montage dieses BBB A-Head Plugs haben, wenden Sie sich bitte an Ihren örtlichen BBB Fahrrad-Teile Händler.

#### MONTAGE

\* Befolgen Sie die Anweisungen für die richtige Montage des A-Head Plugs. [1-9]

## FRANÇAIS

### FR BOUCHON DE POTENCE

#### ATTENTION

\* Vendu uniquement par des magasins de cycles professionnels. Pour vous garantir un bon montage adressez-vous à votre revendeur BBB.  
 \* En cas de doute, de question ou de soucis concernant l'utilisation de ce bouchon de potence, n'hésitez pas à contacter votre vendeur local de pièces pour vélos BBB.

#### INSTALLATION

\* Suivez les instructions pour monter correctement le bouchon de potence. [1-9]

## NEDERLANDS

### NL A-HEAD PLUG

#### WAARSCHUWING

\* Verkoop alleen door professionele fietswinklers. Voor de juiste montage, vraag je BBB dealer.  
 \* Als u twijfels, vragen of problemen heeft met betrekking tot de installatie van deze A-head plug moet u contact opnemen met uw plaatselijke distributeur van BBB-fietsonderdelen.

#### INSTALLATIE

\* Volg de instructies voor een juiste A-head plug installatie. [1-9]

## ESPAÑOL

### ES TAPÓN A-HEAD

#### AVISO

\* Se vende sólo en distribuidores de bicicletas profesionales. Para una instalación adecuada, consulte a su distribuidor BBB.  
 \* Si tiene alguna duda, pregunta o inquietud respecto a la instalación de esta araña de dirección A-head BBB, póngase en contacto con su distribuidor local de piezas de bicicleta BBB.

#### INSTALACIÓN

\* Siga las instrucciones para instalar correctamente la araña de dirección A-head. [1-9]

## PORTUGUÊS

### PT TAMPA DE CAIXA DE DIRECÇÃO SEM ROSCA

#### AVISO

\* Vendido apenas por concessionários de bicicletas profissionais. Para uma correcta instalação, consulte o seu concessionário BBB.  
 \* Caso tenha dúvidas ou questões relativamente à montagem desta tampa de caixa de direcção BBB, deverá contactar o seu fornecedor de peças de bicicleta BBB.

#### INSTALAÇÃO

\* Siga as instruções para a montagem adequada da tampa de caixa de direcção. [1-9]

## ITALIANO

### IT TAPPO TERMINALE CON ESPANDER

#### AVVERTENZA

\* Venduto esclusivamente dai rivenditori di biciclette professionali. Per un'installazione corretta, rivolgersi al proprio rivenditore BBB.  
 \* In caso di dubbi, domande o problemi relativi all'installazione di questo ragnetto sterzo A-head contattate il vostro rivenditore BBB di fiducia.

#### INSTALLAZIONE

\* Seguire le istruzioni per un corretto montaggio del gambo A-head. [1-9]

## MAGYAR

### HU AHEAD-FEJDUGÓ

#### FIGYELMEZTETÉS

\* Csak kerekpárszaküzletekben kapható. A helyes felszerelésről érdeklődjön a BBB-t árusító kereskedőnél.  
 \* Ha bármilyen kérdése vagy kételye merül fel a BBB A-Head kupak beszerelésével kapcsolatban, forduljon helyi BBB kerekpáralkatrész-kereskedőjéhez.

#### FELSZERELÉS

\* Kövesse az utasításokat az A-Head kupak helyes beszereléséhez. [1-9]

## POLSKI

### PL KOREK DO STERÓW AHEAD 1 1/8"

#### OSTRZEŻENIE

\* Sprzedawany wyłącznie przez profesjonalnych sprzedawców rowerów. Informacje odnośnie prawidłowego montażu można uzyskać u dealera BBB.  
 \* W przypadku jakichkolwiek wątpliwości, pytań lub problemów związanych z sterami typu A-head BBB, należy skontaktować się z lokalnym przedstawicielem firmy BBB.

#### INSTALACJA

\* W celu właściwego montażu sterów typu A-head, należy postępować zgodnie z instrukcjami. [1-9]

## ČESKÝ

### CZ ZÁTKA HLAVOVÉHO SLOŽENÍ

#### VAROVÁNÍ

\* Dodáváno pouze profesionálními prodejci kol. Postup správné instalace si vyžádejte u prodejce společnosti BBB.  
 \* Máte-li nějaké pochybnosti, dotazy nebo obavy týkající se montáže této zátky hlavového složení A-Head BBB, kontaktujte místního prodejce dílů BBB Bike.

#### MONTÁŽ

\* Pro správnou montáž zátky hlavového složení A-Head postupujte podle pokynů. [1-9]

## 日本語

### JP アヘッドプラグ

#### 警告

\* レース用自転車ディーラーでのみ購入可。取付については、現地のBBBディーラーにご相談ください。  
 \* 本BBB Aヘッドプラグの取付けについて、疑問点やご質問など不明な点がありましたら、お近くのBBB自転車部品取扱店にお尋ねください。

#### 取付

\* Aヘッドプラグの正しい取付け指示に従ってください。 [1-9]

## РУССКИЙ

### RU ЯКОРЬ

#### ВНИМАНИЕ

\* Доступно только в сети продавцов профессиональных велосипедов. Для получения информации о правильной установке обращайтесь к местному дилеру BBB.  
 \* В случае возникновения сомнений либо вопросов, касающихся этого соединителя с головкой A BBB, свяжитесь, пожалуйста, со своим дилером BBB по запчастям для велосипедов.

#### УСТАНОВКА

\* Соблюдайте инструкции для правильной установки соединителя А. [1-9]

## SLOVENSKÝ

### SK KRYCIA ZÁTKA HLAVOVÉHO ZLOŽENIA

#### UPOZORNENIE

\* V predaji iba u profesionálnych predajcov bicyklov. Informácie o správnom spôsobe montáže získate u vášho predajcu BBB.  
 \* Ak máte akékoľvek pochybnosti, otázky alebo nejasnosti týkajúce sa inštalácie BBB krytky hlavového zloženia A-head, kontaktujte vášho miestneho predajcu bicyklových súčastok BBB.

#### INŠTALÁCIA

\* Pre správnu inštaláciu krytky hlavového zloženia A-head postupujte podľa pokynov. [1-9]

## NORSK

### NO A-HEAD PLUGG

#### ADVARSEL

\* Selges hos profesjonelle sykkelforhandlere. For riktig montering, ta kontakt med din BBB-forhandler.  
 \* Hvis det oppstår tvil, spørsmål eller bekymringer vedrørende montering av denne BBB A-head-pluggen, bes du kontakte din lokale forhandler av BBB Bike Parts.

#### INSTALLASJON

\* Følg instruksjonene for riktig montering av A-head-pluggen. [1-9]

