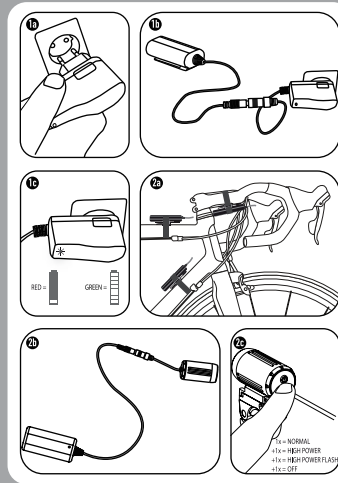


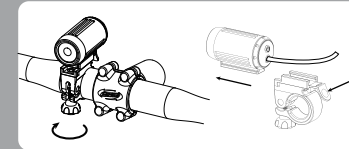
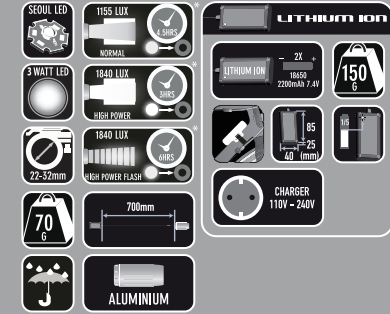
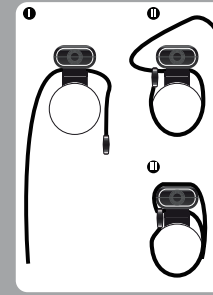


- 🇧🇬 Manual
- 🇨🇪 Handbuch
- 🇨🇾 Manual
- 🇩🇪 Handleitung
- 🇪🇸 Manual
- 🇫🇷 Manual
- 🇮🇹 Manuale
- 🇯🇵 Manual
- 🇰🇷 Podręcznik
- 🇸🇰 Uživatelská příručka
- 🇹🇼 使用説明書
- 🇺🇦 Руководство пользователя
- 🇻🇪 Manual
- 🇨🇿 Håndbok

- 🇧🇬 Read the enclosed instructions before use.
- 🇨🇪 Lesen Sie vor Gebrauch die mitgelieferte Anleitung.
- 🇨🇾 Lisez les instructions incluses avant toute utilisation.
- 🇩🇪 Lees voor gebruik de bijgesloten instructies.
- 🇪🇸 Lea las instrucciones adjuntas antes de utilizarlo.
- 🇫🇷 Lisez les instructions jointes avant utilisation.
- 🇮🇹 Leggere le istruzioni accluse prima dell'utilizzo.
- 🇯🇵 Használat előtt olvassa el a mellékelt utasításokat.
- 🇰🇷 Przed użyciem należy zapoznać się z dołączoną instrukcją.
- 🇸🇰 Před použitím si přečtěte přiložené pokyny.
- 🇹🇼 請於使用前閱讀說明書。
- 🇺🇦 Перед использованием прочтите прилагаемые инструкции.
- 🇻🇪 Pred použitím si prečítajte priložené pokyny.
- 🇨🇿 Les medfølgende instruktioner for brug.



- 1a Installation
- 1b Montage
- 1c Installation
- 1d Installatie
- 1e Instalación
- 1f Instalação
- 1g Installazione
- 1h Felkészülés
- 1i Instalacja
- 1j Montáž
- 1k 取付
- 1l Установка
- 1m Instalația
- 1n Installasjon



www.BBBPARTS.COM



© BBB Bike Parts

www.BBBPARTS.COM

www.BBBPARTS.COM

### ！ 警告

- これらの説明書に基づき本品が使用されない場合、利用者本人や第三者の死傷を招くおそれがあります。
- BBB LED ヘッドライトおよびバッテリーパックを使用する前に、必ず安全上の注意事項をお読みください。
- BBB LED ヘッドライトおよびバッテリーパックの使用や取付けに関してご不明な点やご質問、ご懸念等がありましたら、最寄りの BBB バイク部品ディーラーまでお問い合わせください。
- ライトは周囲の迷惑にならないように使用してください。ライトで他の方の目を直接照らさないように注意してください。

### 安全情報

BLS-63 HighPower を使用する際に留意すべき安全と取り扱い上の注意事項があります。使用前にお読みください。

- ライトの点灯中にヘッドライトのアルミケーシングに触れないでください。ケーシングは高温になる場合があります。
- ヘッドライト、バッテリーパック、またはチャージャーを開けたり、分解したりしないでください。
- 自転車を掃除する際にはヘッドライトおよびバッテリーパックを取り外してください。
- 本 BBB ヘッドライトシステムは必ず純正チャージャーで充電してください。
- チャージャーは湿気の少ない場所に保管してください。本チャージャーは屋内のみでの使用を想定して設計されています。
- 充電中はチャージャーとバッテリーパックの温度が上昇します。チャージャーかバッテリーパックのいずれかが触れないほど高温になった場合、充電を止め、最寄りの BBB バイク部品ディーラーまでお問い合わせください。
- 回路を短絡しないでください。ピンに

金属が触れないように注意してください。

- バッテリーおよびチャージャーはお子様の手の届かない場所に保管してください。
- チャージャーを可燃性のガス、溶剤、気体物質、埃のある場所や、相対湿度が 80% を超える場所、または温度が 0°C を下回る場所もしくは 40°C を超える場所で使用しないでください。
- 火災や感電の危険を避けるために、チャージャーを湿気と結露から保護してください。
- バッテリーパックを充電したまま放置しないでください。
- 損傷したバッテリーパックを充電しないでください。
- バッテリーパック/チャージャーを火に投げたり、直射日光の当たる車内など高温になる場所に放置したりしないでください。爆発する危険があります。
- BLS-63 HighPower の長期保管後は、使用する前にバッテリーパックをフル充電してください。
- BLS-63 HighPower を長期間使用しない場合、チャージャーをバッテリーパックから外しておいてください。
- BLS-63 の使用期限が過ぎたら、適切なりサイクル回収場所に正しく廃棄してください。

### 充電手順

注: 最大稼働時間を確保するために、バッテリーパックをフル充電してください。

バッテリーパックは保管前に完全に充電しておいてください。

### 操作 充電

- \* チャージャーを主電源に接続します。(図 1A) 電子式電源 (100~240 VAC 対応) を使用すると、チャージャーを世界中で利用できます。
- \* バッテリーパックをチャージャーに接続します (図 1B); 充電中は赤い LED ライトが点灯します。バッテリーがフル充電されるとチャージャーは自動的に終了し、赤い LED ライトが緑に変わります。(図 1C)
- 自転車に取り付けて使用する
- \* 図のようにバッテリーパックを取り付けます。様々な位置に取り付け可能ですので、一番使いやすい場所に取り付けてください。(図 2A)
- \* バッテリーパックをヘッドライトに接続します。(図 2B)
- \* ヘッドライト背面のボタンを押してモードを切り替えます。ノーマル - HighPower - HighPower 点滅 - オフ (図 2C)
- \* バッテリーパックの容量が半分になると、赤い LED が点灯します。

### トラブルシューティング

バッテリーパックが正しく接続されているのに充電状態を示す赤い LED が点灯しない。

- a. バッテリーパックを点検します。バッテリーパックがフル充電されている可能性があります。
- b. バッテリーパックが正しく接続されていない。
- バッテリーパックからチャージャーを外してから、接続し直してください。
- c. 接点が汚れている。
- チャージャーおよびバッテリーパックの接点を清掃してください。
- d. バッテリーパックの不良。
- 最寄りの BBB バイク部品ディーラーに問い合わせ、新しいバッテリーパックと交換してもらってください。

### メンテナンスおよび清掃

適切なチャージャーの動作を確保するためには、チャージャーおよびバッテリーパックの端子部分を埃や汚れから守る必要があります。チャージャーを清掃するには、主電源から取り外し、必ず乾いた布で拭いてください。チャージャーを開封しないでください。修理は必ず BBB バイク部品ディーラーにご用命ください。

### 仕様

- 主電圧: 100-240 VAC, 50-60 Hz
- 充電電圧: 7.4V DC
- 出力電流: 700 mAh +10%
- バッテリーパック: 2x 18650, 2200 mAh

BBB は誤植や技術的情報の変更についての責任を一切負いません。

### 環境

充電式バッテリー (バッテリーパック) を一般ゴミとして廃棄しないでください。使用済みバッテリーはリサイクル資源として廃棄してください。最寄りのリサイクル資源の回収場所については地方自治体に確認してください。