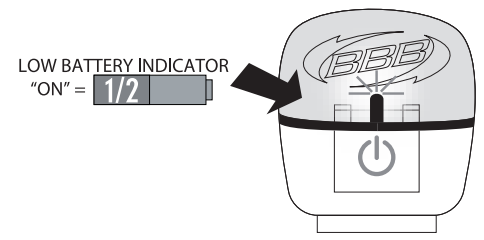
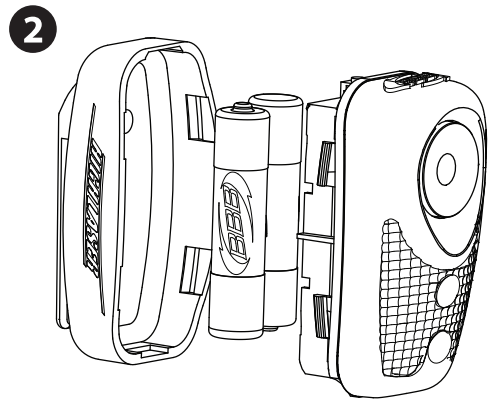
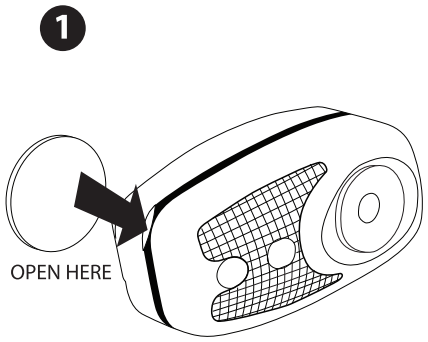


- | | | | | | | | | | | | | | |
|---|---|--|--|---|--|---|---|--|---|--|---|---|---|
| EN Warning
* Do not short circuit to metal lead of the battery compartment.
* Do not use old batteries with new ones. | DE Warnung
* Keinen Kurzschluss mit dem Metallleiter des Batteriefachs verursachen.
* Alte und neue Batterien nicht zusammen verwenden. | FR Attention
* Ne mettez pas la pile en court-circuit par contact avec le plomb métallique du compartiment à piles.
* N'utilisez pas de piles usagées avec des piles neuves. | NL Waarschuwing
* Veroorzaak geen kortsluiting met de metalen contactpunten.
* Gebruik geen nieuwe batterijen in combinatie met oude batterijen. | ES Aviso
* No realice cortocircuitos en los cables metálicos del compartimento de las pilas.
* No utilice pilas viejas y nuevas simultánea - mente. | PT Aviso
* Não estabeleça um curto-circuito com o cabo de metal do compartimento das pilhas.
* Não misture pilhas novas com pilhas usadas. | IT Avvertenza
* Non mettere in cortocircuito il cavetto di metallo del vano batterie.
* Non utilizzare una batteria vecchia insieme a batterie nuove. | HU Figyelmeztetés
* Az akkumulátorrekesz fém kivezetéseit ne zárja rövidre!
* Ne használjon együtt régi és új elemeket. | PL Ostrzeżenie
* Nie wolno doprowadzać do zwarcia na metalowych końcówkach w komorze akumulatorów.
* Nie wolno korzystać jednocześnie ze zużytych i nowych baterii/akumulatorów. | CZ Varování
* Zabraňte zkratování kovového kontaktu prostoru pro baterie.
* Nepoužívejte současně staré a nové baterie. | JP 警告
* バッテリーコンポーネントの金属リードにはショートさせないでください。
* 新しいバッテリーを古いバッテリーと一緒に使用しないでください。 | RU Внимание
* Не замыкайте металлические проводники батарейного отделения.
* Не используйте старые батареи одновременно с новыми. | SK Upozornenie
* Pozor na skrat v kovových vodičoch priestoru na batérie.
* Nepoužívajte staré a nové batérie | NO Advarsel
* Hold batteripolene adskilt fra batterihuset for å unngå kortslutning.
* Ikke bruk gamle batterier sammen med nye. |
|---|---|--|--|---|--|---|---|--|---|--|---|---|---|

HIGHLASER



- EN** Installation
- DE** Montage
- FR** Installation
- NL** Installatie
- ES** Instalación
- PT** Instalação
- IT** Installazione
- HU** Felszerelés
- PL** Instalacja
- CZ** Montáž
- JP** 取付
- RU** Установка
- SK** Inštalácia
- NO** Installasjon



- 1**
- EN** Open the rear light as illustrated.
 - DE** Öffnen Sie das Rücklicht wie in der Abbildung gezeigt.
 - FR** Ouvrez l'éclairage arrière comme indiqué.
 - NL** Open het achterlicht zoals afgebeeld.
 - ES** Abra el faro trasero tal como se muestra.
 - PT** Abra o farolim de acordo com o ilustrado.
 - IT** Aprire il fanale posteriore come mostrato in figura.
 - HU** Nyissa ki a hátsó lámpát az ábrán látható módon.
 - PL** Otwórzyc tylną lampę w sposób przedstawiony na ilustracji.
 - CZ** Otevřete zadní světlo podle obrázku.
 - JP** イラストに示す通り、尾灯を開けてください。
 - RU** Откройте задний подфарник, как указано на рисунке.
 - SK** Zadné svetlo otvorte podľa obrázku.
 - NO** Åpne baklykten som vist på bildet.
- 2**
- EN** Place the batteries in correct polarity.
 - DE** Legen Sie die Batterien in der richtigen Polrichtung ein.
 - FR** Placez les piles en respectant la polarité.
 - NL** Plaats de batterijen met de +/- polen in de juiste richting.
 - ES** Coloque las pilas asegurándose de que la polaridad es correcta.
 - PT** Coloque as pilhas respeitando a polaridade correcta.
 - IT** Collocare le batterie con la polarità corretta.
 - HU** Behelyezéskor ügyeljen az akkumulátorok polaritására!
 - PL** Włóżyc akumulatory, zachowujac prawidłowy układ biegunów.
 - CZ** Při vkládání baterii dodržte správnou polaritu.
 - JP** バッテリーの極性を正しく装着してください。
 - RU** Установите батареи, соблюдая полярность.
 - SK** Batérie vložte podľa príslušnej polarity.
 - NO** Innsett batteriene med riktig polangivelse +/- .

